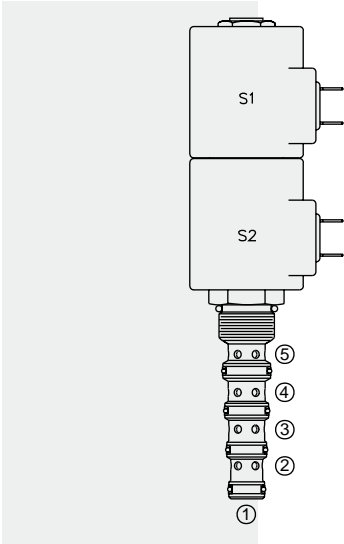


# 电磁阀

## SV10-57D 换向阀, 3 位, 5 通 . . 用于负载感应应用



### 描述

电磁驱动、3 位 5 通、液压螺纹插装阀，带集成负载感应油口。

### 工作原理

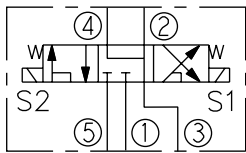
断电时，SV10-57D 在 ⑤ 截止油液流动，而允许油液从 ② 和 ④ 流到 ③。线圈 1 通电时，油液可以从 ⑤ 流到 ②，以及从 ④ 流到 ③。线圈 2 通电时，油液可以从 ⑤ 流到 ④，以及从 ② 流到 ③。阀芯移动后，负载感应连至油口 ⑤。

### 特点

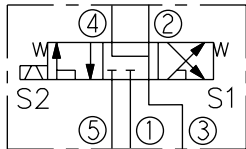
- 额定电磁线圈适合连续工作。
- 阀芯与阀套经硬处理，耐用。
- 可选线圈电压和终端。
- 可选 IP69K 防水 E 型线圈。
- 应急手控选件。
- 高效湿式衔铁结构。
- 插件电压可互换。
- 整体模铸型线圈设计。

### 符号

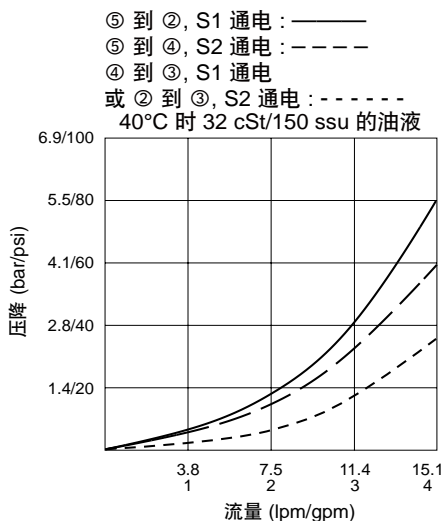
#### USASI:



#### ISO



### 性能图 (仅指插件)



### 特性

工作压力: 247 bar (3625 psi), 标准丁腈橡胶密封

流量: 最大 20 lpm (4 gpm), 参见性能图

内部泄漏: 在 207 bar (3000 psi) 时, 最大为 164 毫升/分钟 (10 立方英寸/分钟)

温度范围: -40°C 至 120°C, 标准丁腈橡胶密封

线圈额定负载: 可在 85% 至 115% 的额定电压范围内连续工作

20°C 时的线圈初始电流: 标准线圈: 12 VDC 时为 1.67 安, 115 VAC (全波整流) 时为 0.18 安。E 型线圈: 12 VDC 时为 1.6 安; 24 VDC 时为 0.8 安

最小吸合电压: 207 bar (3000 psi) 时为额定值的 85%

过滤: 参见 9.010.1

介质: 粘度介于 7.4 至 420 cSt (50 至 2000 ssu) 的矿物油或具有润滑作用的合成油

安装: 没有限制, 参见 9.020.1

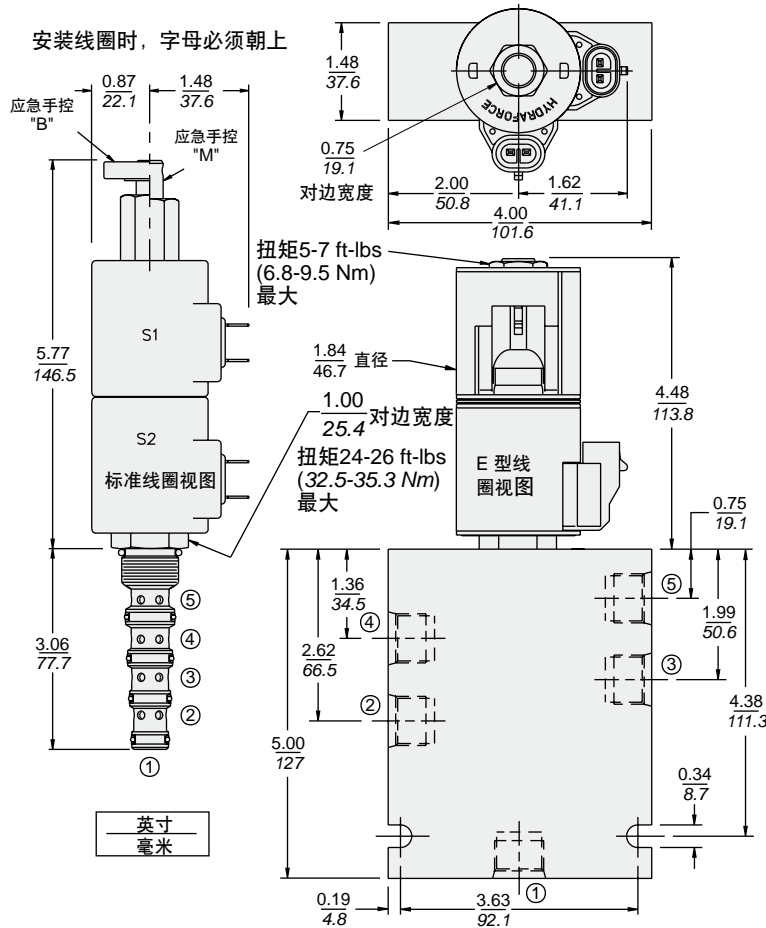
阀孔: VC10-5; 参见 9.110.6

阀孔刀具型号: CT10-5XX; 参见 8.600.1

密封组件型号: SK10-5X-MMMM; 参见 8.650.1

线圈螺母: 部件号 7004400; 线圈隔板 (用于 E 型线圈): 部件号 4539700 对于 2004 年 1 月 1 日前生产的 E 型线圈, 请参见第 3.400.1 页的线圈螺母和隔板信息。

## 尺寸



## 材料

**插件:** 重量: 0.36 千克 (0.80 磅); 钢制, 工作面经硬质处理。外表面镀锌。丁腈橡胶 O 型圈和聚氨酯挡圈 (标准型)。

**标准阀块:** 重量: 0.41 千克 (0.85 磅); 阳极氧化高强度铝合金, 牌号 6061 T6, 额定压力达 240 bar (3500 psi); 参见 8.010.1。提供钢制和球墨铸铁阀块; 尺寸可能有所不同, 请咨询工厂。

**标准线圈:** 单重: 0.27 千克 (0.60 磅); 统一热塑封装; H 级耐高温漆包线; 参见 3.200.1。

**E 型线圈:** 单重: 0.41 千克 (0.9 磅); 坚固金属外壳全封装; 符合 IP69K 防护标准, 配有集成连接器; 有关 E 型线圈的所有新应用, 请参见 3.400.1。

## 订购型号

### SV10-57D

