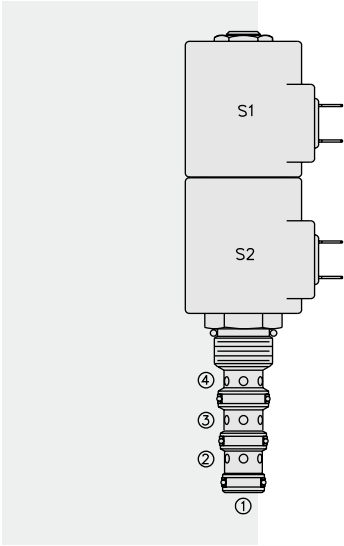


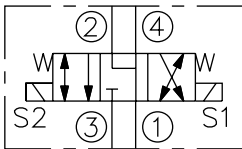
电磁阀

SV10-47D 换向阀, 3 位, 4 通, 马达阀芯

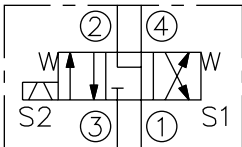


符号

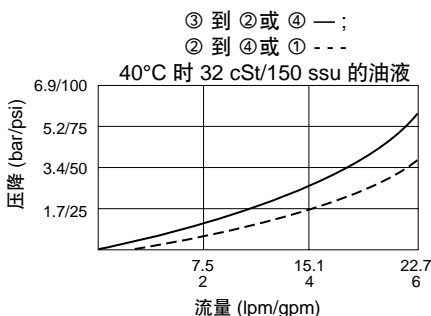
USASI:



ISO:



性能图 (仅指插件)



描述

电磁驱动、3 位 4 通、直动阀芯式、马达阀芯、液压螺纹插装阀。

工作原理

断电时, **SV10-47D** 阻止油液流向 ③, 而允许油液从 ② 流向 ①, 或从 ④ 流向 ①。线圈 1 通电时, 允许油液从 ③ 流向 ④, 以及从 ② 流向 ①。线圈 2 通电时, 油液可以从 ③ 流向 ②, 以及从 ④ 流向 ①。

在由于油缸面积比而造成工作油口流量不均衡的油路中, 较大流量的回油应导入油口 ②。

虽然可以对油口 ① 完全加压, 但其不用作阀的进油口。

应急手控选件操作方法: 在进行应急操作时, 推动滚花手柄可以控制线圈 2 (S2) 的功能, 或拉动滚花手柄可以控制线圈 1 (S1) 的功能。

特点

- 额定电磁线圈适合连续工作。
- 阀芯与阀套经硬处理, 耐用。
- 可选线圈电压和终端。
- 应急手控选件。
- 可选 IP69K 防水 E 型线圈。
- 高效湿式衔铁结构。
- 可以对所有油口完全加压。
- 插件电压可互换。
- 整体模铸型线圈设计。
- 工业通用阀孔。

特性

工作压力: 207 bar (3000 psi)

耐压: 390 bar (5700 psi)

流量: 最大 23 lpm (6 gpm)

内部泄漏: 在 207 bar (3000 psi) 时, 最大为 164 毫升/分钟 (10 立方英寸/分钟)

温度范围: -40°C 至 120°C, 标准丁腈橡胶密封

线圈额定负载: 可在 85% 至 115% 的额定电压范围内连续工作

20°C 时的线圈初始电流: 标准线圈: 12 VDC 时为 1.67 安, 115 VAC (全波整流) 时为 0.18 安。

E 型线圈: 12 VDC 时为 1.7 安; 24 VDC 时为 0.85 安

最小吸合电压: 207 bar (3000 psi) 时为额定值的 85%

过滤: 参见 9.010.1

介质: 粘度介于 7.4 至 420 cSt (50 至 2000 ssu) 的矿物油或具有润滑作用的合成油

安装: 没有限制, 参见 9.020.1

阀孔: VC10-4; 参见 9.110.5

阀孔刀具型号: CT10-4XX; 参见 8.600.1

密封组件型号: SK10-4X-MMM; 参见 8.650.1

线圈螺母: 部件号 7004400; 应急手控线圈螺母: 部件号 4528180

线圈隔板: 部件号 4539700 对于 2004 年 1 月 1 日前生产的 E 型线圈, 请参见第 3.400.1 页的线圈螺母和隔板信息。

