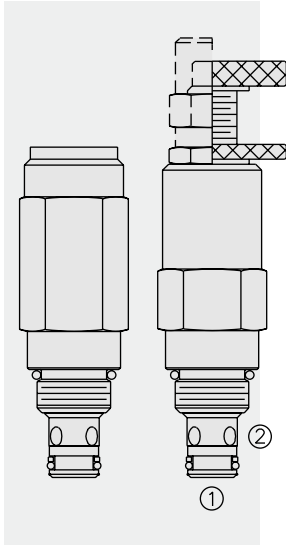


# 压力控制阀

## RV08-20 直动式溢流阀



### 描述

螺纹插装、直动型、座阀式溢流阀，适用于要求极小内泄漏的低流量液压回路。

### 工作原理

RV08-20 型，常态下 ① 流向 ② 封闭，直到 ① 处受到足够的液压力克服弹簧力使阀芯离开阀座。对于设置压力大于 228 bar (3300 psi) 的阀，参见型号 RV58-20。

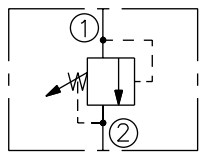
注：RV08-20 型通过选用“C”型双挡圈密封（当 ② 处受背压时），可以用作交叉溢流阀。参见订购表。

### 特点

- 调节装置不会旋出阀体。
- 调节选项 A, B 和 C：确保弹簧不会被压实。
- 可选压力范围达 248 bar (3600 psi)。
- 压力变化响应快。
- 尺寸紧凑。

### 符号

USASI/ISO:



### 特性

工作压力：248 bar (3600 psi)

流量：特性曲线列出了在各种弹簧的最大压力值时的流量。压力增量随弹簧和液动力变化而变化，如需特定的压力-流量性能值，请和工厂联系。

内部泄漏：在75%的开启压力下，最大内泄为 0.25 毫升/分钟（5 滴/分钟）

开启压力定义：当流量达到 0.95 lmp (0.25 gpm) 时的压力 bar (psi) 测量值

标准弹簧压力范围：由于制造公差，阀的调整值可能略低或略高于比下表列出的闭合压力：开启压力的80%

标称值

弹簧型号代码	工厂标称额定值	最大压实压力
5	3.35-34.48 bar (50-500 psi)	48.28 bar (700 psi)
9	6.90-75.86 bar (100-1100 psi)	103.45 bar (1500 psi)
18	17.24-158.62 bar (250-2300 psi)	200 bar (2900 psi)
33	17.24-248.28 bar (250-3600 psi)	303.45 bar (4400 psi)

温度范围：-40°C ~ 120°C

过滤：参见 9.010.1

介质：粘度介于 7.4~420 cSt (50~2000 ssu) 的矿物油或时具有润滑作用的合成油用

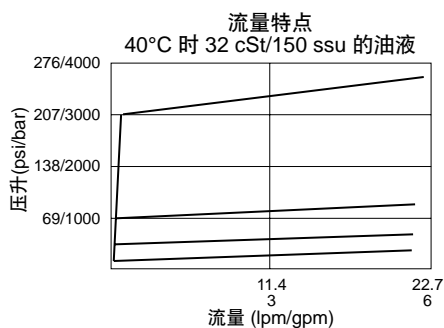
安装：没有限制；参见 9.020.1

阀孔：VC08-2；参见 9.108.1 页

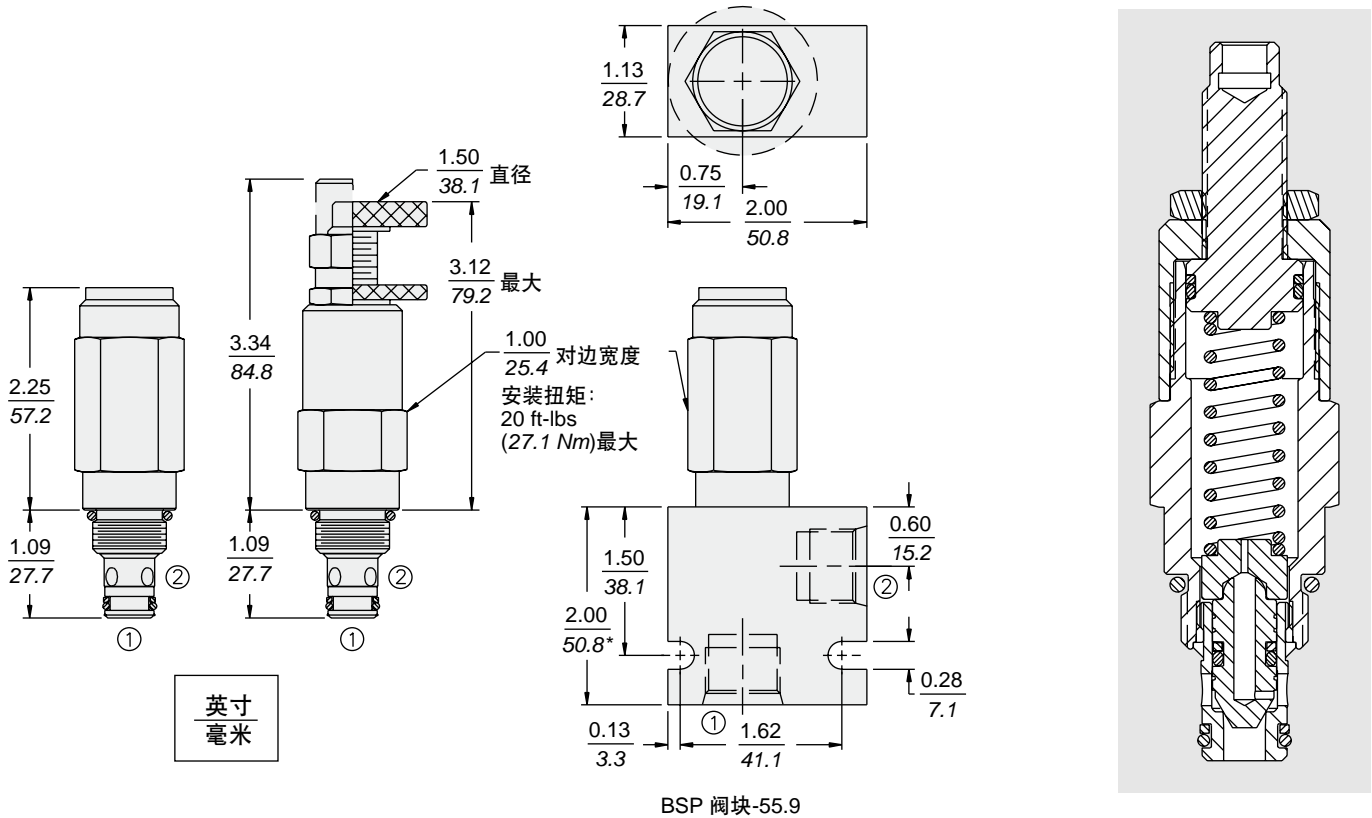
阀孔刀具型号：CT08-2XX；参见 8.600.1

密封组件型号：SK08-2X-B；参见 8.650.1；SK08-2X-M（交叉溢流应用）

### 性能（仅指插件）



**尺寸**

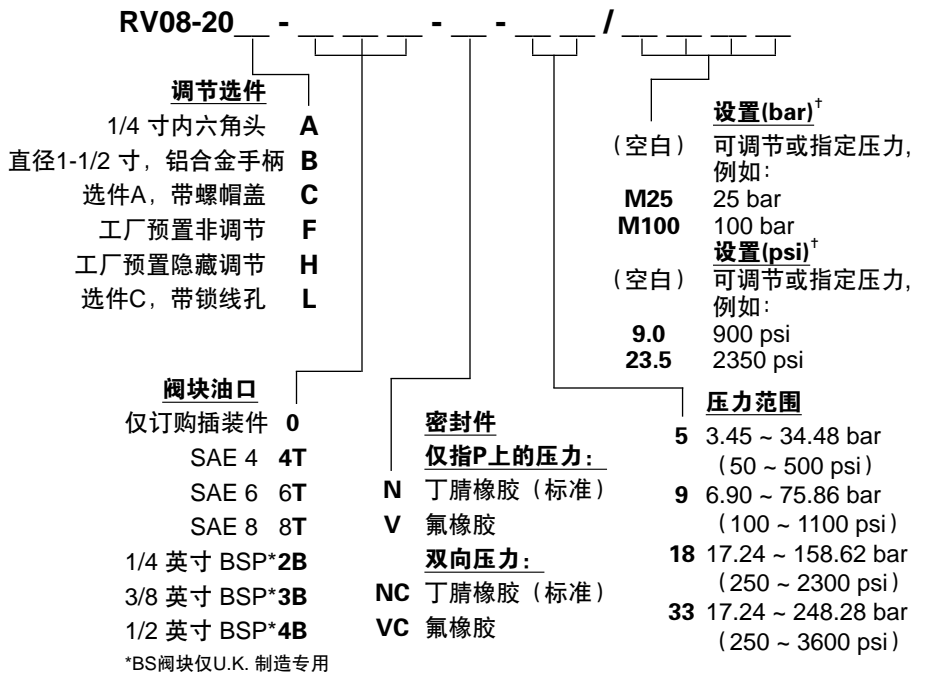


**材料**

**插件:** 重量: 0.23kg (0.50 lbs) ; 钢制: 工作面硬质处理、外表面镀锌; 密封件: 丁腈橡胶 O 型圈和挡圈 (标准型); 阳极氧化铝合金手柄和螺帽盖。

**标准阀块:** 重量: 0.16 kg (0.35 lbs) ; 阳极氧化高强度铝合金: 牌号 6061 T6, 额定值达 240 bar (3500 psi) ; 参见8.008.1; 提供球墨铸铁和钢制阀块, 尺寸可能不同, 请联系工厂。

**订货型号**



<sup>†</sup>将可调节阀预设为该弹簧最大压力的50%。