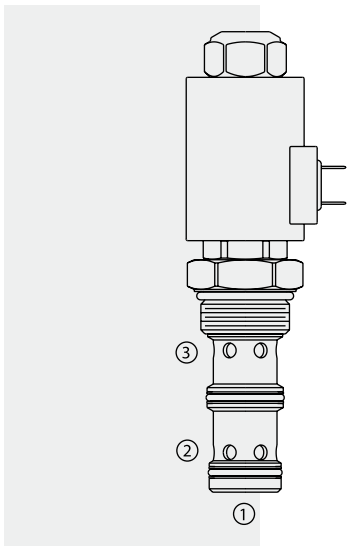
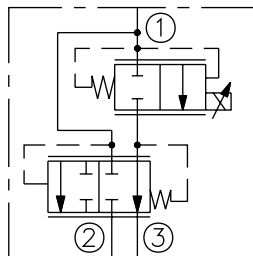


## PV76-30A 比例型流量控制插装阀



### 符号

#### USASI/ISO:



### 描述

电磁驱动、电气参数可变、三通、压力补偿、阀芯式、断电常闭、比例流量控制阀。可以用作带压力补偿的优先流量调节阀，调节和旁通流量，当封闭旁通线路（油口 ②）时，也可以用作2通节流型压力补偿流量调节阀。

### 工作原理

**PV76-30A** 将调节油口 ③ 的流量，不受系统工作压力的影响。随着电磁阀中电流的增大，输出流量也将增大。

**注：**如果设备的优先流量油口被外部阀封闭，将该阀用于旁通流量控制时，若不使优先油口发生少量泄漏，旁通压降就会增大。请咨询工厂。

**应急手控的操作：**启动时：顺时针旋转约 1 圈可达到起点。继续再旋转约 5 圈可以达到最大位移。结束时：逆时针旋转约 6 周至正向停止。

### 特点

- 优良的线性和磁滞特性。
- 阀芯与阀套硬处理，耐用。
- 电磁线圈电压和终端可选。
- 高效的湿式衔铁结构。

### 特性

**工作压力：**入口：240 bar (3500 psi)；油口 ② 和 ③：207 bar (3000 psi)

**调节流量：**范围 A：三通：94.6 lpm (25.0 gpm)

范围 A：二通：85.2 lpm (22.5 gpm)

**额定输入流量：**旁通开启，三通：121 lpm (32.0 gpm)

**最大输入流量：**旁通开启，三通：151.4 lpm (40.0 gpm)

**内部泄漏：**电流为零时为 0.38 lpm (0.10 gpm)

**电气特性：**2 种电压标准。

线圈电压	阈值电流	最大控制电流
12 VDC	300 ± 100 mA	1600 ± 100 mA
24 VDC	150 ± 50 mA	800 ± 50 mA

**过滤：**参见第 9.010.1 页。

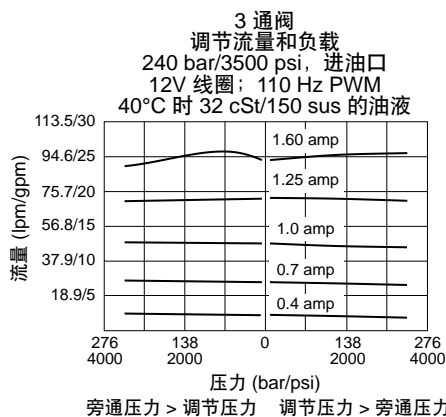
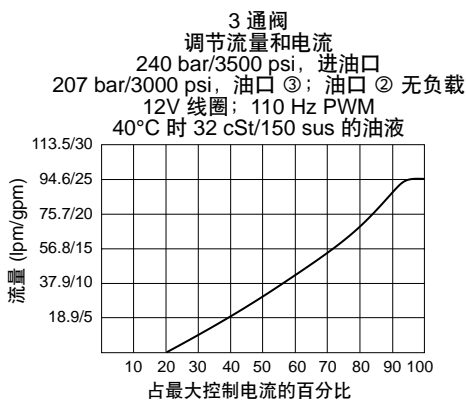
**介质：**粘度介于 7.4 ~ 420 cSt (50 ~ 2000 ssu) 的矿物油或具有润滑作用的合成油。

**安装：**无限制，参见第 9.020.1 页。

**阀孔：**VC16-3；参见第 9.116.2 页；**阀孔成形工具：**CT16-3X-XX；参见第 8.600.1 页。

**密封组件型号：**SK16-3X-MM；参见第 8.650.1 页。

### 性能图



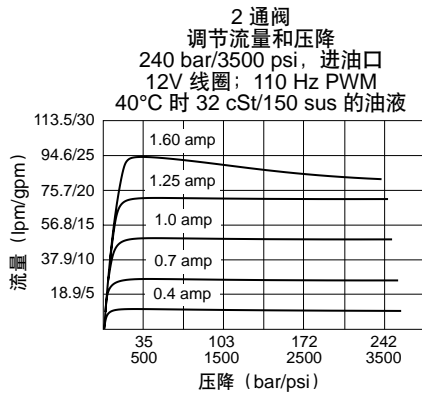
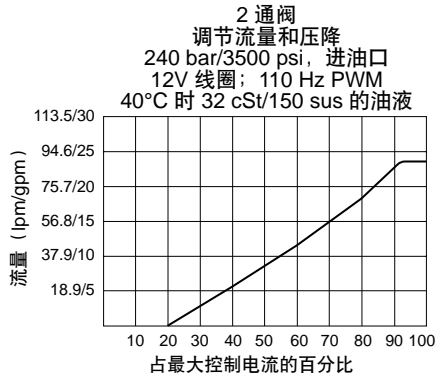
#### 推荐控制器 (参见第 3 节)

输入信号	DIN 线圈 安装	PCB 板	金属 盒式	DIN 导轨 安装
带 12V 线圈				
0-5 VDC	7114950	4000046	4000049	4000136
0-10 VDC	4000070	4000141	4000124	4000137
4-20 mA	4000123	4000143	4000130	4000139
PWM	—	4000144	4000133	4000140
带 24V 线圈				
0-5 VDC	4000161	4000194	4000174	4000136
0-10 VDC	4000165	4000141	4000182	4000137
4-20 mA	4000169	4000143	4000186	4000139
PWM	—	4000144	4000133	4000140

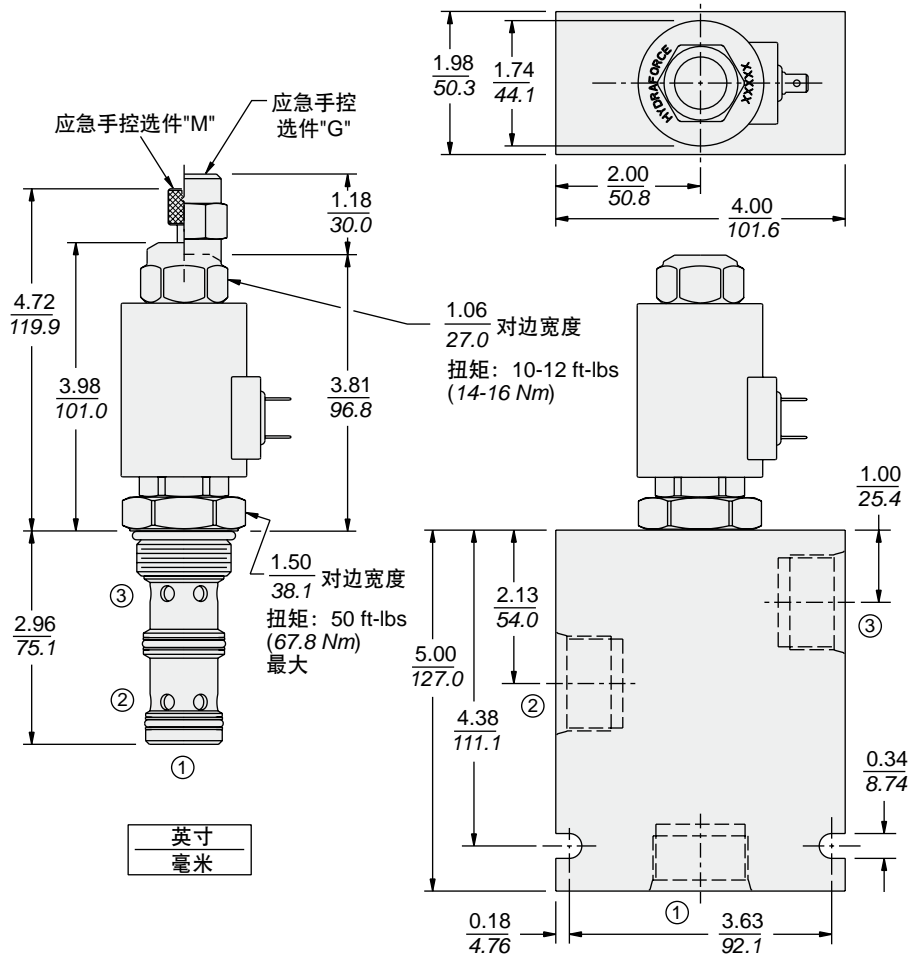
常闭

PV76-30A

性能图 (续)



尺寸



材料

**插装阀:** 重量: 0.54 千克 (1.19 磅); 工作面为钢质且经过硬处理。外表面镀锌。标准丁腈橡胶 O 型圈和氟橡胶矩形挡圈。

**标准阀块:** 重量: 1.6 千克 (3.35 磅); 阳极氧化处理高强度 6061 T6 铝合金, 额定压强为 240 bar (3500 psi), 参见第 8.016.1 页。也可选用球墨铸铁和钢质阀块, 尺寸有所不同, 请咨询工厂。

**PV70 系列线圈:** 重量: 0.32 千克 (0.7 磅); 统一热塑塑料封装; H 级别耐高温漆包线; 参见第 3.200.7 页。

订购型号

PV76-30A

