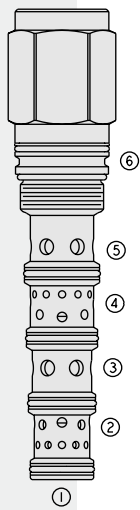


# 方向控制阀

## PE42-S67K 液控比例换向阀

美国专利  
6,554,014



### 描述

螺纹插装式、弹簧对中、液控比例方向阀，滑阀型。

### 工作原理

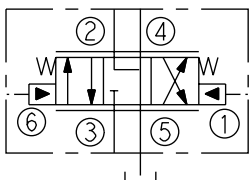
在中位时，PE42-S67K 封闭进油口 ③，而油口 ②、④ 和 ⑤ 互相连通。当 ① 处的远端液控信号超过弹簧预压力时，阀芯位移和 ① 口遥控压力成正比，从而使油液从 ③ 流向 ④，通过负载（例如液压油缸或马达），然后从 ② 流向 ⑤，最后流到油箱。当 ⑥ 处的远端液控信号超过弹簧预压力时，阀芯反向位移和 ⑥ 口遥控压力成正比，从而反转油液流动方向。阀芯采用非对称设计，只有进油节流控制。

### 特点

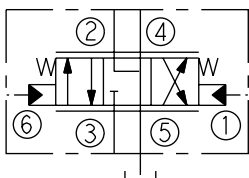
- 阀芯和阀套经硬质处理，耐用。
- 优良的节流特性。
- 优良的线性特性。

### 符号

USASI:



ISO:



### 特性

最大工作压力：油口 ③：345 bar (5000 psi)

油口 ② 和 ④：240 bar (3500 psi)

油口 ① 和 ⑥：27.6 bar (400 psi)

流量：参见性能图

内部泄漏：在 207 bar (3000 psi) 时，最大为 737 毫升/分钟 (45 立方英寸/分钟)

温度范围：-40°C ~ 120°C (标准丁腈橡胶密封)

过滤：参见 9.010.1

介质：粘度介于 7.4~420 cSt (50~2000 ssu) 的矿物油或具有润滑作用的合成油

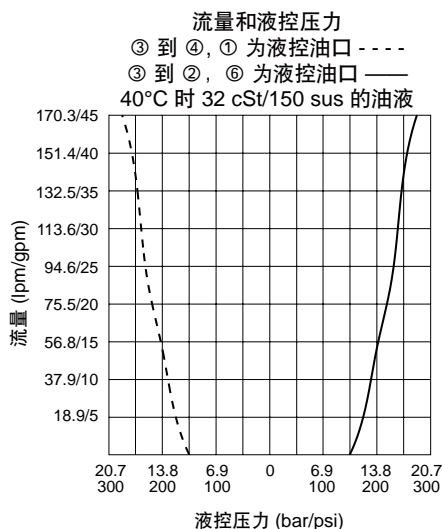
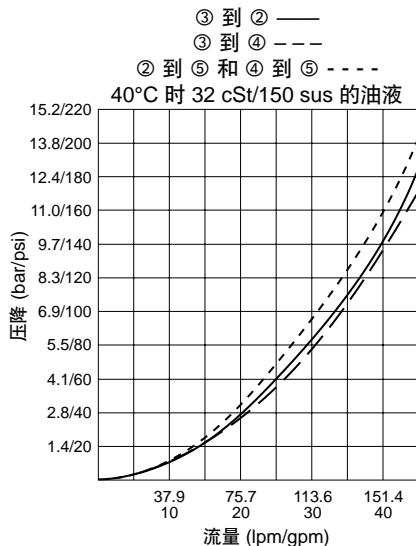
安装：没有限制；参见 9.020.1

阀孔：VC42-S6；参见 9.142.4

阀孔刀具型号：CT42-S6；参见 8.600.1

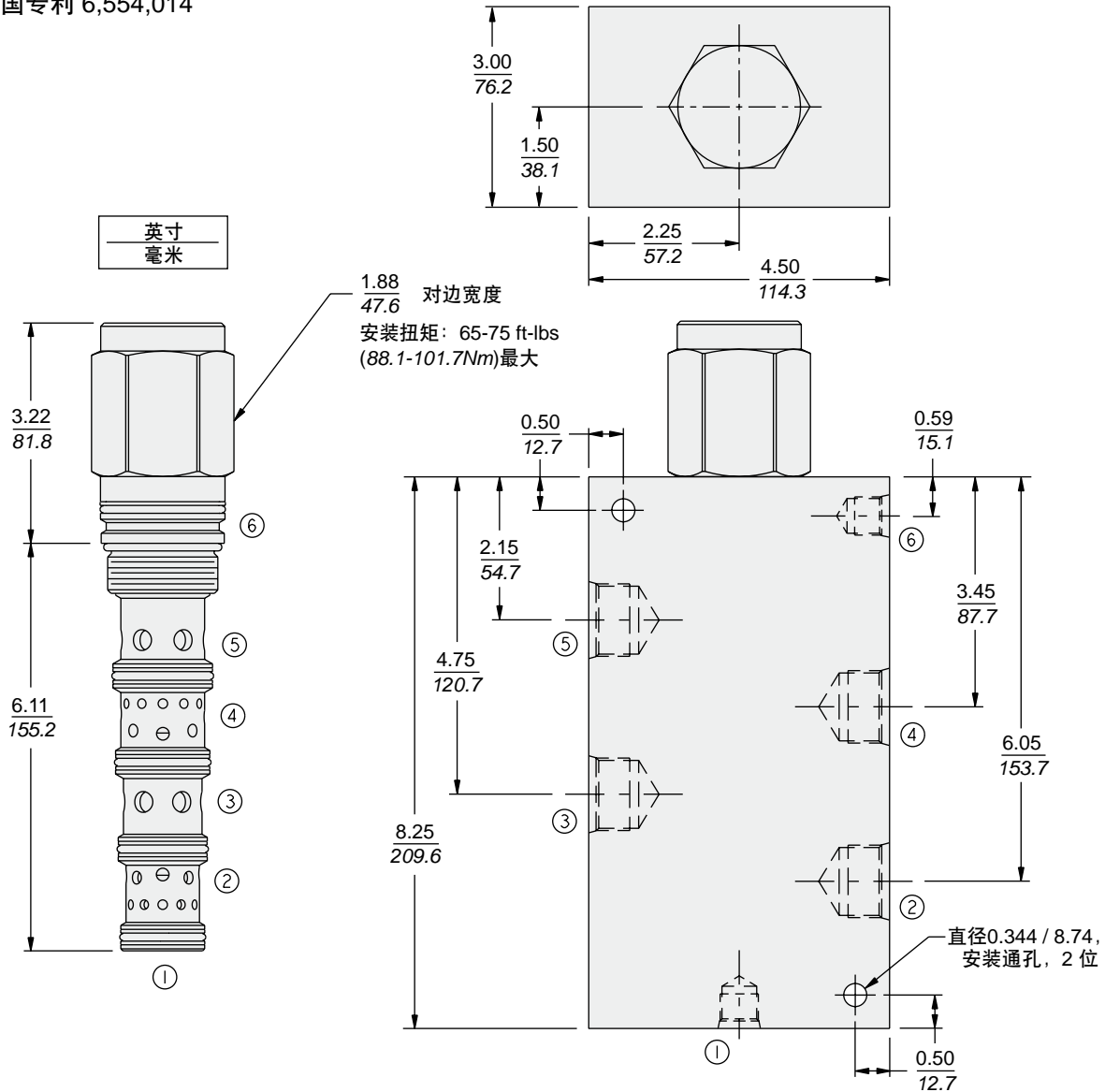
密封组件型号：SK42-S6X-BMMMM；参见 8.650.1

### 性能 (仅指插件)



**尺寸**

美国专利 6,554,014



**材料**

插件: 重量: 0.76 kg (1.68 lbs); 钢制, 工作面硬质处理, 外表面镀锌; 密封件: 丁腈橡胶 O 型圈和聚氨酯挡圈 (标准型)。

阀块: 重量: \_\_\_\_\_ kg (\_\_\_\_\_ lbs); 球墨铸铁。额定值达 345 bar (5000 psi)。参见 8.042.1。

**阀块和油口初步信息。**

**订货型号**

PE42-S67K - -

- 阀块油口
- 只订购插件件 **0**
- SAE 12 **12TD**
- SAE 16 **16TD**
- SAE 20 **20TD**
- \*3/4 英寸 BSP **6BD**
- \*1 英寸 BSP **8BD**
- \*1-1/4 英寸 BSP **10BD**

- 密封材料
- N** 丁腈橡胶 (标准)
- P** 聚氨酯 (用于工作压力超过 240 bar/3500 psi 的情况)
- V** 氟橡胶

\*BSP 阀块: 仅限英国制造