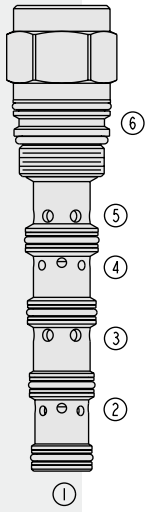


# 方向控制阀

## PE16-S67H 液控比例换向阀

美国专利  
6,554,014



### 描述

螺纹插装式、弹簧对中、液控比例方向阀，滑阀型。

### 工作原理

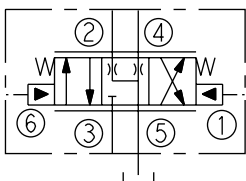
在中位时，PE16-S67H 封闭进油口 ③，而油口 ②、④ 和 ⑤ 互相连通。当 ① 处的远端液控信号超过弹簧预压力时，阀芯位移和 ① 口遥控压力成正比，从而使油液从 ③ 流向 ④，通过负载（例如液压油缸或马达），然后从 ② 流向 ⑤，最后流到油箱。当远端液控信号到达 ⑥ 时，阀芯反向位移和 ⑥ 口遥控压力成正比，从而反转油液流动方向。阀芯采用对称设计，实现了进油节流和出油节流控制。

### 特点

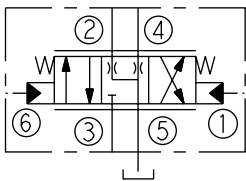
- 阀芯和阀套经硬质处理，耐用。
- 低成本阀孔
- 优良的节流特性。
- 优良的线性特性。

### 符号

#### USASI:



#### ISO:



### 特性

最大工作压力：油口 ③：345 bar (5000psi)

油口 ② 和 ④：240 bar (3500psi)

油口 ① 和 ⑥：27.6 bar (400psi)

节流孔直径：中位时，油口 ②、④ 与 ⑤ 之间：0.030 英寸

流量：参见性能图

内部泄漏：在 207 bar (3000 psi) 时，最大为 590 毫升/分钟 (36 立方英寸/分钟)

温度范围：-40°C ~ 120°C (标准丁腈橡胶密封)

过滤：参见 9.010.1

介质：粘度介于 7.4 ~ 420 cSt (50 ~ 2000 ssu) 的矿物油或具有润滑作用的合成油

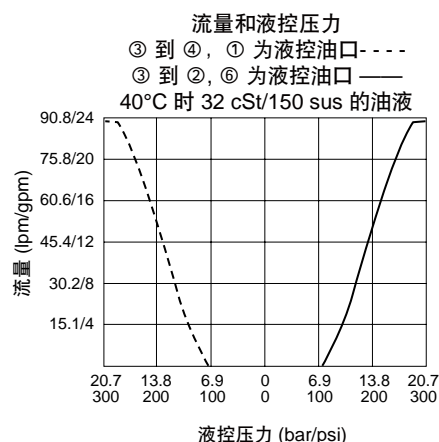
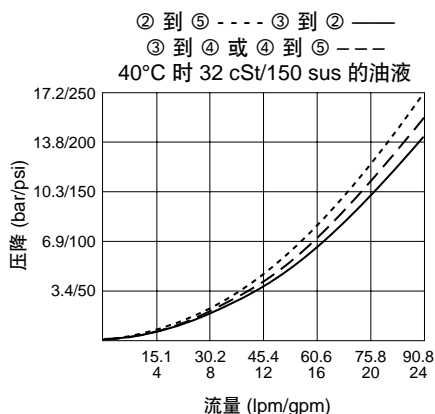
安装：没有限制；参见 9.020.1

阀孔：VC16-S6；参见 9.116.7

阀孔刀具型号：CT16-S6；参见 8.600.1

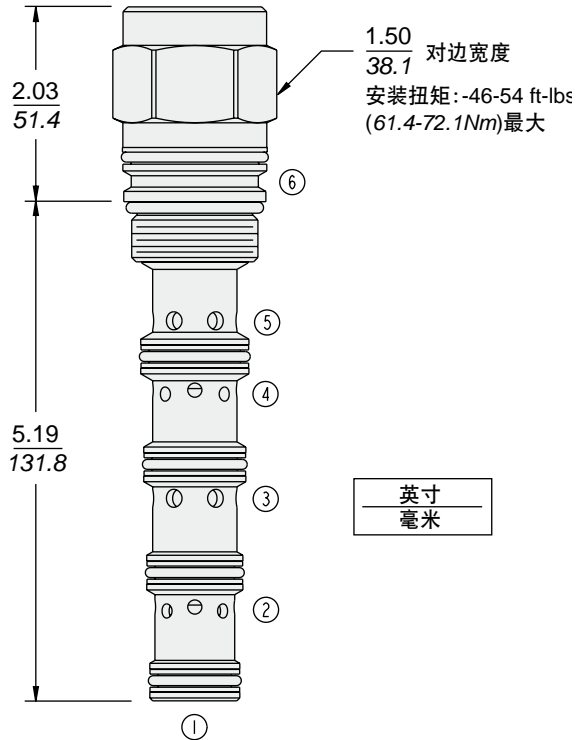
密封组件型号：SK16-S6P-BMMMM；参见 8.650.1

### 性能 (仅指插件)



**尺寸**

美国专利 6,554,014



**材料**

插件: 重量: 0.76 kg (1.68 lbs); 钢制, 工作面硬质处理, 外表面镀锌; 密封件: 丁腈橡胶 O 型圈和聚氨酯挡圈 (标准型)。  
测试阀块: 请联系工厂。

**订货型号**

PE16-S67H - -

阀块油口  
只订购插装件 0

密封材料  
N 丁腈橡胶 (标准型)  
P 聚氨酯 (用于压力超过 240 bar/3500 psi 的情况)  
V 氟橡胶