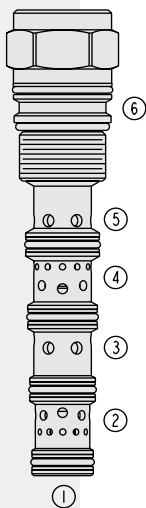


方向控制阀

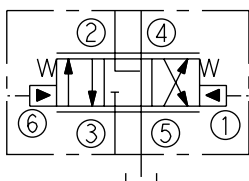
PE12-S67K 液控比例换向阀

美国专利
6,554,014

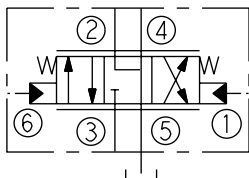


符号

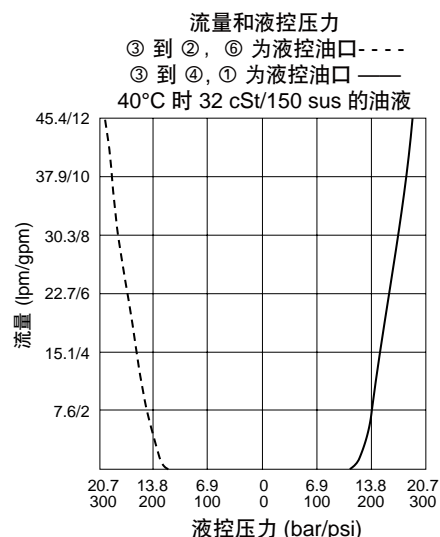
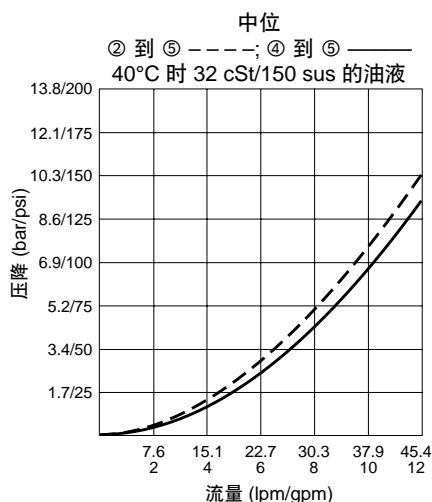
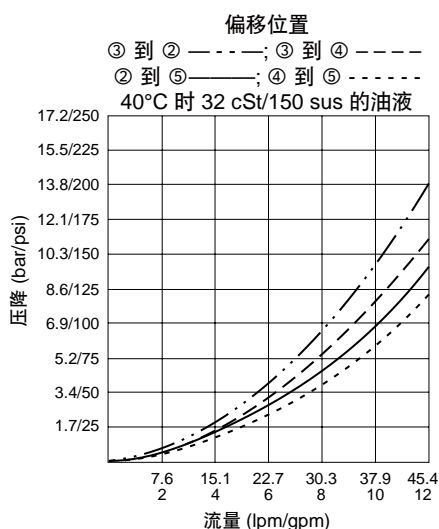
USASI:



ISO:



性能 (仅指插件)



描述

螺纹插装式、弹簧对中、液控比例方向阀，滑阀型。

工作原理

在中位时，PE12-S67K 封闭油口 ③，而油口 ②、④ 和 ⑤ 互相连通。当 ① 处的远端液控信号超过弹簧预压力时，阀芯位移和 ① 口遥控压力成正比，从而使油液从 ③ 流向 ④，通过负载（例如液压油缸或马达），然后从 ② 流向 ⑤，最后流到油箱。当远端液控信号到达 ⑥ 时，阀芯反向位移和 ⑥ 口遥控压力成正比，从而反转油液流动方向。阀芯采用非对称设计，只有进油节流控制。

特点

- 阀芯和阀套经硬质处理，耐用。
- 优良的节流特性。
- 优良的线性特性。

特性

最大工作压力：油口 ③ 和 ⑤：345 bar (5000 psi) (推荐聚氨酯密封)
油口 ② 和 ④：240 bar (3500 psi)
油口 ① 和 ⑥：27.6 bar (400 psi)

流量：参见性能图

内部泄漏：在 207 bar (3000psi) 时，最大为 36 毫升/分钟 (2.2 立方英寸/分钟)

温度范围：-40°C ~ 120°C (标准丁腈橡胶密封)

过滤：参见 9.010.1

介质：粘度介于 7.4~420 cSt (50~2000 ssu) 的矿物油或具有润滑作用的合成油

安装：没有限制；参见 9.020.1

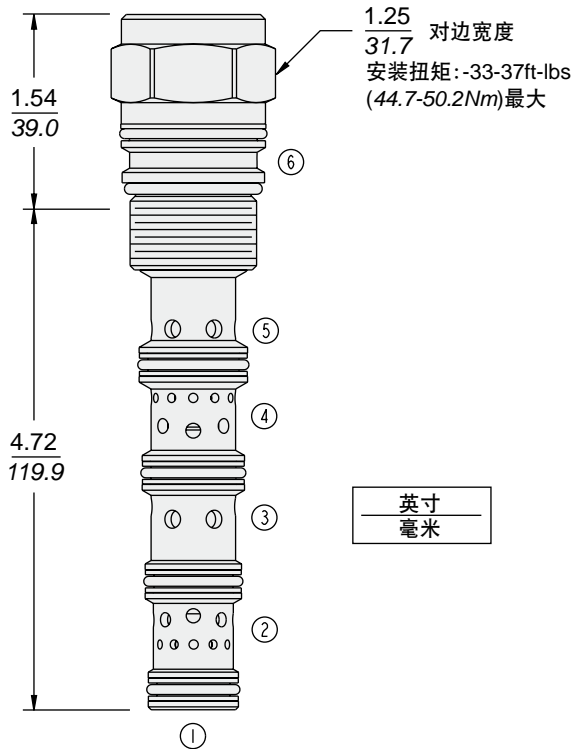
阀孔：VC12-S6；参见 9.112.6

阀孔刀具型号：CT12-S6；参见 8.600.1

密封组件型号：SK12-6X-BMMMM；参见 8.650.1

尺寸

美国专利 6,554,014



材料

插件: 重量: 0.45 kg (0.98 lbs) ; 钢制, 工作面硬质处理, 外表面镀锌;
密封件: 丁腈橡胶 O 型圈和聚氨酯挡圈 (标准型)。

阀块: 提供测试阀块; 参见 8.012.1。

订货型号

PE12-S67K - -

阀块油口
只订购插装件

0

密封材料

- N 丁腈橡胶 (标准型)
- P 聚氨酯 (用于压力超过 240 bar/3500 psi 的情况)
- V 氟橡胶