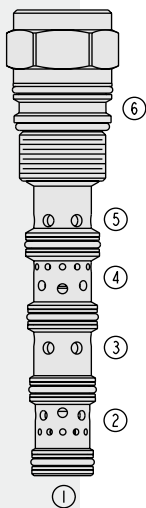


方向控制阀

PE12-S67D 液控比例换向阀

美国专利
6,554,014



描述

螺纹插装式、弹簧对中、液控比例方向阀，滑阀型。

工作原理

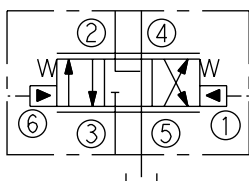
在中位时，PE12-S67D 封闭油口 ③，而油口 ②、④ 和 ⑤ 互相连通。当 ① 处的远端液控信号超过弹簧预压力时，阀芯位移和①口遥控压力成正比，从而使油液从 ③ 流向 ④，通过负载（例如液压油缸或马达），然后从 ② 流向 ⑤，最后流到油箱。当远端液控信号到达 ⑥ 时，阀芯反向位移和⑥口遥控压力成正比，从而反转油液流动方向。阀芯采用对称设计，实现了进油节流和出油节流控制。

特点

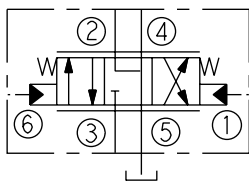
- 阀芯和阀套经硬质处理，耐用。
- 优良的节流特性。
- 优良的线性特性。

符号

USASI:



ISO:



特性

最大工作压力: 油口 ③ 和 ⑤: 345 bar (5000 psi) (推荐聚氨酯密封)
油口 ② 和 ④: 240 bar (3500 psi)
油口 ① 和 ⑥: 27.6 bar (400 psi)

流量: 参见性能图

内部泄漏: 在 207 bar (3000 psi) 时，最大为 36 毫升/分钟 (2.2 立方英寸/分钟)

温度范围: -40°C ~ 120°C (标准丁腈橡胶密封)

过滤: 参见 9.010.1

介质: 粘度介于 7.4~420 cSt (50~2000 ssu) 的矿物油或具有润滑作用的合成油

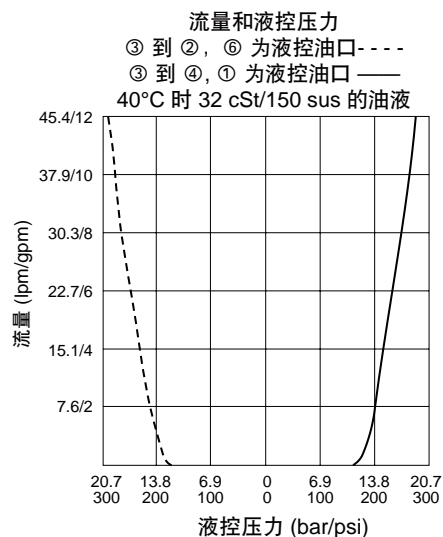
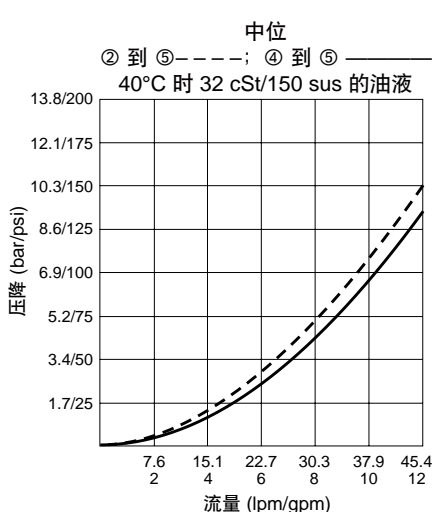
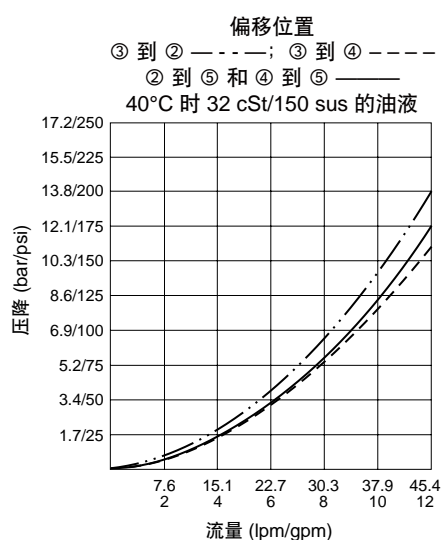
安装: 没有限制; 参见 9.020.1

阀孔: VC12-S6; 参见 9.112.6

阀孔刀具型号: CT12-S6; 参见 8.600.1

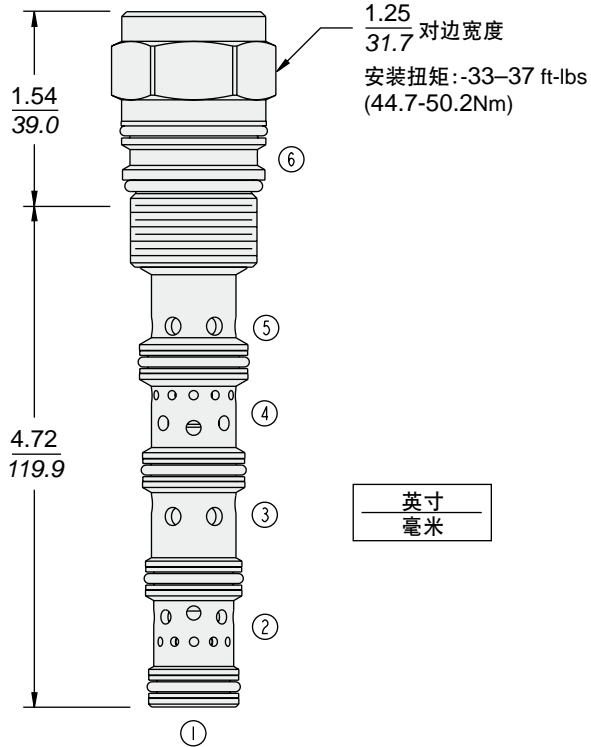
密封组件型号: SK12-6X-BMMMM; 参见 8.650.1

性能 (仅指插件)



尺寸

美国专利 6,554,014



材料

插件: 重量: 0.45 kg (0.98 lbs) ; 钢制, 工作面硬质处理, 外表面镀锌;
密封件: 丁腈橡胶 O 型圈和聚氨酯挡圈 (标准型)。
阀块: 提供测试阀体, 参见 8.012.1。

订货型号

PE12-S67D - -

阀块油口
只订购插件件 0

密封材料
N 丁腈橡胶 (标准型)
P 聚氨酯 (用于压力超过 240 bar/3500 psi 的情况)
V 氟橡胶