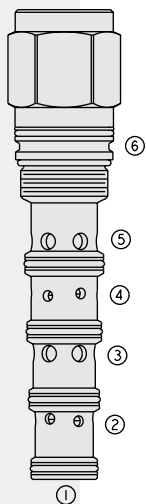


方向控制阀

PD42-S67B 四通液控换向阀



描述

螺纹插装式液控方向换，滑阀型。

工作原理

在中位时，PD42-S67B 允许油液在油口 ②、③，④ 和 ⑤ 之间流动。当 ① 处的远端液控信号超过弹簧预压力时，阀芯移动，允许油液在油口 ③ 和 ④ 及油口 ② 和 ⑤ 之间流动。当远端液控信号到达 ⑥ 时，阀芯移动，允许油液在油口 ③ 和 ② 及油口 ④ 和 ⑤ 之间流动。

特点

- 阀芯和阀套经硬质处理，耐用。

特性

工作压力：油口 ②、③ 和 ④：324 bar (4700psi)；油口 ① 和 ⑥（标准丁腈橡胶密封）：28 bar (400 psi)

流量：0~189lpm (0~50gpm)；参见性能图

温度范围：-40°C~120°C（丁腈橡胶密封）

过滤：参见 9.010.1

介质：粘度介于 7.4~420 cSt (50~2000 ssu) 的矿物油或具有润滑作用的合成油

安装：没有限制；参见 9.020.1

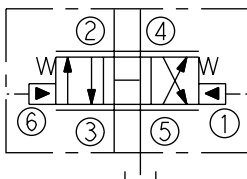
阀孔：VC42-S6；参见 9.142.4

阀孔刀具型号：CT42-S6X；参见 8.600.1

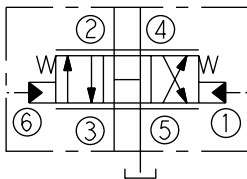
密封组件型号：SK42-S6X-BMMMM；参见 8.650.1

符号

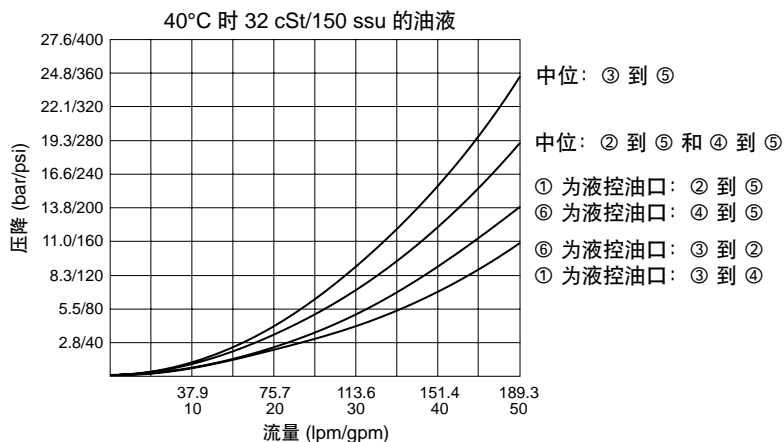
USASI:



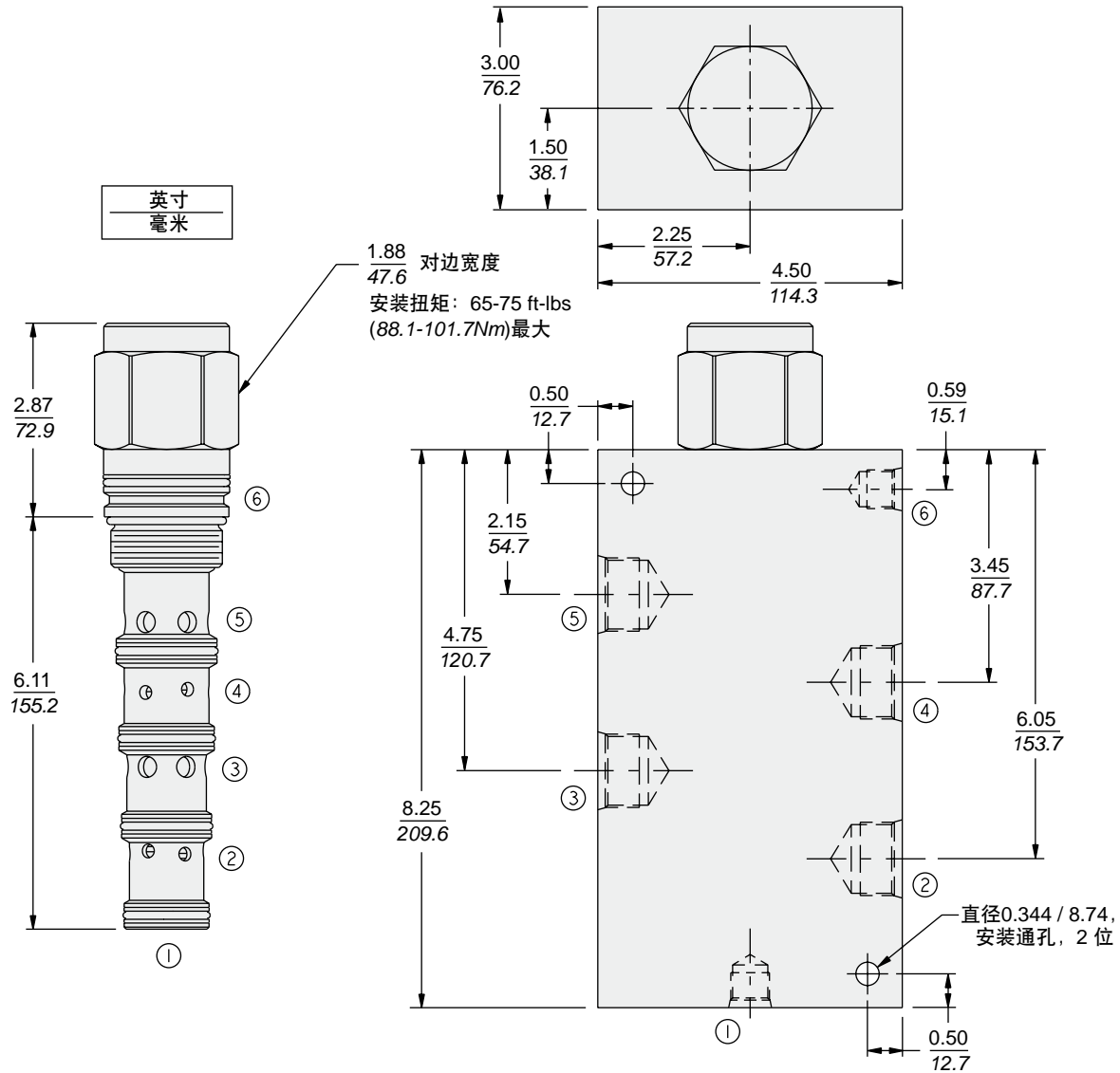
ISO:



性能 (仅指插件)



尺寸



材料

插件: 重量: 0.76 kg (1.68 lbs); 钢制, 工作面硬质处理, 外表面镀锌; 密封件: 丁腈橡胶 O 型圈和聚氨酯挡圈 (标准型)。

阀块: 重量: _____ kg (_____ lbs); 球墨铸铁。额定值达 345 bar (5000 psi)。参见 8.042.1。

阀块和油口初步信息。

订货型号

PD42-S67B - - -170[†]

[†]170 psi (11.7 bar) 标准复位弹簧。根据 OEM 要求选择可选复位弹簧。

阀块油口

只订购插装件

- SAE 12 **12TD**
- SAE 16 **16TD**
- SAE 20 **20TD**
- *3/4 英寸 BSP **6BD**
- *1 英寸 BSP **8BD**
- *1-1/4 英寸 BSP **10BD**

*BSP 阀块: 仅限英国制造

密封材料

- N** 丁腈橡胶 (标准型)
- P** 聚氨酯 (用于工作压力超过 240 bar/3500 psi 的情况)
- V** 氟橡胶