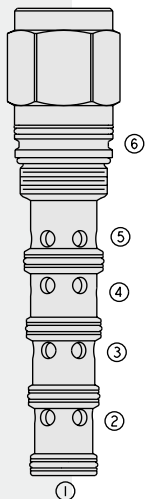


方向控制阀

PD42-S60N 二位四通液控换向阀



描述

螺纹插装式液控方向换，二位四通，滑阀型。

工作原理

在初始位置时，PD42-S60N 允许油液在油口 ② 和 ③ 及油口 ④ 和 ⑤ 之间流动。当远端液控信号到达 ① 时，阀芯移动，允许油液在油口 ③ 和 ④ 及油口 ② 和 ⑤ 之间流动。弹簧室泄油孔通过油口 ⑥ 接通油箱。泄油弹簧室允许在油口 ②、③、和 ④ 对阀芯完全加压，而不会影响所需液控压力。油口 ⑥ 受到的压力将会影响所需液控压力。

特点

- 阀芯和阀套经硬质处理，耐用。

特性

最大工作压力：油口 ②、③ 和 ④：324 bar (4700 psi)；油口 ①：28 bar (400 psi)

流量：0~189 pm (0~50 gpm)；参见性能图

内部泄漏：在 207 bar (3000 psi) 时，最大为 1.31 升/分钟 (80 立方英寸/分钟)

温度范围：-40°C~120°C (-40 到 248°F)

过滤：参见 9.010.1

介质：粘度介于 7.4~420 cSt (50~2000 ssu) 的矿物油或具有润滑作用的合成油

安装：没有限制；参见 9.020.1

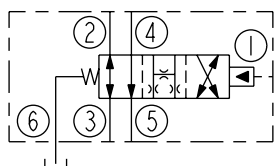
阀孔：VC42-S6；参见 9.142.4

阀孔刀具型号：CT42-S6XX；参见 8.600.1

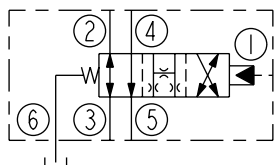
密封组件型号：SK42-S6X-BMMMM；参见 8.650.1

符号

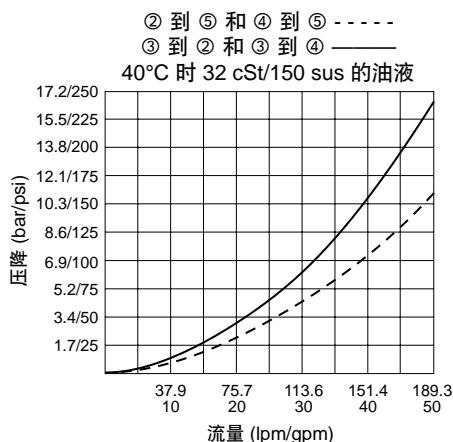
USASI:



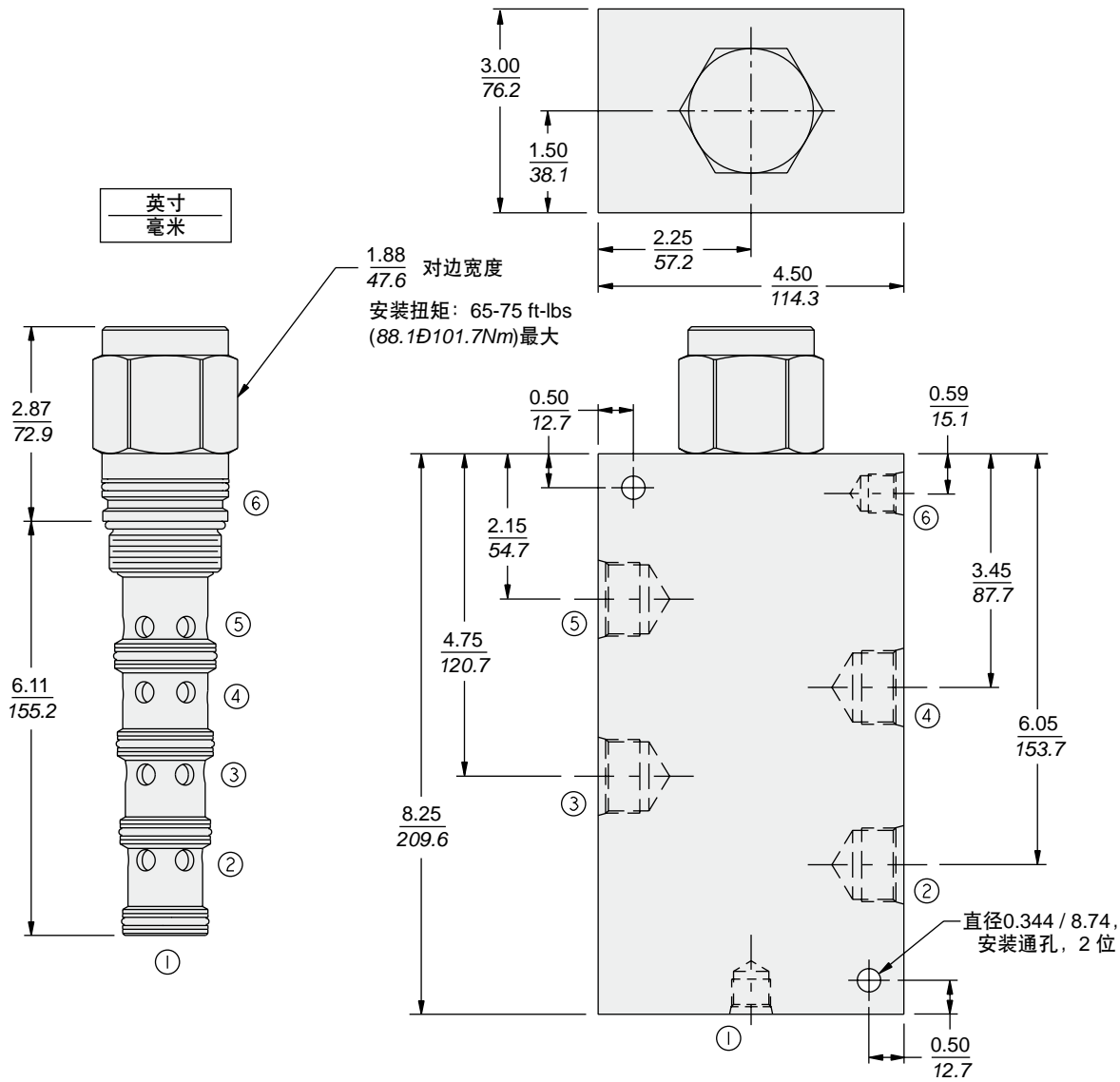
ISO:



性能 (仅指插件)



尺寸



材料

插件: 重量: 0.76 kg (1.68 lbs); 钢制, 工作面硬质处理, 外表面镀锌; 密封件: 丁腈橡胶 O 型圈和聚氨酯挡圈 (标准型)。
阀块: 重量: ____ kg (____ lbs); 球墨铸铁。额定值达 345 bar (5000 psi)。参见 8.042.1.请联系工厂。

阀块和油口初步信息。

订货型号

PD42-S60N - - -170[‡]

[‡]170 psi (11.7 bar) 标准复位弹簧。根据 OEM 要求选择可选复位弹簧。

阀块油口
只订购插装件

0
SAE 12 12TD
SAE 16 16TD
SAE 20 20TD
*3/4 英寸 BSP 6BD
*1 英寸 BSP 8BD
*1-1/4 英寸 BSP 10BD

*BSP 阀块;
仅限英国制造

密封材料

N	丁腈橡胶 (标准型)
NS	丁腈橡胶 (① 和 ② 之间使用阀芯密封圈)
P	聚氨酯
PS	聚氨酯 (① 和 ② 之间使用阀芯密封圈)
V	氟橡胶
VS	氟橡胶 (① 和 ② 之间使用阀芯密封圈)

注: 工作压力超过 240 bar/3500 psi 时要求使用聚氨酯密封