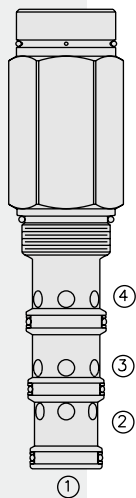


方向控制阀

PD42-M45 二通液控换向阀



描述

螺纹插装式液控方向阀，滑阀式。用于远控和泄油弹簧室的二通油路。

工作原理

在初始位置（无液控）时，PD42-M45 允许油液从 ③ 流向 ② 双向流动。弹簧室接通油口 ④。当远端液控信号到达 ① 时，阀芯移动，③ 流向 ② 双向截止。请注意由于 ④ 接通弹簧室，因此 ④ 处受到的压力将会直接 (1: 1) 影响所需的液控压力，并且必须始终计入至偏置弹簧压力值。

特点

- 阀芯和阀套经硬质处理，耐用。
- 可选液控油口密封圈。
- 工业常规阀孔。

特性

最大工作压力：聚氨酯密封：油口 ①、② 和 ③：344 bar (5000 psi)；
油口 ④：344 bar (5000 psi)

流量：参见性能图

内部泄漏：在 344 bar (5000 psi) 时，最大为 246 毫升/分钟 (15 立方英寸/分钟)

液控压力要求：

阀芯位移油口封闭：13 bar (188 psi)

阀芯完全换向：17.2 至 27.6 bar (250 至 400 psi)

阀芯完全换向所需流量：2.5 毫升 (0.15 立方英寸)

温度范围：-40°C ~ 120°C (标准丁腈橡胶密封)

过滤：参见 9.010.1

介质：粘度介于 7.4~420 cSt (50~2000 ssu) 的矿物油或具有润滑作用的合成油

安装：没有限制；参见 9.020.1

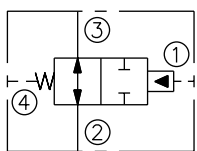
阀孔：VC42-M4；参见 9.142.3

阀孔刀具型号：CT42-M4XX；参见 8.600.1

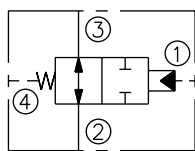
密封组件型号：SK42-4X-MMM；参见 8.650.1

符号

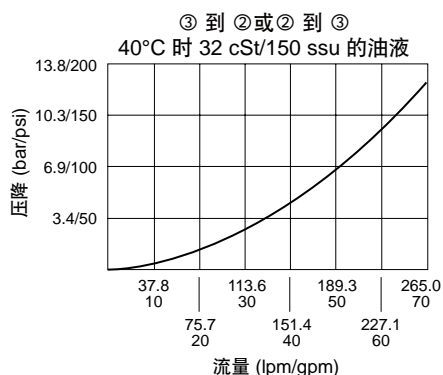
USASI:



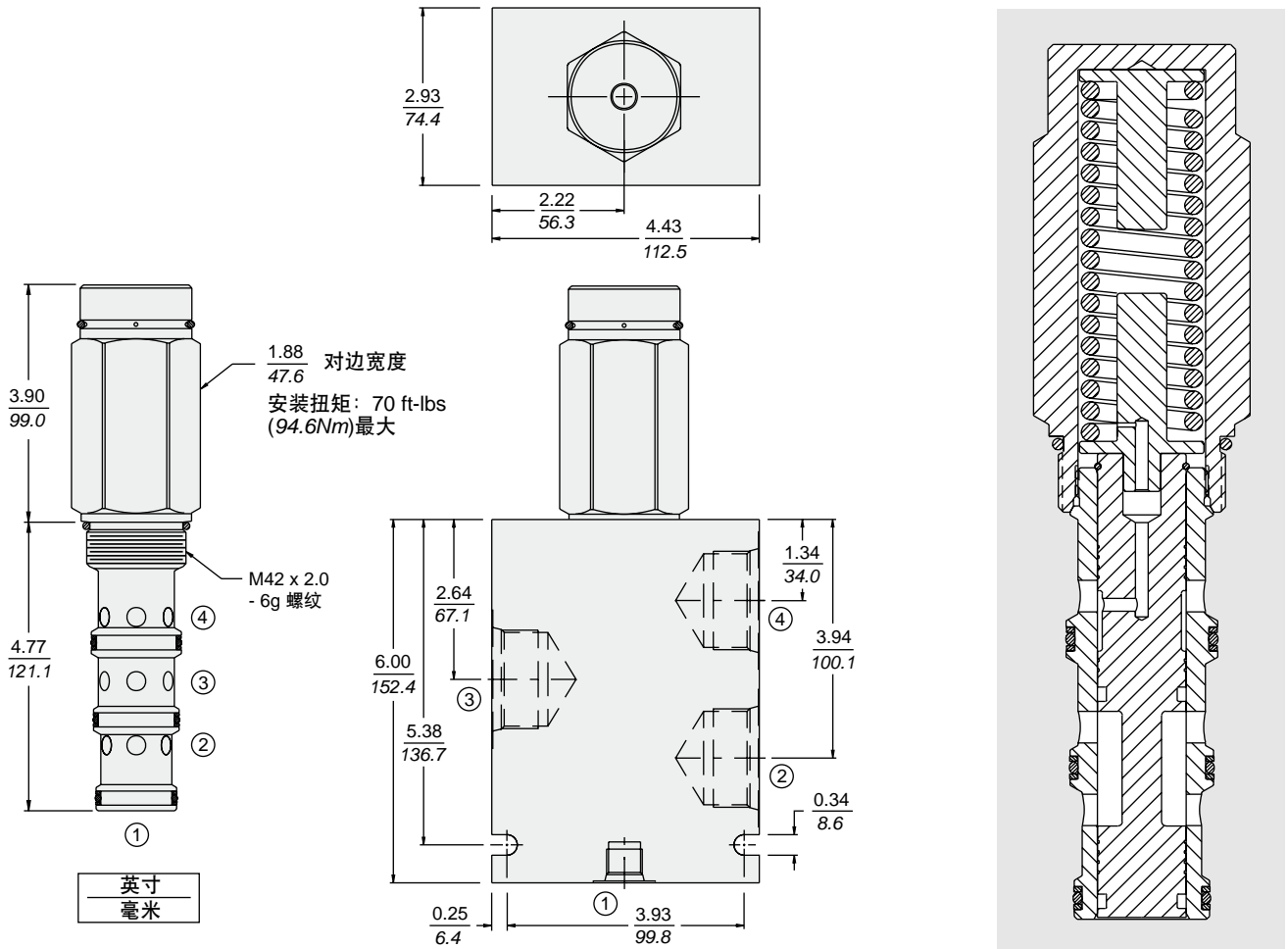
ISO:



性能 (仅指插件)



尺寸



材料

插件: 重量: 0.52 kg (1.15 lbs); 钢制, 工作面硬质处理, 外表面镀锌; 密封件: 丁腈橡胶 O 型圈和聚氨酯挡圈 (标准型)。

标准阀块: 重量: 2.8 kg (6.20 lbs); 阳极氧化高强度铝合金, 牌号 6061 T6, 额定值达 240 bar (3500 psi); 参见 8.042.1。提供球墨铸铁和钢制阀块, 尺寸可能不同, 请联系工厂。

订货型号

PD42-M45 - - -160[‡]

选件
无 (空白)
切换互通 N

阀块油口
只订购插件
0
SAE 16, SAE 6 液控油口 16T
*SAE 16, SAE 6 液控油口 16TS
SAE 20, SAE 6 液控油口 20T

[‡]160 psi 复位弹簧 (标准型)。根据 OEM 要求选择可选复位弹簧。

密封材料

N 丁腈橡胶 (标准型)
NS 丁腈橡胶 (带阀芯密封圈)
V 氟橡胶
VS 氟橡胶 (带阀芯密封圈)
P 聚氨酯**
PS 聚氨酯 (带阀芯密封圈)**

*钢制阀块, 适用于压力超过 3500 psi 的情况
注: 所有阀块均为 PD 型。

**压力超过 3500 psi 时要求使用