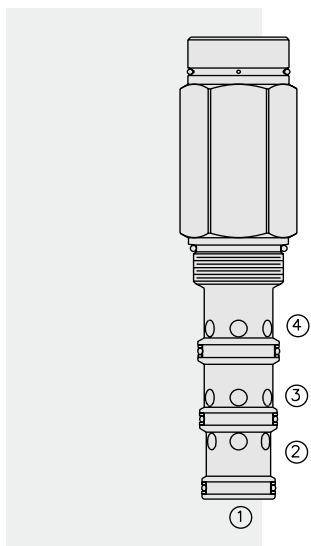


方向控制阀

PD42-M41 三通液控换向阀，内部泄油



描述

螺纹插装式液控方向阀，滑阀式。用于远控三通油路。

工作原理

在初始位置（无液控）时，PD42-M41 允许油液从 ③ 向 ④ 流动，而在 ② 处截止。当远端液控信号到达 ① 时，阀芯移动，③ 流向 ② 接通，而 ④ 处闭合。由于 ④ 接通弹簧室，因此 ④ 处受到的压力将会直接 (1:1) 影响所需的液控压力，即液控压力为 ④ 处的压力加弹簧预压力。

注：有关阀芯处于正常或弹簧偏移位置时需要油液双向流动的应用，请联系工厂。

特点

- 阀芯和阀套经硬质处理，耐用。
- 可选液控油口密封圈。
- 工业标准 ISO 阀孔。

特性

最大工作压力：聚氨酯密封件：油口 ①、② 和 ③：345 bar (5000 psi)；油口 ④：210 bar (3000 psi)

流量：参见性能图

内部泄漏（最大工作压力时）：油口 ②、③ 和 ④：246 毫升/分钟（15 立方英寸/分钟）；油口 ①：524 毫升/分钟（32 立方英寸/分钟）；在达到最大工作压力时，液控油口密封型显示 ① 处无泄漏。

液控压力要求：

阀芯开始移动：11 bar (160 psi)

阀芯位移油口封闭：16.2 bar (235 psi)

阀芯完全换向：18.3 bar (265 psi)

阀芯完全换向所需流量：2.5 毫升（0.15 立方英寸）

温度范围：-40°C ~ 120°C（标准丁腈橡胶密封）

过滤：参见 9.010.1

介质：粘度介于 7.4 ~ 420 cSt (50 ~ 2000 ssu) 的矿物油或具有润滑作用的合成油

安装：没有限制；参见 9.020.1

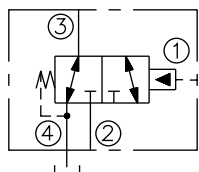
阀孔：VC42-M4；参见 9.142.3

阀孔刀具型号：CT42-M4XX；参见 8.600.1

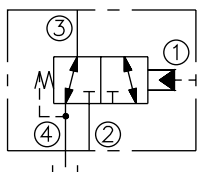
密封组件型号：SK42-4X-MMM；参见 8.650.1

符号

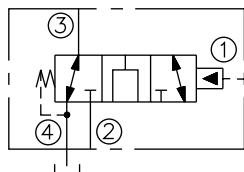
USASI:



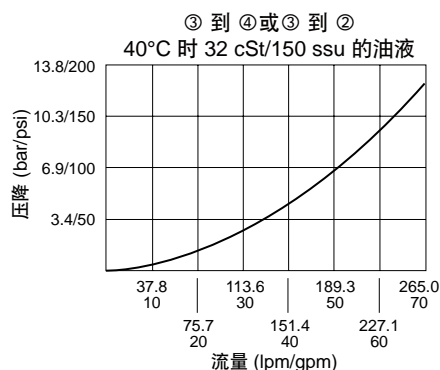
ISO:



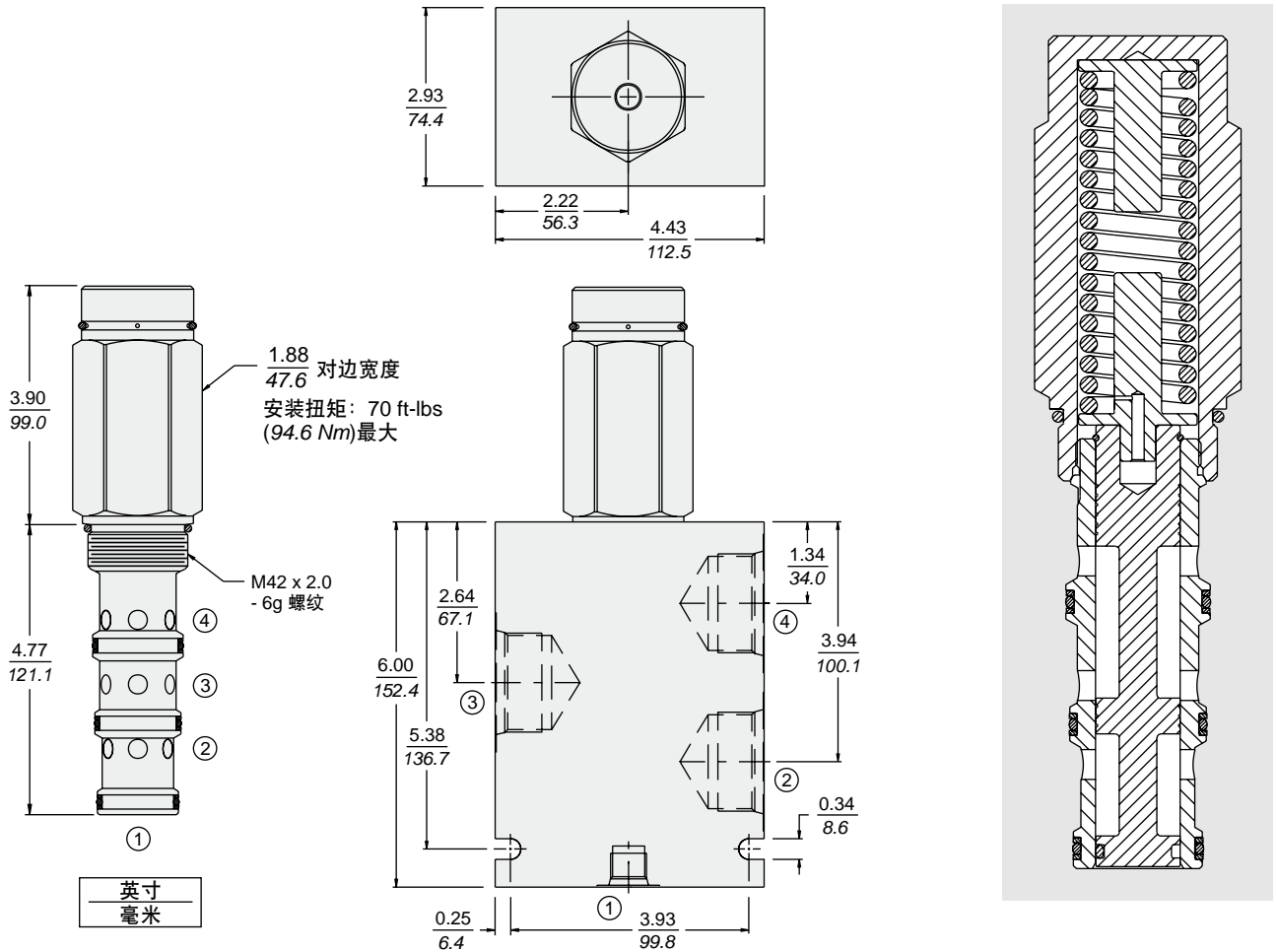
切换互通:



性能（仅指插件）



尺寸



材料

插件: 重量: 0.52 kg (1.15 lbs); 钢制, 工作面硬质处理, 外表面镀锌; 密封件: 丁腈橡胶 O 型圈和聚氨酯挡圈 (标准型)。

标准阀块: 重量: 2.8 kg (6.2 lbs); 阳极氧化高强度铝合金: 牌号 6061 T6, 额定值达 240 bar (3500 psi); 参见 8.042.1; 提供球墨铸铁和钢制阀块, 尺寸可能不同, 请联系工厂。

订货型号

PD42-M41 - - -160[†]

选件
无 (空白)
切换互通 N

阀块油口
只订购插件件 0
SAE 16, SAE 6 液控油口 16T
*SAE 16, SAE 6 液控油口 16TS
SAE 20, SAE 6 液控油口 20T

*钢制阀块用于压力超过 3500 psi 的情况
注: 所有阀块均为 PD 型。

[†]160 psi 复位弹簧, 标准型。
根据 OEM 要求选择可选复位弹簧。

密封材料
N 丁腈橡胶 (标准型)
NS 丁腈橡胶/带阀芯密封圈
V 氟橡胶
VS 氟橡胶/带阀芯密封圈
P 聚氨酯**
PS 聚氨酯/带阀芯密封圈**

**用于压力超过 3500 psi 的情况