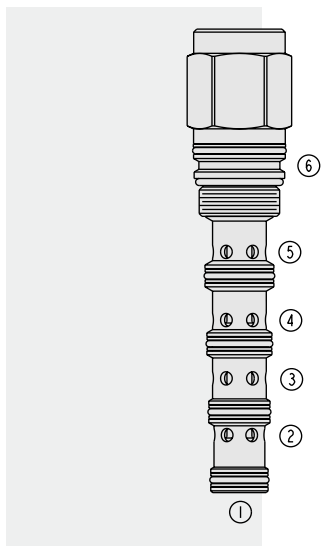


# 方向控制阀

## PD16-S67D 四通液控换向阀



### 描述

螺纹插装式液控方向换，滑阀型。

### 工作原理

在中位时，PD16-S67D 允许油液在油口 ②、④ 和 ⑤ 之间流动。当 ① 处的远端液控信号超过弹簧预压力时，阀芯移动，允许油液在油口 ③ 和 ④ 及油口 ② 和 ⑤ 之间流动。当远端液控信号到达 ⑥ 时，阀芯移动，允许油液在油口 ③ 和 ② 及油口 ④ 和 ⑤ 之间流动。

### 特点

- 阀芯和阀套经硬质处理，耐用。
- 提供 110 和 170psi 复位弹簧。

### 特性

工作压力：240 bar (3500psi)

流量：0~94.6lpm (0~25gpm)；参见性能图

内部泄漏：在 207 bar (3000 psi) 时，最大为 164 毫升/分钟 (10 立方英寸/分钟)

温度范围：-40°C~120°C

过滤：参见 9.010.1

介质：粘度介于 7.4~420 cSt (50~2000 ssu) 的矿物油或具有润滑作用的合成油

安装：没有限制；参见 9.020.1

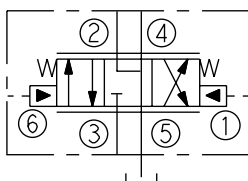
阀孔：VC16-S6；参见 9.116.7

阀孔刀具型号：CT16-S6XX；参见 8.600.1

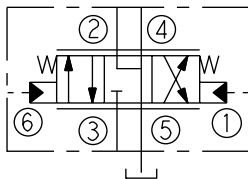
密封组件型号：SK16-S6X-BMMMM；参见 8.650.1

### 符号

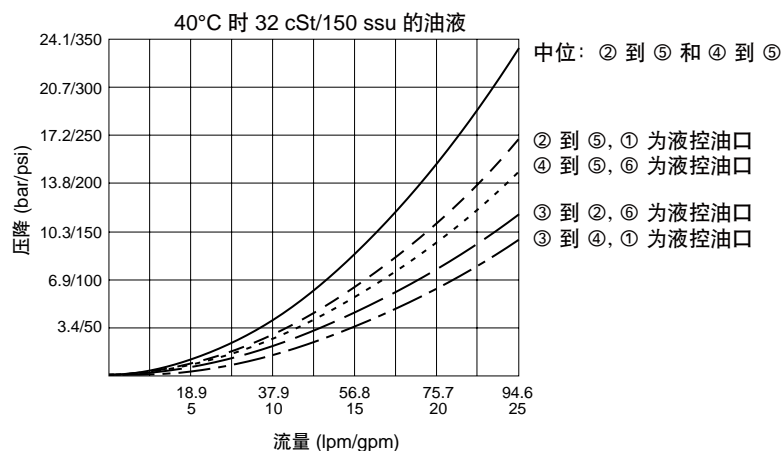
#### USASI:



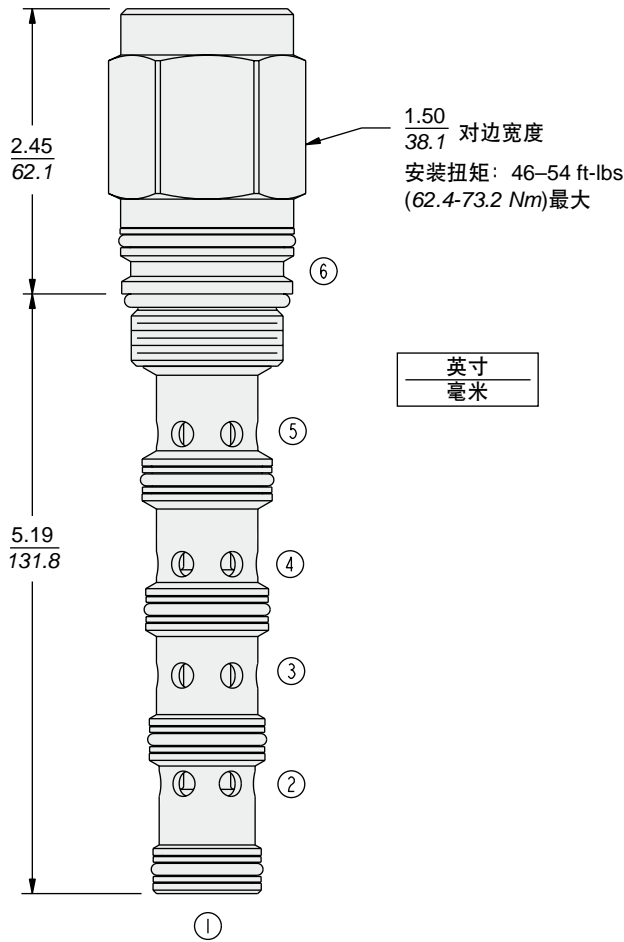
#### ISO:



### 性能 (仅指插件)



**尺寸**



**材料**

**插件:** 重量: 0.85 kg (1.88 lbs) ; 钢制, 工作面硬质处理, 外表面镀锌; 密封件: 丁腈橡胶 O 型圈和聚氨酯挡圈 (标准型)。  
**阀块:** 请联系工厂。

**订货型号**

