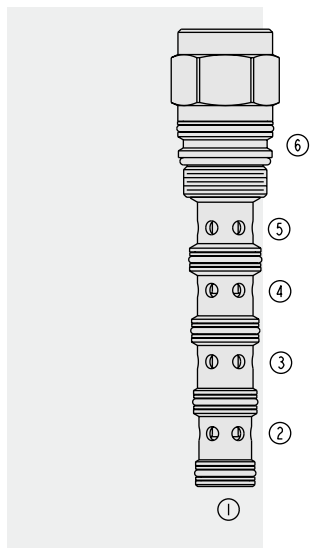


方向控制阀

PD16-S61N 四通液控换向阀



描述

螺纹插装式液控方向换，滑阀型。

工作原理

在初始位置时，PD16-S61N 允许油液在油口 ② 和 ③ 及油口 ④ 和 ⑤ 之间流动。当远端液控信号到达 ① 时，阀芯移动，允许油液在油口 ③ 和 ④ 之间流动，同时封闭油口 ② 和 ⑤。弹簧室泄油孔通过油口 ⑥ 接通油箱。泄油弹簧室允许在油口 ①、②、③、④ 和 ⑤ 对阀芯完全加压，而不会影响所需液控压力。油口 ⑥ 受到的压力将会影响所需液控压力。

特点

- 阀芯和阀套经硬质处理，耐用。
- 提供 110 和 170psi 复位弹簧。

特性

工作压力：240 bar (3500psi)

流量：0~151 lpm (0~40 gpm)；参见性能图

内部泄漏：在 207 bar (3000 psi) 时，最大为 164 毫升/分钟 (10 立方英寸/分钟)

液控压力要求：最低为 4.1 bar (60 psi)

阀芯完全换向所需流量：1.5 毫升 (0.09 立方英寸)

温度范围：-40°C ~ 120°C

过滤：参见 9.010.1

介质：粘度介于 7.4~420 cSt (50~2000 ssu) 的矿物油或具有润滑作用的合成油

安装：没有限制；参见 9.020.1

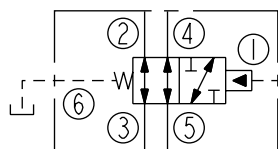
阀孔：VC16-S6；参见 9.116.7

阀孔刀具型号：CT16-S6XX；参见 8.600.1

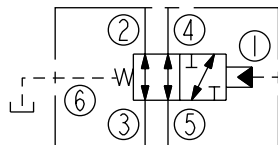
密封组件型号：SK16-S6X-BMMM；参见 8.650.1

符号

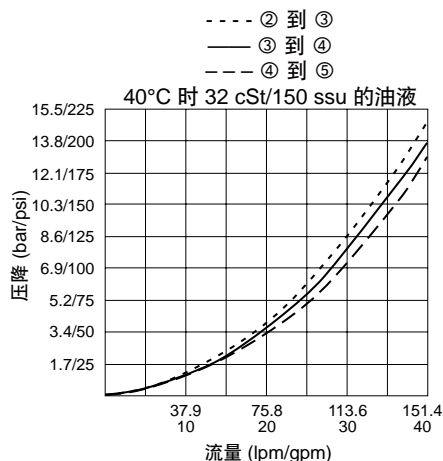
USASI:



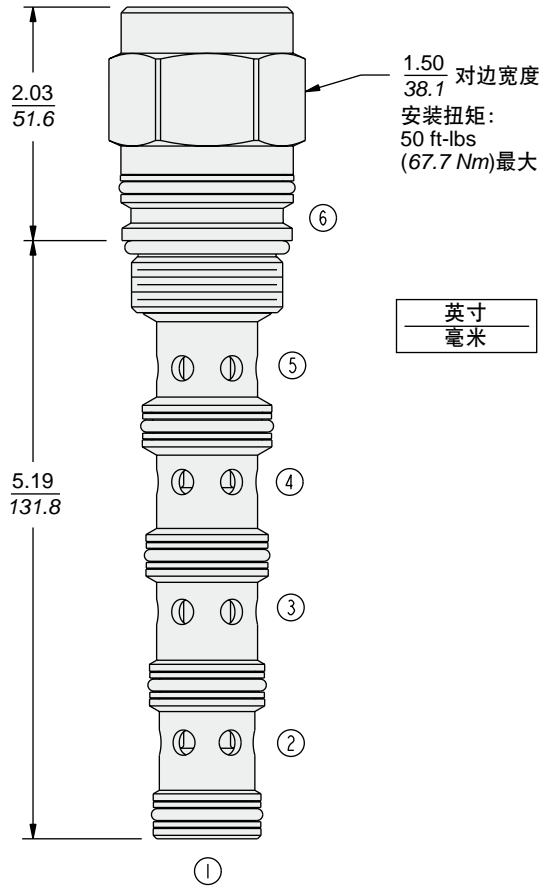
ISO:



性能 (仅指插件)



尺寸



材料

插件: 重量: 0.25 kg (0.55 lbs) ; 钢制, 工作面硬质处理, 外表面镀锌; 密封件: 丁腈橡胶 O 型圈和聚氨酯挡圈 (标准型)。

阀块: 请联系工厂。

订货型号

PD16-S61N - - -

阀块油口
只订购插件件 0

弹簧规格[†]

60 4.1 bar (60 psi)
110 7.6 bar (110 psi)
170 11.7 bar (170 psi)

根据 OEM 要求选择可选复位弹簧。

[†]注: 与密封阀芯配合使用时, 所需最小弹簧预压力为 110 psi。

密封材料

N 丁腈橡胶 (标准型)
V 氟橡胶
NS 丁腈橡胶 (仅①到②时使用阀芯密封圈)
VS 氟橡胶 (仅①到②时使用阀芯密封圈)