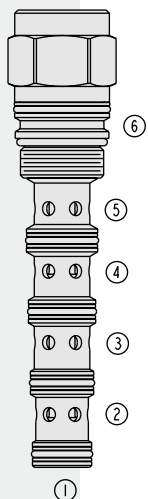


# 方向控制阀

## PD16-S60N 四通液控阀



### 描述

螺纹插装式液控方向换，二位四通，滑阀型。

### 工作原理

在初始位置时，PD16-S60N 允许油液在油口 ② 和 ③ 及油口 ④ 和 ⑤ 之间流动。当远端液控信号到达 ① 时，阀芯移动，允许油液在油口 ③ 和 ④ 及油口 ② 和 ⑤ 之间流动。弹簧室泄油孔通过油口 ⑥ 接通油箱。泄油弹簧室允许在油口 ①、②、③ 和 ④ 对阀芯完全加压，而不会影响所需液控压力。油口 ⑥ 受到的压力将会影响所需液控压力。

### 特点

- 阀芯和阀套经硬质处理，耐用。
- 提供 60、80、110 和 170 psi 弹簧。

### 特性

工作压力：240 bar (3500 psi)

流量：0~95 lpm (0~25 gpm)；参见性能图

内部泄漏：在 207 bar (3000 psi) 时，最大为 164 毫升/分钟 (10 立方英寸/分钟)

液控压力要求：最低为 4.1 bar (60 psi)

阀芯完全换向所需流量：1.5 毫升 (0.09 立方英寸)

温度范围：-40°C ~ 120°C

过滤：参见 9.010.1

介质：粘度介于 7.4~420 cSt (50~2000 ssu) 的矿物油或具有润滑作用的合成油

安装：没有限制；参见 9.020.1

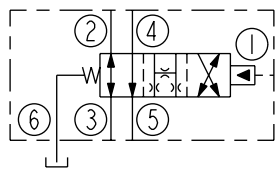
阀孔：VC16-S6；参见 9.116.7

阀孔刀具型号：CT16-S6XX；参见 8.600.1

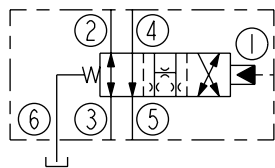
密封组件型号：SK16-S6X-BMMMM；参见 8.650.1

### 符号

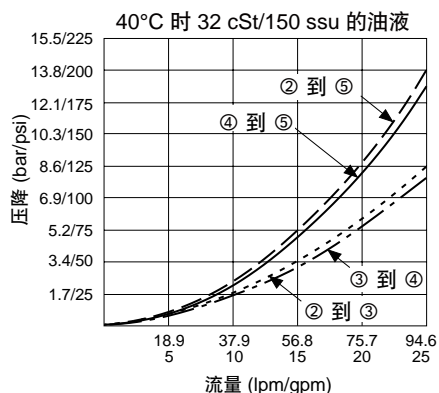
#### USASI:



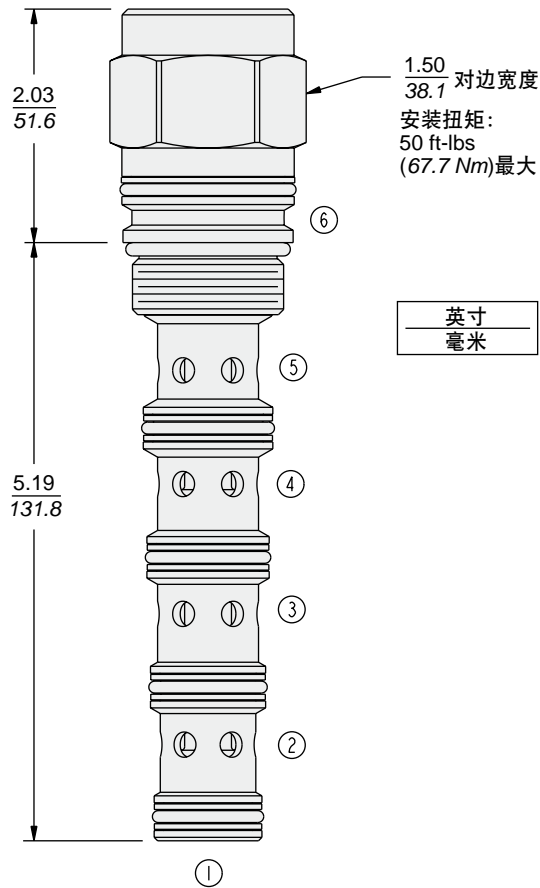
#### ISO:



### 性能 (仅指插件)



**尺寸**



**材料**

**插件:** 重量: 0.25 kg (0.55 lbs); 钢制, 工作面硬质处理, 外表面镀锌; 密封件: 丁腈橡胶 O 型圈和聚氨酯挡圈 (标准型)。

**阀块:** 请联系工厂。

**订货型号**

PD16-S60N -

**阀块油口**  
只订购插装件 0

**弹簧规格<sup>†</sup>**

- 60** 4.1 bar (60 psi)
- 80** 5.5 bar (80 psi)
- 110** 7.6 bar (110 psi)
- 170** 11.7 bar (170 psi)

根据 OEM 要求选择可选复位弹簧。  
<sup>†</sup>注: 与密封阀芯配合使用时, 所需最小弹簧预压力为 110 psi。

**密封材料**

- N** 丁腈橡胶 (标准型)
- V** 氟橡胶
- NS** 丁腈橡胶 (仅①到②时使用阀芯密封圈)
- VS** 氟橡胶 (仅①到②时使用阀芯密封圈)