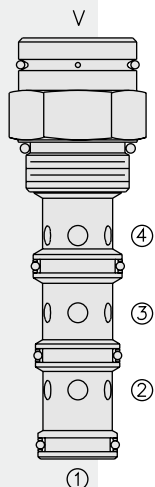


方向控制阀

PD16-40 三通液控换向阀，外部泄油



描述

螺纹插装式液控方向阀，滑阀式。用于远控三通油路。

工作原理

在初始位置（无液控）时，PD12-40 允许油液从 ③ 向 ② 双向流动，而在 ④ 处截止。V 是可通大气的弹簧腔，该腔采用 O 型圈密封内部油道，防止油液流入该腔。当远端信号到达 ① 时，阀芯移动，③ 流向 ④ 接通，而 ② 处闭合。由于采用带泄油孔的弹簧室，因此可以在任何油口对插件完全加压，而不会影响所需的液控压力。

特点

- 阀芯和阀套经硬质处理，耐用。
- 可选液控油口密封圈。
- 工业常规阀孔。

特性

工作压力：240 bar (3500 psi)

耐压：350 bar (5075 psi)

流量：参见性能图

内部泄漏：在 207 bar (3000 psi) 时，最大为 164 毫升/分钟 (10 立方英寸/分钟)。

液控压力要求：

阀芯位移：7.6 bar (110 psi)

阀芯完全换向：9.0 bar (130 psi)

阀芯完全换向所需流量：2.5 毫升 (0.15 立方英寸)

温度范围：-40°C ~ 120°C (标准丁腈橡胶密封)

过滤：参见 9.010.1

介质：粘度介于 7.4 ~ 420 cSt (50 ~ 2000 ssu) 的矿物油或具有润滑作用的合成油

安装：没有限制；参见 9.020.1

阀孔：VC16-4；参见 9.116.5

阀孔刀具型号：CT16-4XX；参见 8.600.1

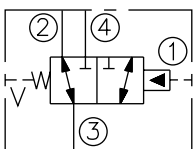
密封组件型号：SK16-4X-MMM；参见 8.650.1

阀盖泄油孔密封件：6003125

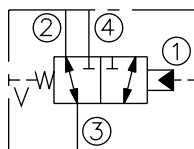
注：在泄油孔部分，此阀的设计采用油液至大气动态密封。环境条件会导致泄油孔密封失效，从而降低阀的使用寿命。如果这一点导致问题，我们建议选用无泄油孔型号，或使用特殊密封材料。请联系工厂协助。

符号

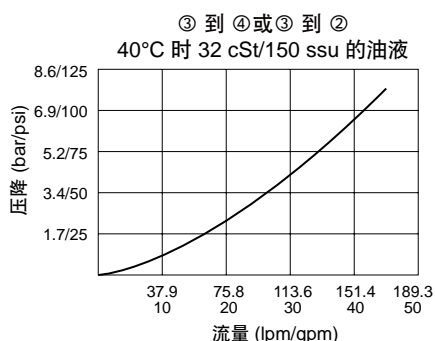
USASI:



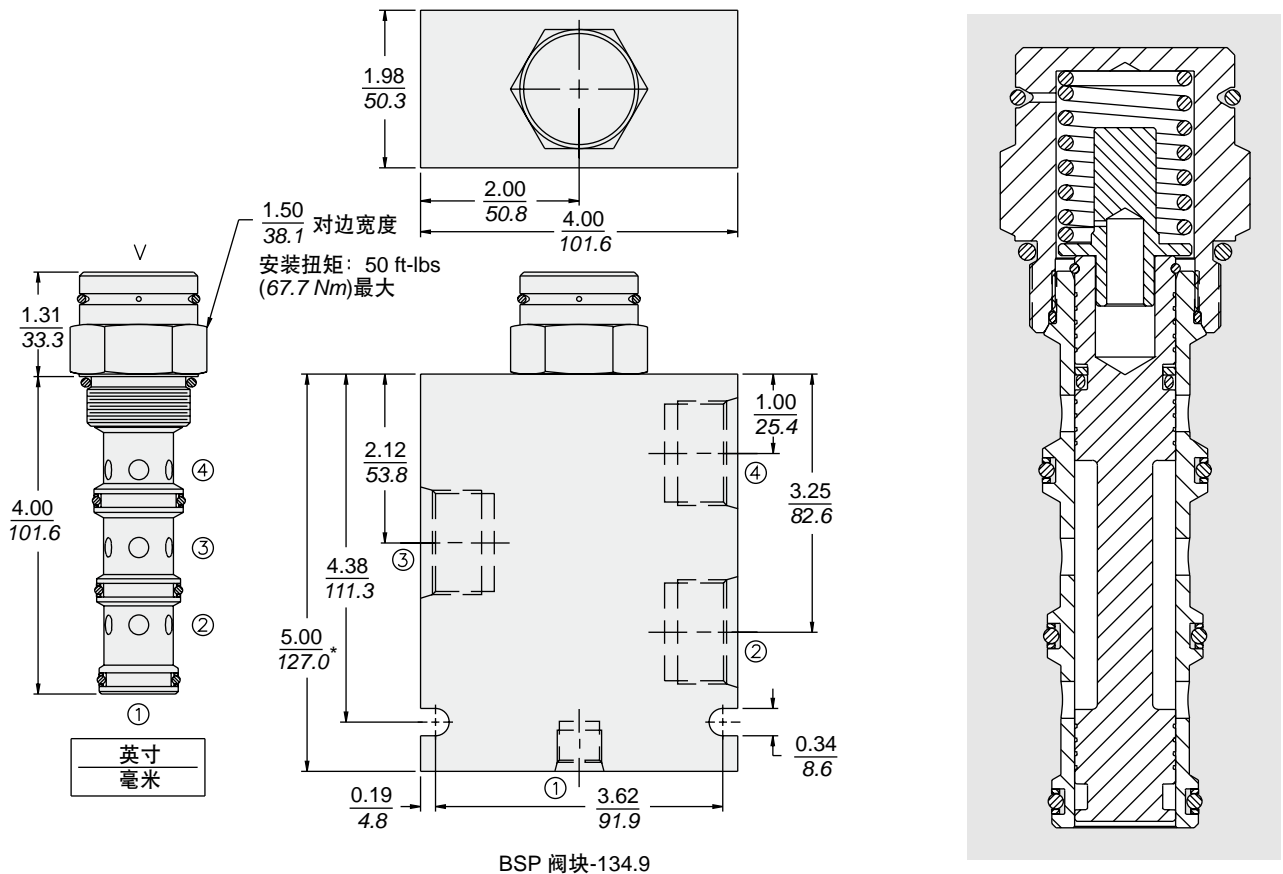
ISO:



性能 (仅指插件)



尺寸



材料

插件: 重量: 0.52 kg (1.15 lbs); 钢制, 工作面硬质处理, 外表面镀锌; 密封件: 丁腈橡胶 O 型圈和聚氨酯挡圈 (标准型)。

标准阀块: 重量: 1.50 kg (3.30 lbs); 阳极氧化高强度铝合金, 牌号 6061 T6, 额定值达 240 bar (3500 psi); 参见 8.016.1。提供球墨铸铁和钢制阀块, 尺寸可能不同, 请联系工厂。

订货型号

PD16-40 - - -

<p>选件</p> <p>无 (空白)</p> <p>切换互通 N</p>	<p>阀块油口</p> <p>只订购插装件 0</p> <p>SAE 12, SAE 6 液控油口 12T</p> <p>SAE 16, SAE 6 液控油口 16T</p>	<p>弹簧规格[†]</p> <p>60 4.1 bar (60 psi)</p> <p>80 5.5 bar (80 psi)</p> <p>110 7.6 bar (110 psi)</p> <p>170 11.7 bar (170 psi)</p> <p>根据 OEM 要求选择可选复位弹簧。 [†]注: 与密封阀芯配合使用时, 所需最小弹簧预压力为 110 psi。</p>
---	---	--

密封材料

N 丁腈橡胶 (标准型)

NS 丁腈橡胶/带阀芯密封圈 (所需最低弹簧压力为 110 psi)

V 氟橡胶

VS 氟橡胶/带阀芯密封圈 (所需最低弹簧压力为 110 psi)