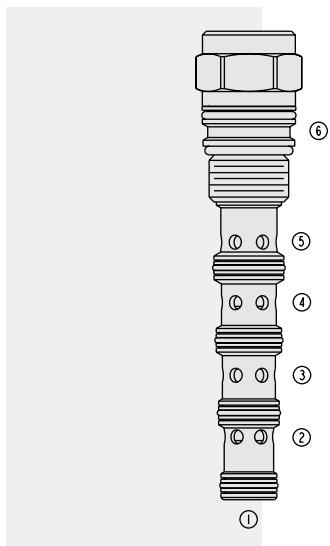


# 方向控制阀

## PD12-S61N 二位四通液控换向阀



### 描述

螺纹插装式液控方向换，二位四通，滑阀型。

### 工作原理

在初始位置时，PD12-S61N 允许油液在油口 ② 和 ③ 及油口 ④ 和 ⑤ 之间流动。当远端液控信号到达 ① 时，阀芯移动，允许油液在油口 ③ 和 ④ 流动，同时封闭油口 ② 和 ⑤。弹簧室泄油孔通过油口 ⑥ 接通油箱。泄油弹簧室允许在油口 ①、②、③、④ 和 ⑤ 对阀芯完全加压，而不会影响所需液控压力。油口 ⑥ 受到的压力将会影响所需液控压力。

### 特点

- 阀芯和阀套经硬质处理，耐用。
- 提供 110 和 170 psi 弹簧。

### 特性

最大工作压力：240 bar (3500psi)

流量：0~56 lpm (0~15 gpm)；参见性能图

内部泄漏：在 240 bar (3500 psi) 时，最大为 197 毫升/分钟 (12 立方英寸/分钟)

温度范围：-40°C~120°C (-40 到 248° F)

过滤：参见 9.010.1

介质：粘度介于 7.4~420 cSt (50~2000 ssu) 的矿物油或具有润滑作用的合成油

安装：没有限制；参见 9.020.1

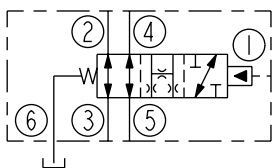
阀孔：VC12-S6；参见 9.112.4

阀孔刀具型号：CT12-S6XX；参见 8.600.1

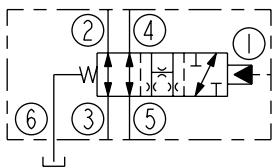
密封组件型号：SK12-S6X-BMMM；参见 8.650.1

### 符号

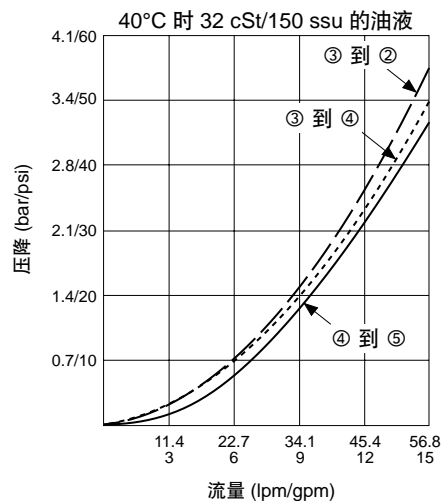
#### USASI:



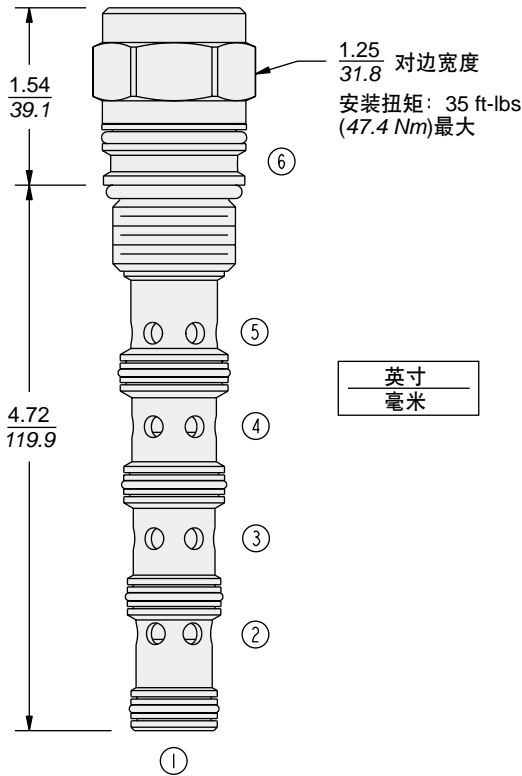
#### ISO:



### 性能 (仅指插件)



**尺寸**



**材料**

**插件:** 重量: 0.21 kg (0.46 lbs); 钢制, 工作面硬质处理, 外表面镀锌; 密封件: 丁腈橡胶 O 型圈和聚氨酯挡圈 (标准型)。  
**阀块:** 提供测试阀块; 参见 8.012.1。

**订货型号**

