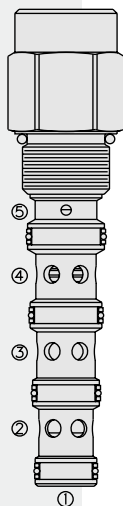


方向控制阀

PD12-S50 三通液控换向阀（带泄油弹簧室）



描述

螺纹插装式液控方向阀，滑阀型，开路转换。用于需要远控的三通油路。

工作原理

在初始位置时，PD12-S50 允许油液从 ③ 流向 ② 双向流动，而在 ④ 处截止。当远端液控信号到达 ① 时，阀芯移动，③ 流向 ④ 接通，而 ② 处闭合。弹簧室泄油孔通过油口 ⑤ 与油箱接通，该油口可选 O 型密封圈来防止油液从插件内部流道流入。泄油弹簧室允许在油口 ①、② 和 ③ 处对阀芯完全加压，而不会影响所需的液控压力。油口 ⑤ 受到的压力将影响所需液控压力。

特点

- 阀芯和阀套经硬质处理，耐用。
- 液控油口和弹簧室密封圈选件。

特性

最大工作压力：241 bar (3500 psi)

流量：参见性能图

内部泄漏：在达到最大工作压力时，所有油口为 164 毫升/分钟（10 立方英寸/分钟）。带液控油口密封圈的型号显示在达到最大工作压力时油口 ① 和 ⑤ 均无泄漏。

阀芯完全换向所需流量：1.07 毫升（0.065 立方英寸）

温度范围：-40°C ~ 120°C（标准丁腈橡胶密封）

过滤：参见 9.010.1

介质：粘度介于 7.4~420 cSt（50~2000 ssu）的矿物油或具有润滑作用的合成油

安装：没有限制；参见 9.020.1

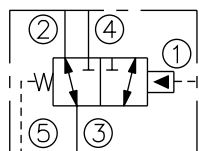
阀孔：VC12-S5；参见 9.112.4

阀孔刀具型号：CT12-S5；参见 8.600.1

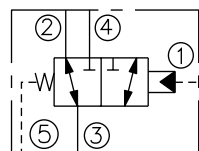
密封组件型号：SK12-S5X-MMMM；参见 8.650.1

符号

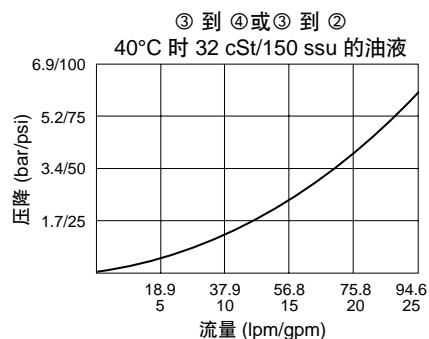
USASI:



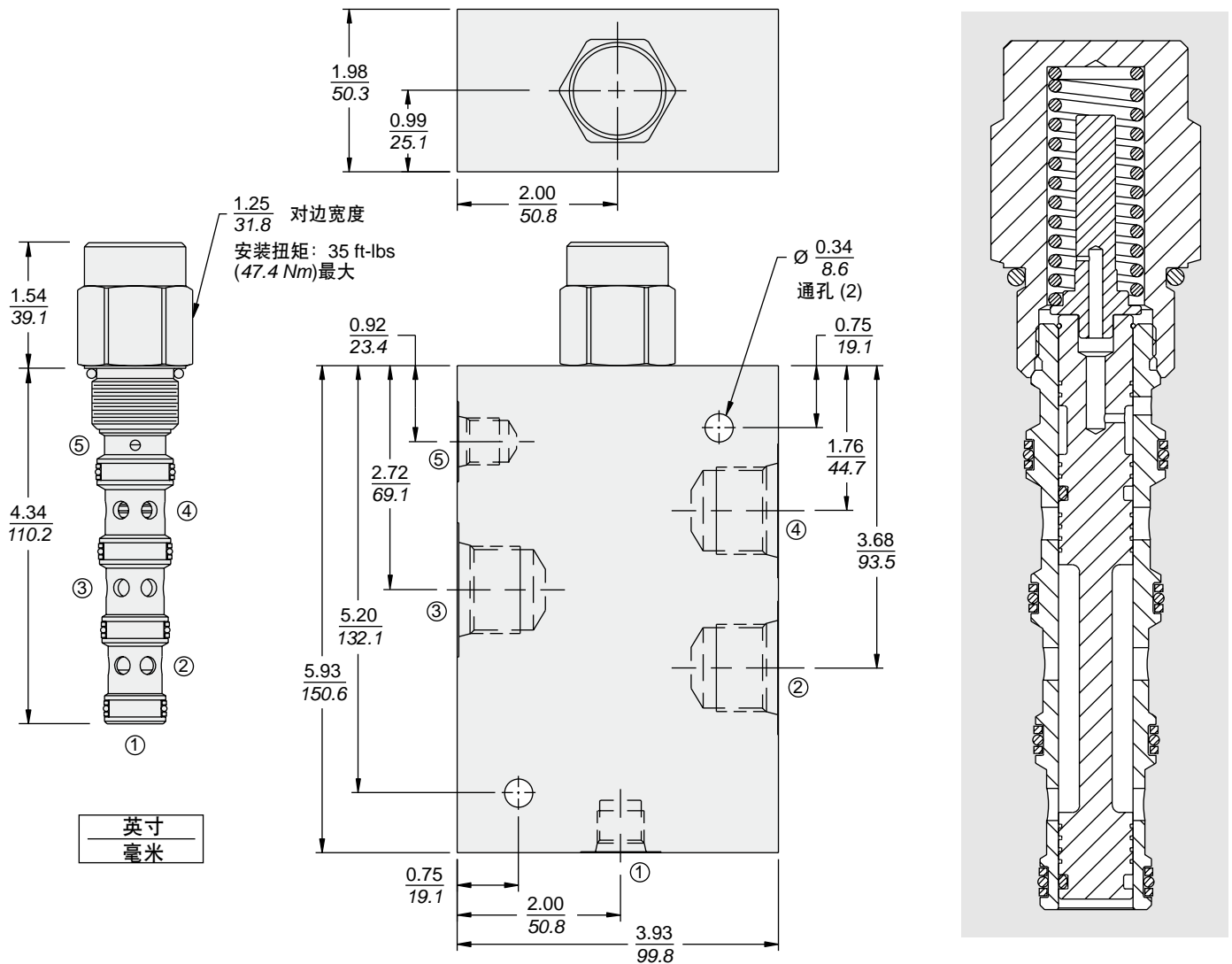
ISO:



性能（仅指插件）



尺寸



材料

插件: 重量: 0.375 kg (0.83 lbs); 钢制, 工作面硬质处理, 外表面镀锌; 密封件: 丁腈橡胶 O 型圈和聚氨酯挡圈 (标准型)。

标准阀块: 重量: 1.5 kg (3.3 lbs); 阳极氧化高强度铝合金, 牌号 6061 T6, 额定值达 240 bar (3500 psi); 参见 8.012.1。提供球墨铸铁和钢制阀块, 尺寸可能不同, 请联系工厂。

订货型号

PD12-S50- - -110*

0 阀块油口
只订购插件件

10T SAE 10, SAE 6 液控油口

12T SAE 12, SAE 6 液控油口

注: 所有阀块均为 PD 型。

*110 psi 复位弹簧 (标准型)。根据 OEM 要求选择可选复位弹簧。

密封材料

N 丁腈橡胶 (标准型)

NS 丁腈橡胶 (带液控油口密封圈)

V 氟橡胶

VS 氟橡胶 (带液控油口密封圈)