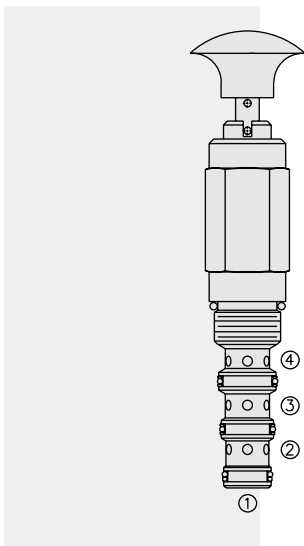


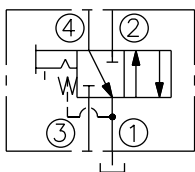
方向控制阀

MP10-43 手动换向阀（弹簧复位）

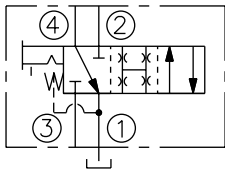


符号

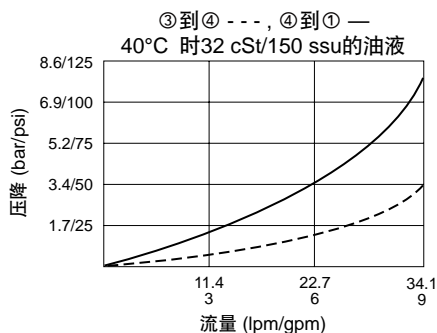
USASI/ISO:



切换:



性能（仅指插件）



描述

四通手拉式换向液压插装阀，弹簧复位。由于油箱油口 (①) 的额定压力，因此禁止串联使用。

工作原理

在弹簧复位的稳态，MP10-43 在 ③ 和 ② 截止油液流动，而 ④ 和 ① 接通。在接通（拉开）阀位时，油液从 ③ 流向 ④，并从 ② 流向 ①。请注意所有油口在切换时均有限接通。

注：油口 ① 的压力将直接作用在阀芯和弹簧上。油口 ① 只作为油箱接口。可以采用独特的拉动旋转功能来保持接通阀位。要在固定槽内定位，需要将手柄旋转 90°。轻轻拉动手柄并从锁定阀位旋转 90°后，弹簧复位，油液通道关闭。

特点

- 阀芯和阀套经硬质处理，耐用。
- 背压小于12.4 bar（180 psi），阀保持初始位置。
- 可选旋转锁定位置。
- 工业常规阀孔。

特性

工作压力:

油口 ③、② 和 ④：207 bar（3500 psi）

油口 ①：最大为 12.4 bar（180 psi）

耐压：350 bar（5075 psi）

流量：参见性能图

内部泄漏：最大为 82 毫升/分钟（5 立方英寸/分钟）

机械拉力要求：初始：7.3 kg（16 lbs）；拉开 3.2 毫米（0.125 英寸）：8.2 kg（18 lbs）；锁定：8.6 kg（19 lbs）

温度范围：-40°C ~ 120°C

过滤：参见 9.010.1

介质：粘度介于 7.4~420 cSt（50~2000 ssu）的矿物油或具有润滑作用的合成油

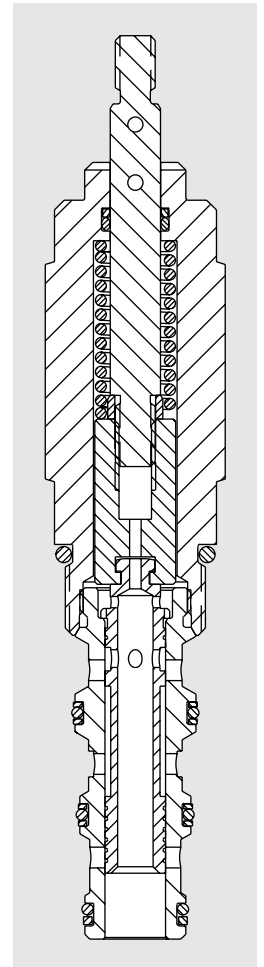
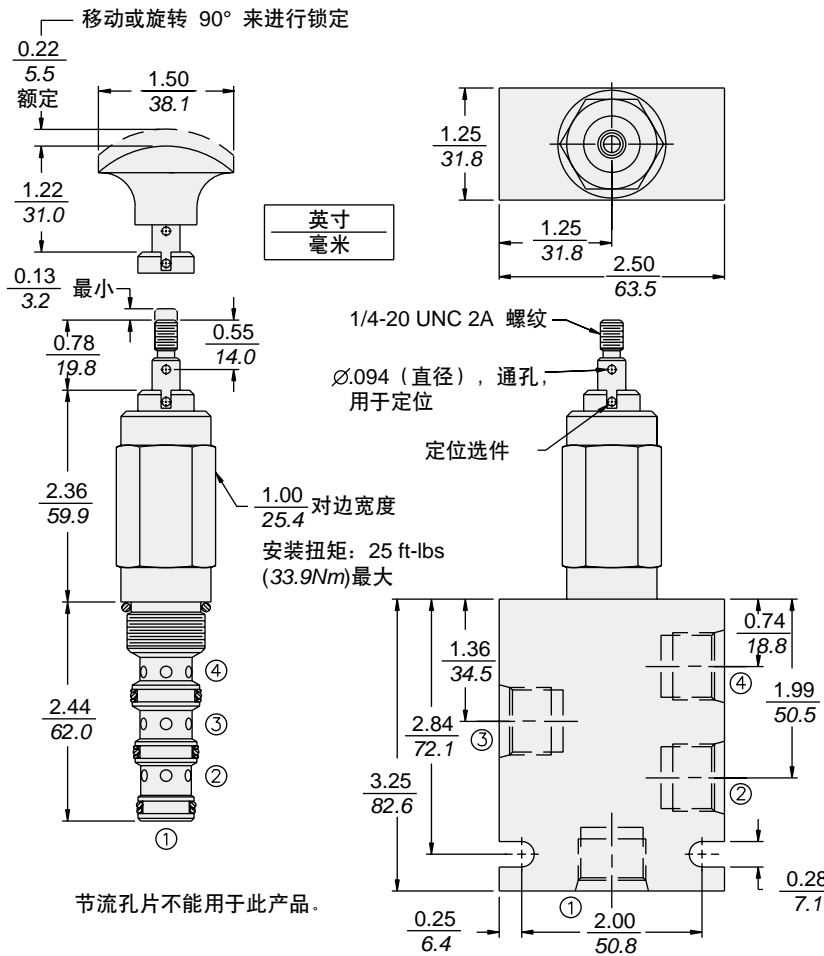
安装：没有限制；参见 9.020.1

阀孔：VC10-4；参见 9.110.5

阀孔刀具型号：CT10-4XX；参见 8.600.1

密封组件型号：SK10-4X-MMT；参见 8.650.1

尺寸



材料

插件: 重量: 0.32 kg (0.70 lbs); 钢制, 工作面硬质处理, 外表面镀锌; 密封件: 丁腈橡胶 O 型圈和聚氨酯挡圈 (标准型)。塑料手柄选项。

标准阀块: 重量: 0.34 kg (0.75 lbs); 阳极氧化高强度铝合金, 牌号 6061 T6, 额定值达 240 bar (3500 psi); 参见 8.010.1。提供球墨铸铁和钢制阀块, 尺寸可能不同, 请联系工厂。

订货型号

MP10-43

- 选项**
- 螺纹拉杆/弹簧复位 T
 - 螺纹拉杆/定位 R
 - 黑色塑料手柄/弹簧复位 K
 - 黑色塑料手柄/定位 D
 - 红色塑料手柄/弹簧复位 J
 - 红色塑料手柄/定位 L

- 密封材料**
- N 丁腈橡胶 (标准型)
 - V 氟橡胶

- 阀块油口**
- 0 只订购插装件
 - 6T SAE 6
 - 8T SAE 8
 - 2B 1/4 英寸 BSP*
 - 3B 3/8英寸 BSP*

*BSP 阀块; 仅限英国制造