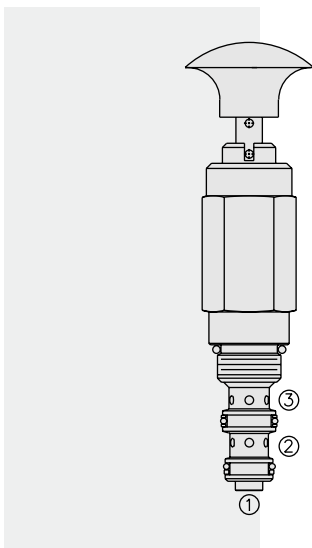


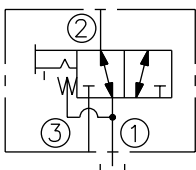
方向控制阀

MP08-30 手动换向阀 (弹簧复位)

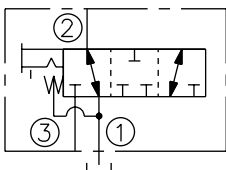


符号

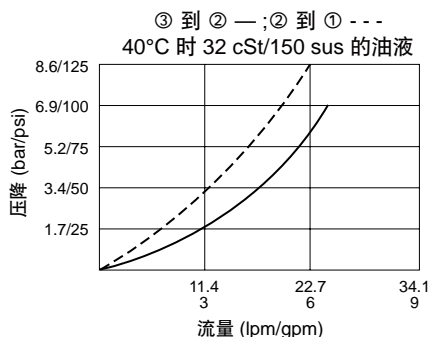
USASI/ISO:



TRANSITION:



性能 (仅指插件)



描述

三通手拉换向插装阀，弹簧复位。由于油箱油口 (①) 的额定压力，因此禁止串联使用。

工作原理

在初始时，弹簧复位，MP08-30 允许油液从 ② 流向 ①，而在 ③ 处截止。在接通（拉开）阀时，油液从 ③ 流向 ②，而在 ① 处截止。弹簧室泄油孔接通 ①。

注：油口 ① 的压力将直接作用在阀芯和弹簧上。油口 ① 只作为油箱接口。可以采用独特的拉动旋转功能来保持接通阀位。要在固定槽内定位，需要将手柄旋转 90°。轻轻拉动手柄并从锁定阀位旋转 90°后，弹簧复位，油液通道关闭。

特点

- 阀芯和阀套经硬质处理，耐用。
- ① 处压力达 14 bar (200 psi)。
- 可选旋转锁定位置。
- 尺寸紧凑。

特性

工作压力：

油口 ③ 流向 ②：240 bar (3500 psi)

油口 ①：最大为 14 bar (200 psi)

耐压：350 bar (5075 psi)

流量：参见性能图

内部泄漏：最大为 82 毫升/分钟 (5 立方英寸/分钟)

机械拉力要求：初始：7.7 kg (17 lbs)；拉开 3.2 毫米 (0.125 英寸)：

8.6 kg (19 lbs)；锁定：9.1 kg (20 lbs)

温度范围：-40°C ~ 120°C

过滤：参见 9.010.1

介质：粘度介于 7.4~420 cSt (50~2000 ssu) 的矿物油或具有润滑作用的合成油

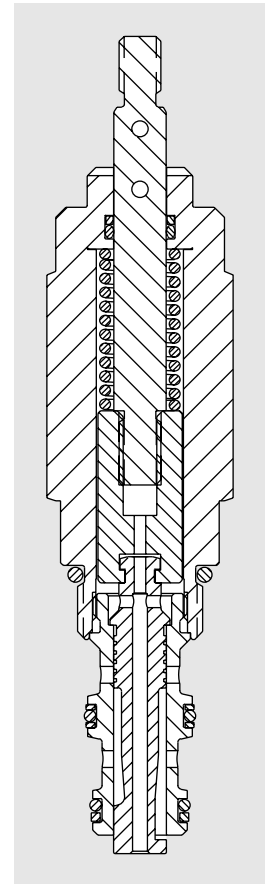
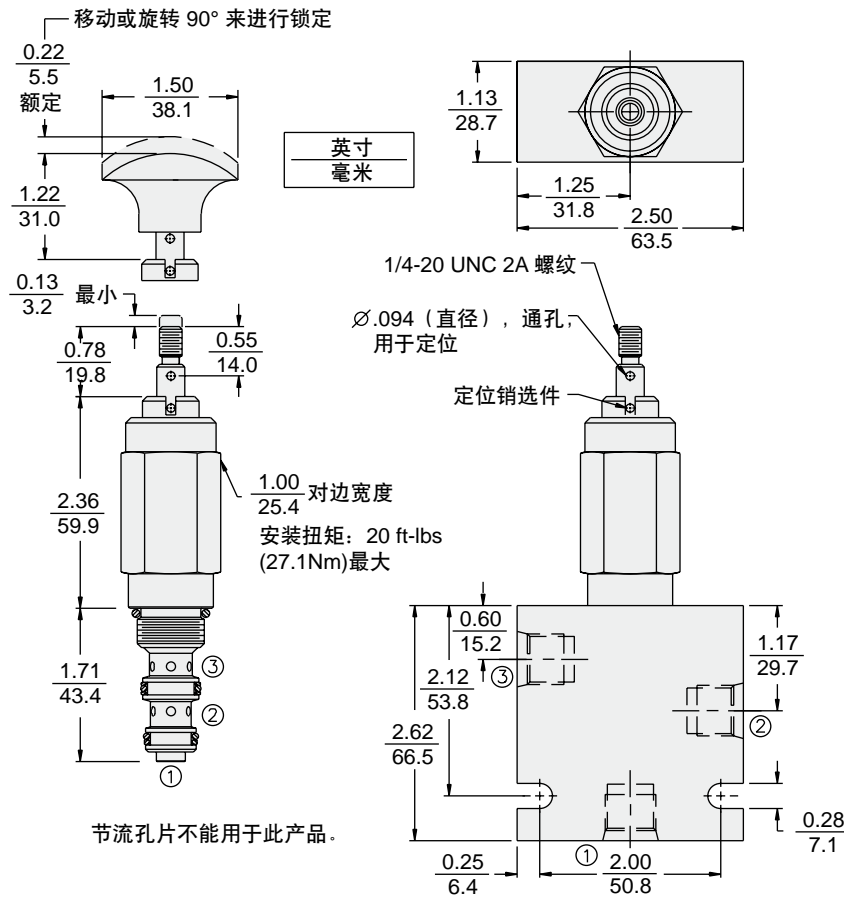
安装：没有限制；参见 9.020.1

阀孔：VC08-3；参见 9.108.1

阀孔刀具型号：CT08-3XX；参见 8.600.1

密封组件型号：SK08-3X-MT；参见 8.650.1

尺寸



材料

插件: 重量: 0.23 kg (0.50 lbs); 钢制, 工作面硬质处理, 外表面镀锌; 密封件: 丁腈橡胶 O 型圈和挡圈 (标准型), 塑料手柄选件
标准阀块: 重量: 0.27 kg (0.60 lbs); 阳极氧化高强度铝合金, 牌号 6061 T6, 额定值达 240 bar (3500 psi); 参见 8.008.1. 提供球墨铸铁和钢制阀块, 尺寸可能不同, 请联系工厂。

订货型号

