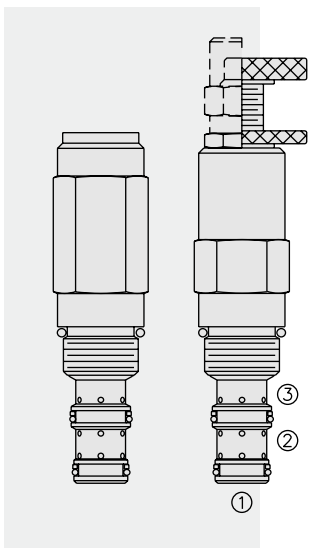


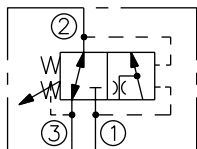
压力控制阀

KS10-30 顺序阀 (切换式, 内控)

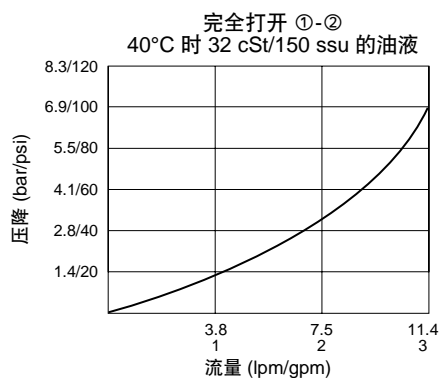


符号

USAS/ISO:



性能 (仅指插件)



描述

螺纹插装式、直动型、滑阀型液压顺序阀，内部控制和弹簧室内部泄油。一旦主回路的压力达到预设压力，油液直接流向二级回路。阀将保持这种转换状态直到二级回路的压力低于二级弹簧的压力设定值。

工作原理

KS10-30型，在稳态时 ① 处封闭，同时允许油液从 ② 流向 ③ 流动。当 ① 处的压力达到阀的预设值，阀芯移动，从 ① 流向 ② 接通，这种状态一直保持到二级回路的压力低于二级弹簧的压力设定值为止。

注：主弹簧压力值设定要比二级弹簧的更大一些。

特点

- 调节装置不会旋出阀体。
- 调节器确保弹簧不会被压实。
- 可选的可选压力范围达207 bar (3000 psi)。
- 阀芯和阀套硬质处理、耐用。
- 工业常规阀孔。

特性

工作压力：207 bar (3000 psi)

流量：参见性能图

内部泄漏：① 流向 ②：在标称压力的85%时，最大82毫升 / 分钟 (5立方英寸 / 分钟)

开启压力定义：当 ① 流向 ② 的流量达到 0.95 lpm (0.25 gpm) 时，① 处的压力测量值 bar (psi)

标准压力范围 (主弹簧)：10 ~ 103 bar (150 ~ 1500 psi) ; 207 bar (400 ~ 3000 psi)

标准压力设置 (可选的二级弹簧)：7 bar (100 psi) ; 10 bar (150 psi) ; 14 bar (200 psi) ; 17 bar (250 psi)

温度范围：-40°C ~ 120°C (标准丁腈橡胶密封)

过滤：参见 9.010.1

介质：粘度介于 7.4 ~ 420 cSt (50 ~ 2000 ssu) 的矿物油或具有润滑作用的合成油

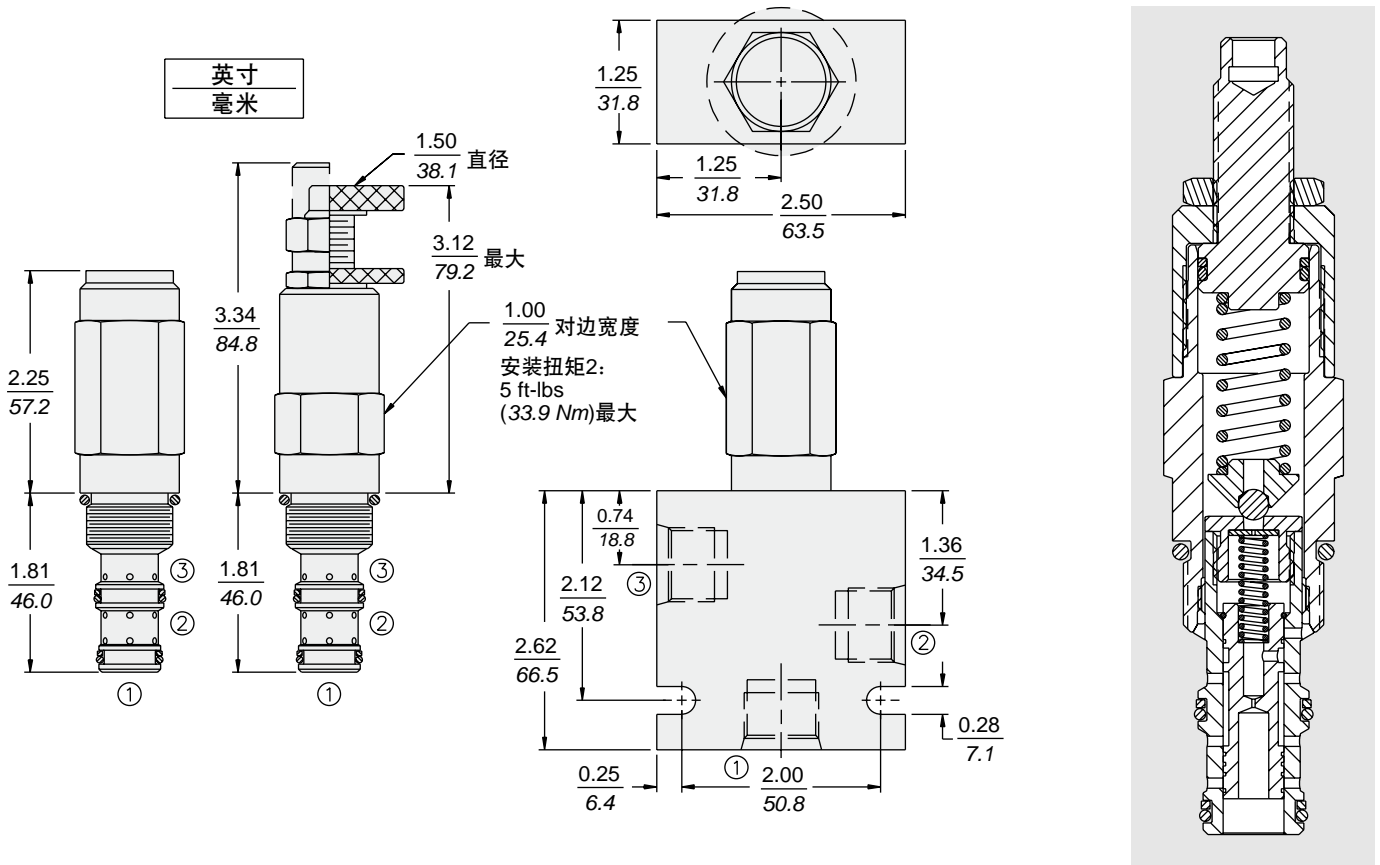
安装：没有限制；参见 9.020.1

阀孔：VC10-3；参见 9.110.1

阀孔刀具型号：CT10-3XX；参见 8.600.1

密封组件型号：SK10-3X-BB；参见 8.650.1

尺寸



材料

插件: 重量: 0.27kg (0.60 lbs); 钢制: 工作面硬质处理、外表面镀锌; 密封件: 丁腈橡胶 O 型圈和聚氨酯挡圈 (标准型); 阳极氧化铝合金手柄和螺帽盖。

标准阀块: 重量: 0.36kg (0.80 lbs); 硬阳极氧化高强度铝合金: 牌号 6061 T6, 额定值达 240 bar (3500 psi); 参见页 8.010.1; 提供球墨铸铁和钢制阀块料的, 尺寸可能不同, 请联系工厂。

订货型号

