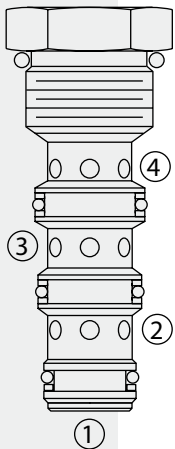


流量控制阀

FD52-45 分流/集流阀



描述

经久耐用型，多功能，螺纹插装，滑阀型分流/集流阀。

工作原理

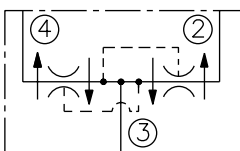
FD52-45型，当处于分流模式时，输入流量从油口③按指定比例分别流向油口②和④，不受工作压力影响。当反向流动时，②和④的流量将汇集到③处。在“油缸到达最大行程”和“马达空转”情况下可提供分流、集流模式的同步运动。

特点

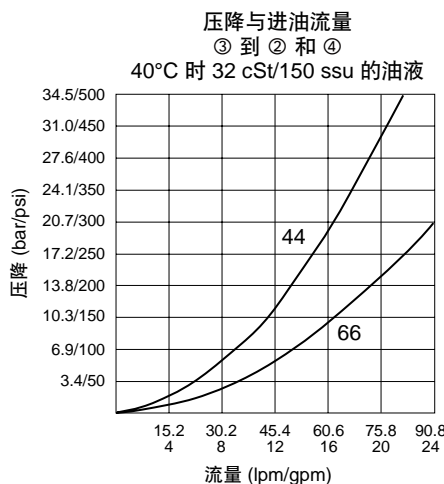
- 零件硬质处理，耐用。
- 安静，响应平稳。
- 流量范围宽。
- 分流、集流同步。
- 浮动阀套—高装配扭矩。
- 工业常规阀孔。

符号

USAS/ISO:



性能 (仅指插件)



特性

工作压力：345 bar (5000 psi)

流量选项：

输入流量：60.6 lpm (16 gpm)；比例：50:50；型号代码：44

输入流量：90.8 lpm (24 gpm)；比例：50:50；型号代码：66

分流精度：10% (从最大额定流量的25~100%)

温度范围：-40°C~120°C

过滤：参见 9.010.1

介质：粘度介于 7.4~420 cSt (50~2000 ssu) 的矿物油或具有润滑作用的合成油
安装：没有限制；参见 9.020.1。注：标准 12 号四通阀块不能用于该产品；参见 8.012.1 之特殊分流阀块

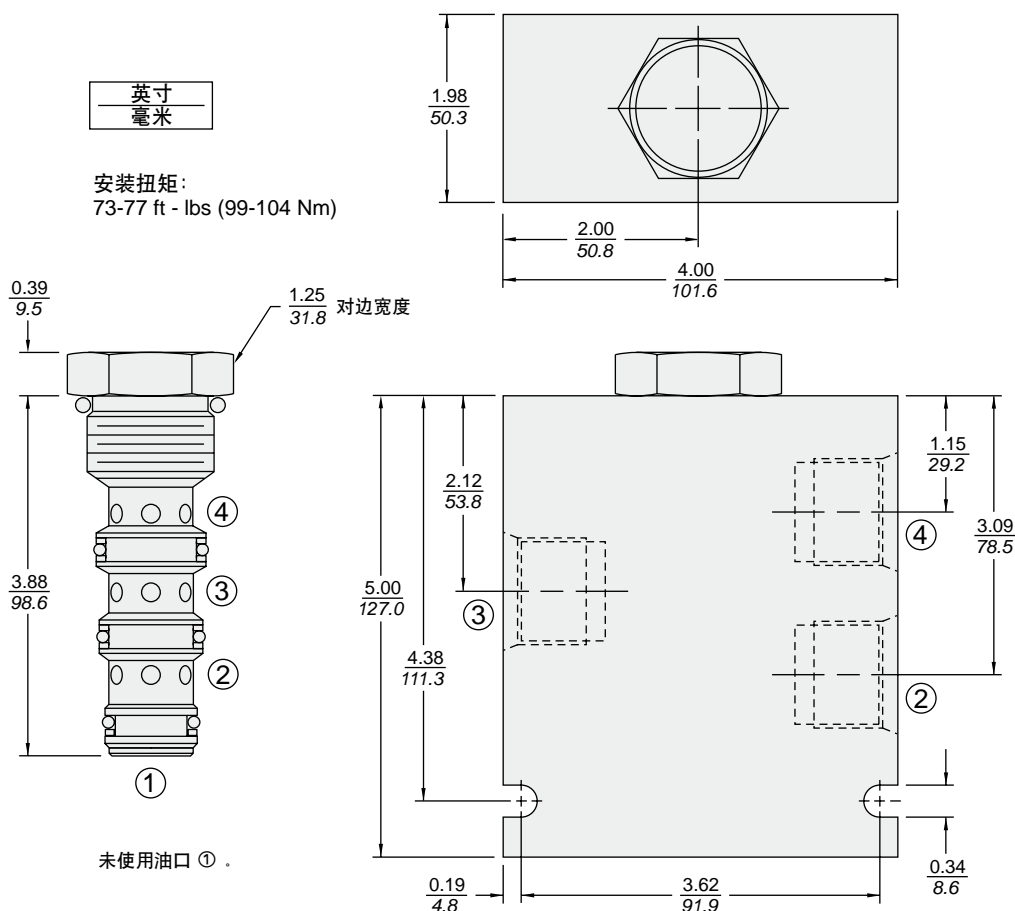
阀孔：VC12-4 (阀孔变更“A”)；参见 9.112.3页

阀孔刀具型号：CT12-4X；参见 8.600.1

密封组件型号：SK12-4X-MMT；参见 8.650.1

注：新型号 FD52-45 集合了 FDxx-40, FDxx-41 和 FDxx-42 系列阀的功能，将会取代旧型号。鼓励 OEM 在新品中考虑更新、包含更多强大功能的型号。

尺寸



材料

插件: 重量: 0.28kg (0.61 lbs); 钢制, 工作面硬质处理, 外表面镀锌; 密封件: 丁腈橡胶 O 型圈和聚氨酯挡圈 (标准型)。

特殊油口阀块: 重量: 1.50 kg (3.30 lbs); 阳极氧化高强度铝合金: 牌号 6061 T6, 额定值达 240 bar (3500 psi); 参见 8.012.1。

注: 球墨铸铁和钢制的阀块, 压力要求超过 240 bar (3500 psi); 尺寸可能不同, 请联系工厂。

订货型号

FD52-45 -

阀块油口			
仅订购插件件	0		
SAE 10	10T		
SAE 12	12T		
参见 8.012.1	8D		
参见 8.012.1	10D		
		流量选件 (50/50 比例)	
		44 16 gpm (60 lpm)	
		66 24 gpm (90 lpm)	
		如需其它流量选件, 请向工厂咨询。	
		密封件	
	N	丁腈橡胶 (标准)	
	V	氟橡胶	
	P	聚氨酯橡胶*	
		* 压力要求超过 240 bar (3500 psi); FD50 选项。	