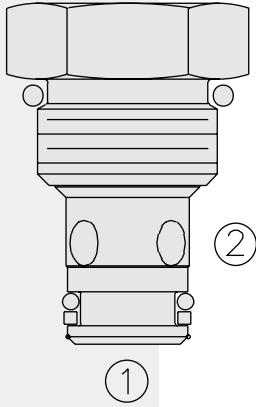


# 流量控制阀

## FC08-20F 单向节流阀



### 描述

螺纹插装式单向节流阀。

### 工作原理

FC08-20F型，油液从②流向①方向有截流限制；作为单向阀，可让油液从①自由流向②。

### 特点

- 阀芯、阀套材质硬、耐用。
- 工业常规阀孔。

### 特性

工作压力：240 bar（3500 psi）

流量：参见性能图

温度范围：-40°C ~ 120°C（标准型丁腈橡胶密封）

过滤：参见 9.010.1

介质：粘度介于 7.4~420 cSt（50~2000 ssu）的矿物油或具有润滑作用的合成油

安装：没有限制；参见 9.020.1

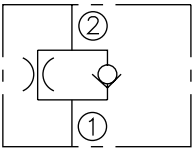
阀孔：VC08-2；参见 9.108.1

阀孔刀具型号：CT08-2XX；参见 8.600.1

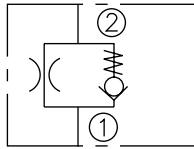
密封组件型号：SK08-2X-T；参见 8.650.1

### 符号

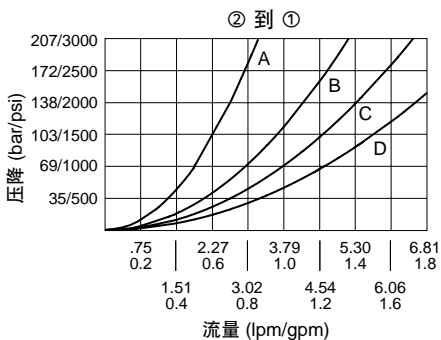
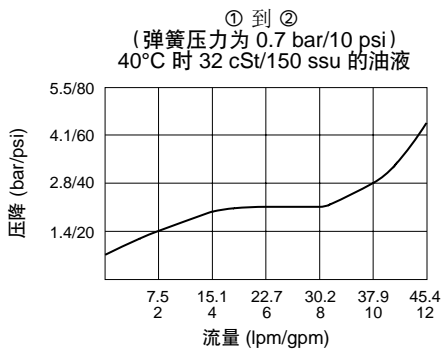
USASI:



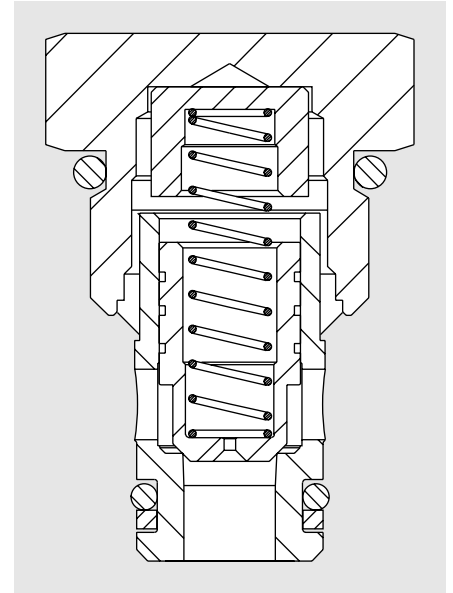
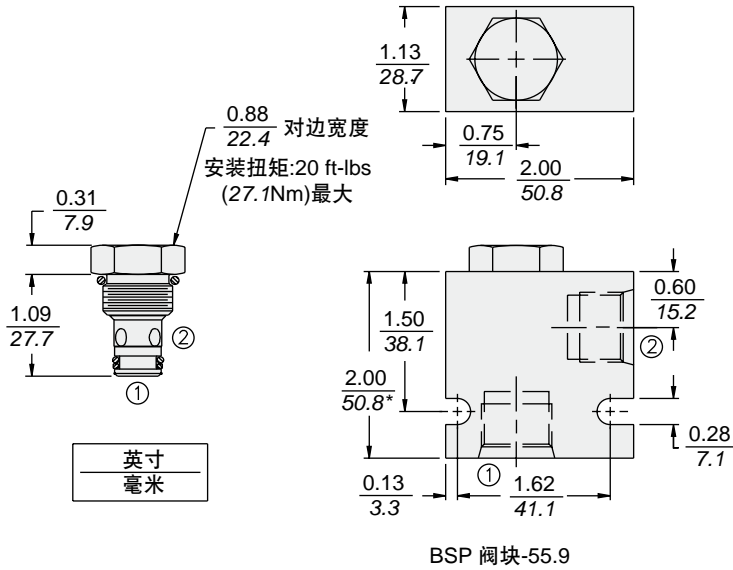
ISO:



### 性能（仅指插件）



## 尺寸



## 材料

**插件:** 重量: 0.10kg (0.23 lbs); 钢制, 工作面硬质处理, 外表面镀锌;  
密封件: 丁腈橡胶 O 型圈和聚氨酯挡圈 (标准型)。

**标准阀块:** 重量: 0.16kg (0.35 lbs); 阳极氧化高强度铝合金: 牌号 6061 T6, 额定值达 240 bar (3500 psi); 参见 8.008.1; 提供球墨铸铁和钢制阀块, 尺寸可能不同, 请联系工厂。

## 订货型号

FC08-20F -

**阀块油口**  
仅订购插装件  
SAE 4 **0**  
SAE 6 **4T**  
SAE 8 **6T**  
SAE 8 **8T**  
1/4 英寸 BSP\* **2B**  
3/8 英寸 BSP\* **3B**  
1/2 英寸 BSP\* **4B**

\*BSP 阀块:  
U.K. 制造专用

**复位弹簧力**  
**10** 0.7 bar (10 psi), 标准  
可选复位弹簧力提供OEM服务。

### 等效节流孔大小

**A** .025 英寸  
**B** .033 英寸  
**C** .036 英寸  
**D** .040 英寸  
**E** .053 英寸  
**F** .056 英寸  
**G** .047 英寸

### 密封件

**N** 丁腈橡胶 (标准)  
**V** 氟橡胶