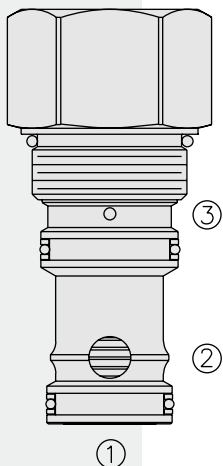


方向控制阀

EV20-S34 阀芯型泄油逻辑元件



描述

螺纹插装式、阀芯型液控方向元件；与其它方向、压力、流量控制元件配合使用时可以实现多种功能。

工作原理

EV20-S34 为弹簧截止阀，只有在 ③ 处进行泄油，且通过内节流孔产生的压降超过所选定弹簧的预压力时，阀芯才会移动，使油液从 ① 流向 ②。EV20-S34 属于泄油接通型方向阀。

特点

- 功能多，用途广。
- 换位平稳。
- 压力损失小。
- 工业常规阀孔。

特性

最大工作压力：仅指插件：油口 ① 和 ②：345 bar (5000 psi)；油口 ③：320 bar (4600 psi)；工作压力为 5000 psi 时，建议采用聚氨酯密封。铝合金阀块额定压力为 3500 psi。

流量：参见性能图

内部泄漏：320 bar (4600psi) 时：164 毫升/分钟 (10立方英寸/分钟)

弹簧规格：3.5 bar (50 psi)；5.5 bar (80 psi)；11.0 bar (160 psi)

温度范围：-40°C ~ 120°C (标准丁腈橡胶密封)

过滤：参见 9.010.1

介质：粘度介于 7.4~420 cSt (50~2000 ssu) 的矿物油或具有润滑作用的合成油

安装：没有限制；参见 9.020.1

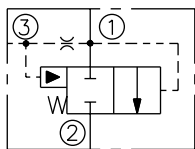
阀孔：VC20-S3；参见 9.120.2

阀孔刀具型号：CT20-S3XX；参见 8.600.1

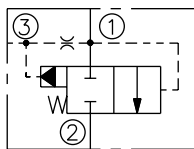
密封组件型号：SK20-3X-MM；参见 8.650.1

符号

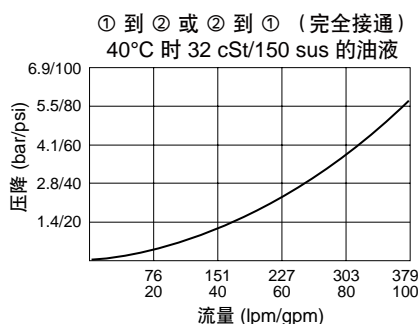
USASI:



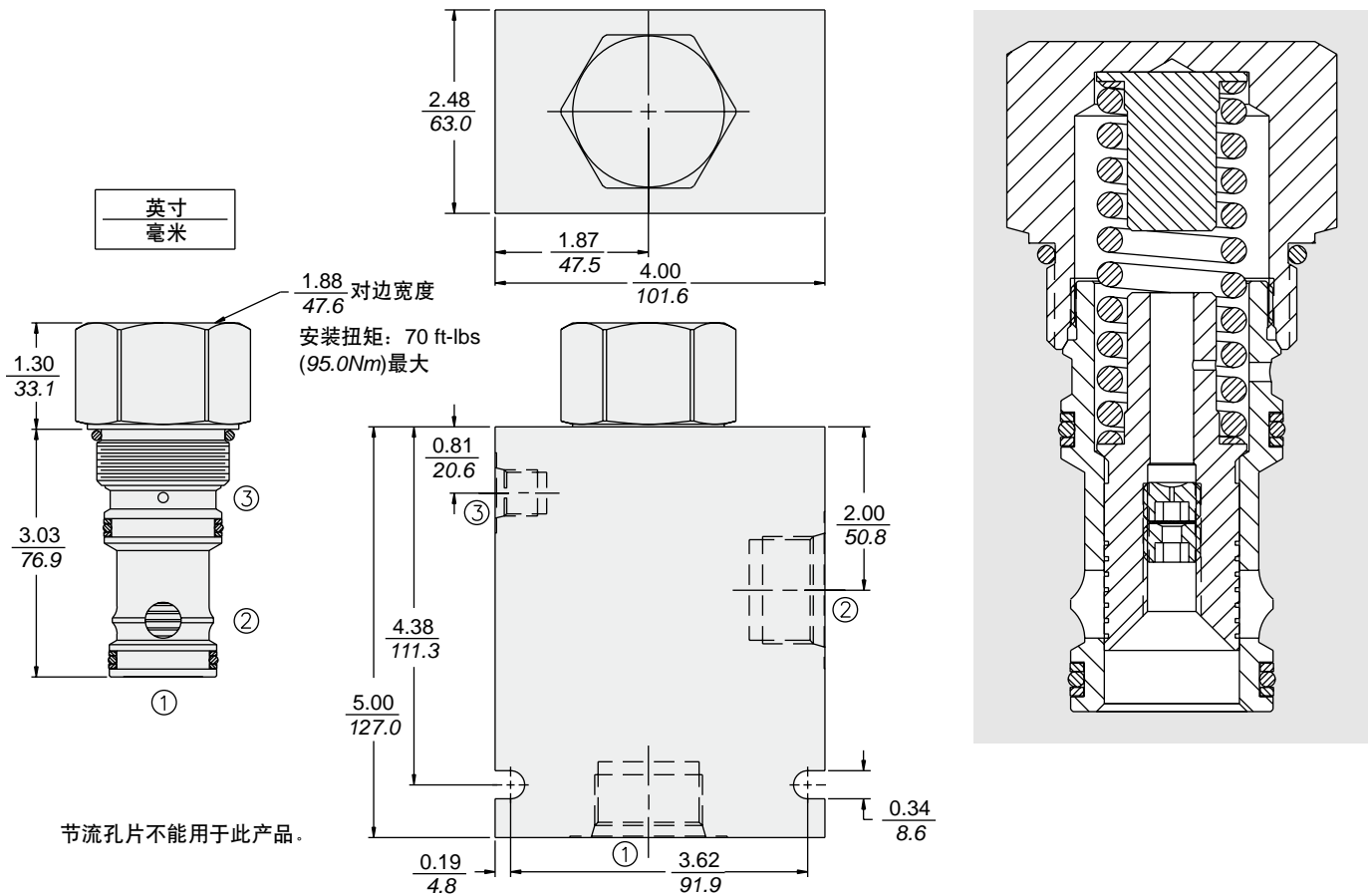
ISO:



性能 (仅指插件)



尺寸



材料

插件: 重量: 0: 0.82 kg (1.80 lbs); 钢制, 工作面硬质处理, 外表面镀锌; 密封件: 丁腈橡胶 O 型圈和聚氨酯挡圈 (标准型)。

标准阀块: 重量: 1.65 kg (3.65 lbs); 阳极氧化高强度铝合金, 牌号 6061 T6, 额定值达 240 bar (3500 psi); 参见 8.020.1。提供球墨铸铁和钢制阀块, 尺寸可能不同, 请联系工厂。

订货型号

| | | | | |
|---------------------------------------|----------|-----|-------------------------------------|---|
| EV20-S34 - | | - | - | - |
| 阀块油口 只订购插装件 SAE 16 (带SAE 6液控油口) | 0 16T | | 弹簧规格 | |
| | | 20 | 1.36 bar (20 psi) | |
| | | 50 | 3.5 bar (50 psi) | |
| | | 80 | 5.5 bar (80 psi) | |
| | | 160 | 11.0 bar (160 psi) | |
| | | | 密封材料 | |
| | | N | 丁腈橡胶 (标准型) | |
| | | V | 氟橡胶 | |
| | | P | 聚氨酯 (用于压力超过 240 bar [3500 psi] 的情况) | |