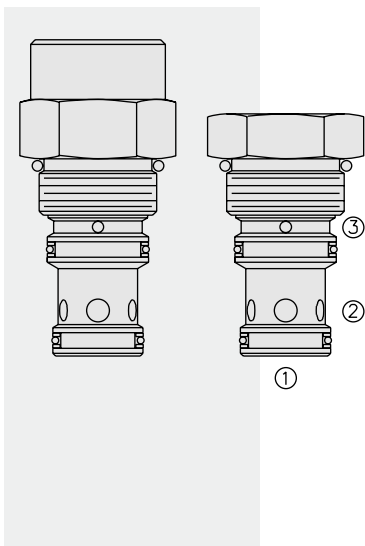


方向控制阀

EV16-S34 阀芯型泄油逻辑元件



描述

螺纹插装式、滑阀型逻辑方向阀。可与其它的方向、压力、流量控制元件组成多功能阀。

工作原理

EV16-S34 为弹簧截止阀，只有在 ③ 处进行泄油，且通过内节流孔产生的压降超过所选定弹簧的预压力时，阀芯才会移动，使油液从 ① 流向 ②。

EV16-S34 属于泄油接通型方向阀。

特点

- 功能多，用途广。
- 换位平稳。
- 压力损失小。
- 工业常规阀孔。

特性

工作压力：240 bar (3500psi)

耐压：420 bar (6090psi)

流量：参见性能图

内部泄漏：在 207 bar (3000 psi) 时，最大为 164 毫升/分钟 (10 立方英寸/分钟)

温度范围：-40°C ~ 120°C (标准型丁腈橡胶密封)

过滤：参见 9.010.1

介质：粘度介于 7.4~420 cSt (50~2000 ssu) 的矿物油或具有润滑作用的合成油

安装：没有限制；参见 9.020.1

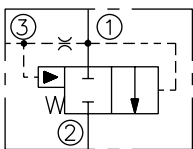
阀孔：VC16-S3；参见 9.116.3

阀孔刀具型号：CT16-S3XX；参见 8.600.1

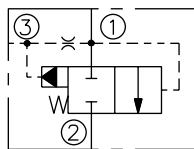
密封组件型号：SK16-3X-MM；参见 8.650.1

符号

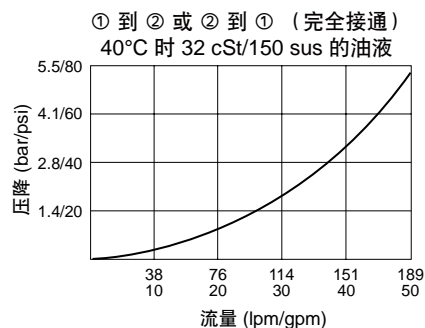
USASI:



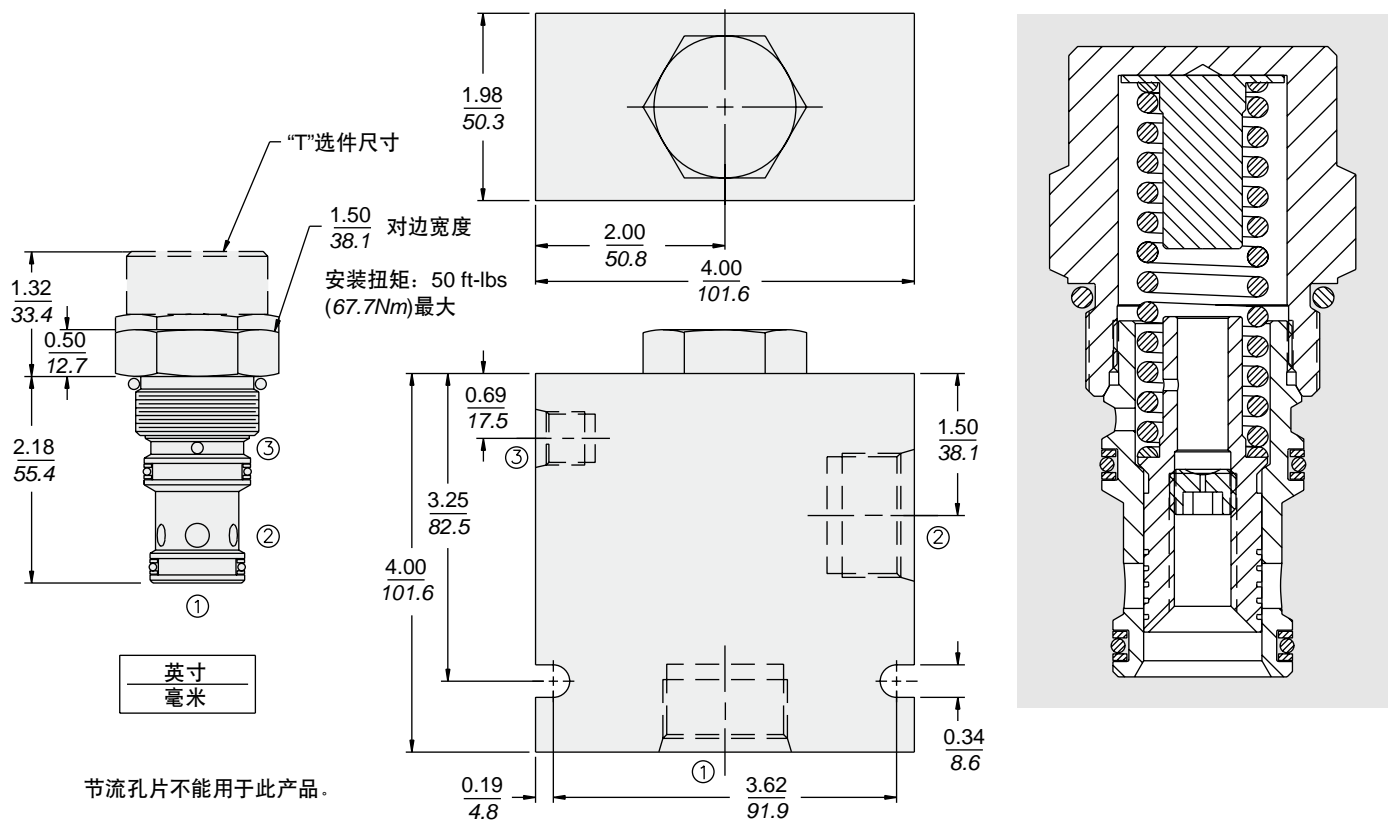
ISO:



性能 (仅指插件)



尺寸



材料

插件: 重量: 0.27 kg (0.60 lbs); 钢制, 工作面硬质处理, 外表面镀锌; 密封件: 丁腈橡胶 O 型圈和聚氨酯挡圈 (标准型)。

标准阀块: 重量: 1.50 kg (3.30 lbs); 阳极氧化高强度铝合金, 牌号 6061 T6, 额定值达 240 bar (3500 psi); 参见 8.016.1。提供球墨铸铁和钢制阀块, 尺寸可能不同, 请联系工厂。

订货型号

EV16-S34		-	-	-	-
选项	无 (空白)				
加长阀盖	T				
阀块油口					
只订购插装件	0				
SAE 16 (带SAE 6液控油口)	16T				
					弹簧规格
					10 0.7 bar (10 psi)
					20 1.4 bar (20 psi)
					40 2.8 bar (40 psi)
					70 4.8 bar (70 psi)
					*90 6.2 bar (90 psi)
					*110 7.6 bar (110 psi)
					*160 11.0 bar (160 psi)
					*需要 T 选项
					密封材料
					N 丁腈橡胶 (标准型)
					V 氟橡胶