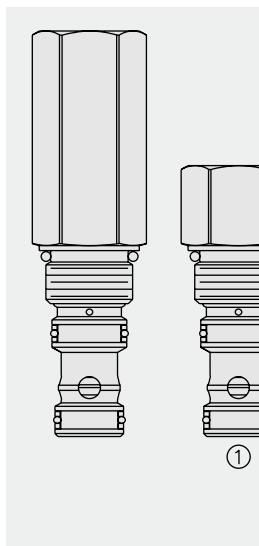


# 方向控制阀

## EV10-S34 阀芯型泄油逻辑元件



### 描述

螺纹插装式、滑阀型液控方向元件；与其它方向、压力、流量控制元件配合使用时可以实现多种功能。

### 工作原理

EV10-S34 为弹簧截止阀，只有在 ③ 处进行泄油，且通过内节流孔产生的压降超过所选定弹簧的预压力时，阀芯才会移动，使油液从 ① 流向 ②。

EV10-S34 属于泄油接通型方向阀。

### 特点

- 功能多，用途广。
- 换位平稳。
- 压力损失小。
- 工业常规阀孔。

### 特性

**工作压力：**插件：345 bar (5000psi)；铝合金阀块（标准型）：240 bar (3500 psi)

**流量：**参见性能图

**内部泄漏：**在 207 bar (3000 psi) 时，最大为 164 毫升/分钟（10 立方英寸/分钟）

**弹簧规格：**

- 0.7 bar (10 psi)
- 2.8 bar (40 psi)
- 5.5 bar (80 psi)
- 7.6 bar (110 psi)
- 11.0 bar (160 psi)

注：加长阀盖选件适用于 11.0 bar (160 psi) 弹簧

**温度范围：**-40°C ~ 120°C（标准丁腈橡胶密封）

**过滤：**参见 9.010.1

**介质：**粘度介于 7.4~420 cSt (50~2000 ssu) 的矿物油或具有润滑作用的合成油

**安装：**没有限制；参见 9.020.1

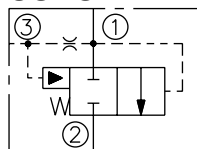
**阀孔：**VC10-S3；参见 9.110.2

**阀孔刀具型号：**CT10-S3XX；参见 8.600.1

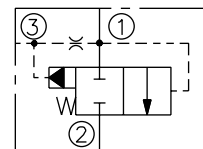
**密封组件型号：**SK10-3X-MM；参见 8.650.1

### 符号

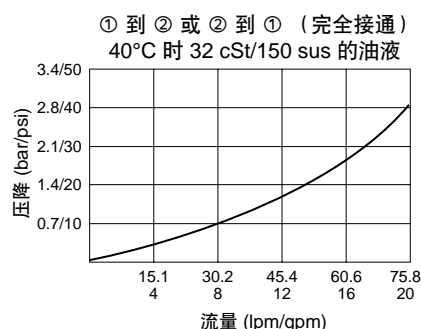
USASI:



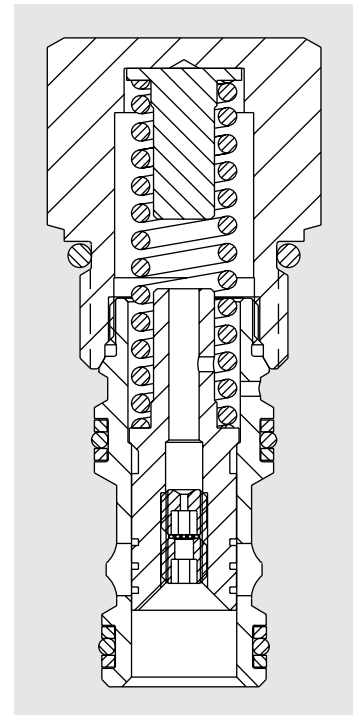
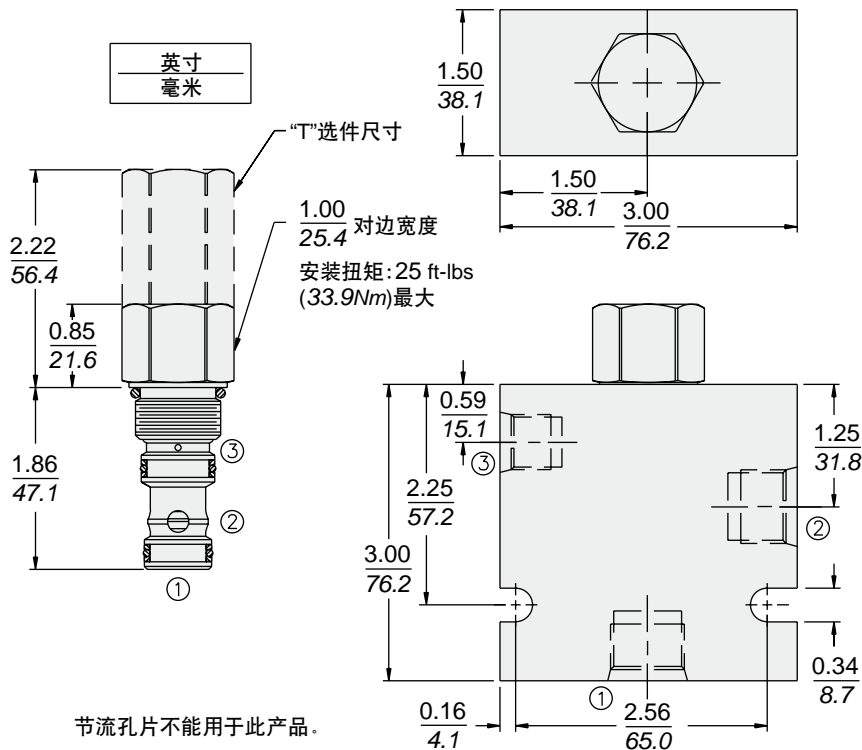
ISO:



### 性能（仅指插件）



## 尺寸



## 材料

**插件:** 重量: 0.15 kg (0.32 lbs); 钢制, 工作面硬质处理, 外表面镀锌; 密封件: 丁腈橡胶 O 型圈和聚氨酯挡圈 (标准型)。

**标准阀块:** 重量: 0.32 kg (0.70 lbs); 阳极氧化高强度铝合金, 牌号 6061 T6, 额定值达 240 bar (3500 psi); 参见 8.010.1。提供球墨铸铁和钢制阀块, 尺寸可能不同, 请联系工厂。

## 订货型号

EV10-S34

### 选件

无 (空白)

加长阀盖 T

### 阀块油口

只订购插装件

SAE 8\*

SAE 10\*

SAE 12\*

\*SAE 6 液控油口

0

8T

10T

12T

### 弹簧规格

10 0.7 bar (10 psi)

40 2.8 bar (40 psi)

80 5.52 bar (80 psi)

110 7.6 bar (110 psi)

<sup>‡</sup>160 11.0 bar (160 psi)

<sup>‡</sup>230 15.9 bar (230 psi)

<sup>‡</sup>需要 T 选件

### 密封材料

N 丁腈橡胶 (标准型)

V 氟橡胶

P 聚氨酯 (用于压力超过 240 bar [3500 psi] 的情况)