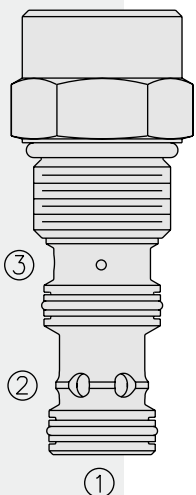


压力控制阀

ER12-S30 减压阀 (逻辑型)



描述

螺纹插装式、弹簧复位、减压逻辑阀。

工作原理

ER12-S30型，在稳态下，允许油液从②流向①流动，而弹簧室则保持在油口③泄油。当①处的压力达到连接在③的(远程)先导溢流阀的预设值时，阀芯移动限制②处进油量，从而调节①处的压力。

特点

- 调节装置不会旋出阀体。
- 调节器确保弹簧不会被压实。
- 阀芯和阀套硬质处理，耐用。
- 可选压力范围达 207 bar (3000 psi)。
- 工业常规阀孔。

特性

最大工作压力: 350 bar (5000 psi) ; 压力达5000 psi时, 推荐用聚氨酯密封, 此产品的铝合金阀块额定值达 3500 psi。

耐压: 390 bar (5700 psi)

流量: 参见性能图

最大先导流量: 9.5 lpm (2.5 gpm)

弹簧预压力: 5.5 bar (80 psi)

温度范围: -40°C ~ 120°C (标准丁腈橡胶密封);

过滤: 参见 9.010.1

介质: 粘度介于 7.4~420 cSt (50~2000 ssu) 的矿物油或具有润滑作用的合成油

安装: 没有限制; 参见 9.020.1

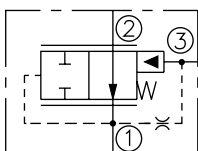
阀孔: VC12-S3; 参见 9.112.1

阀孔刀具型号: CT12-S3XX; 参见 8.600.1

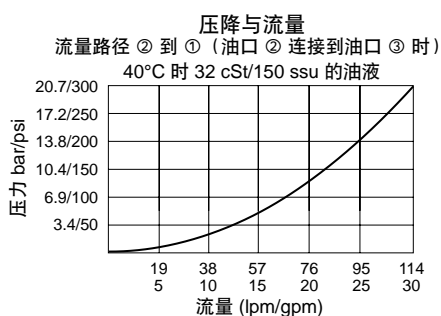
密封组件型号: SK12-3X-BM; 参见 8.650.1

符号

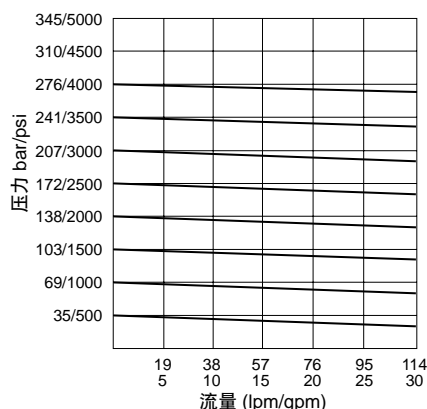
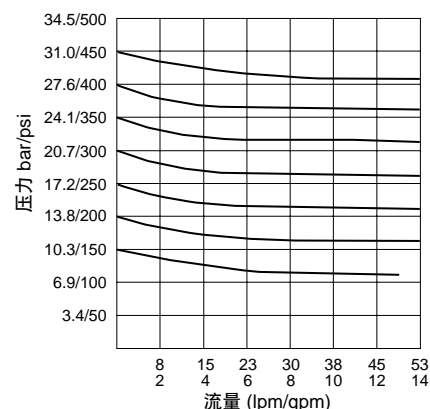
USASI/ISO:



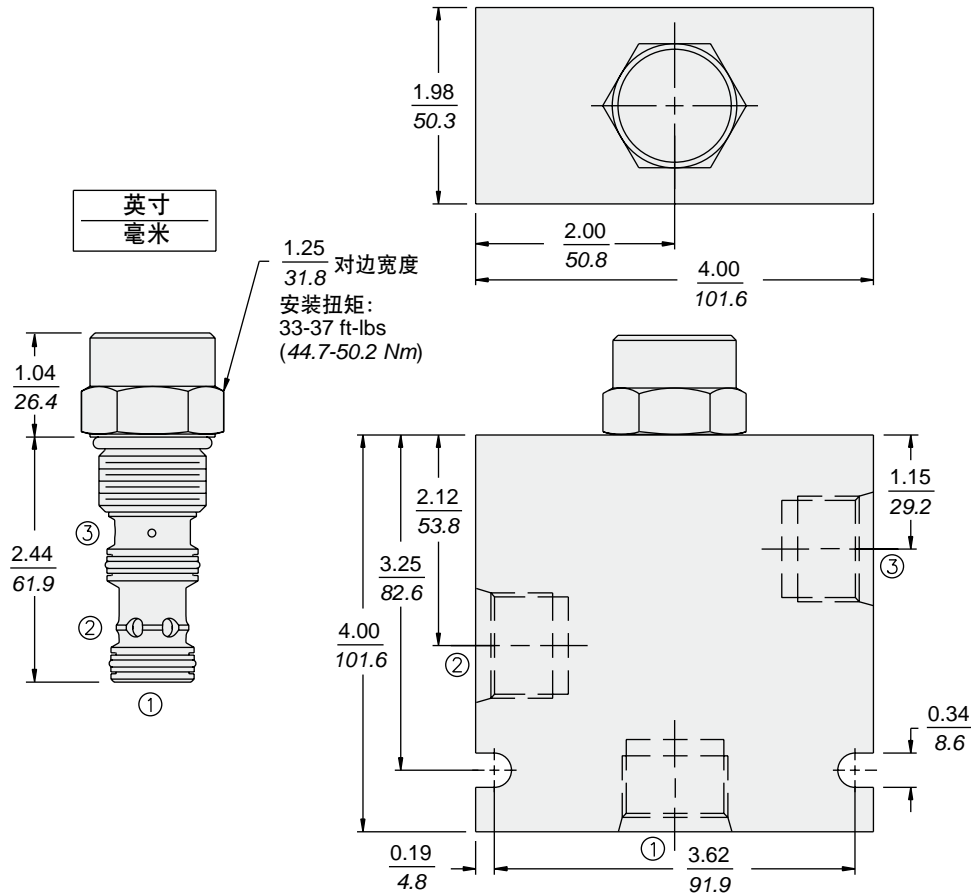
性能 (仅指插件)



减压与流量 (各先导式溢流阀设置)



尺寸



材料

插件: 重量: 0.29kg (0.63 lbs); 钢制, 工作面硬质处理、外表面镀锌; 密封件: 丁腈橡胶 O 型圈和聚氨酯挡圈 (标准型)。

标准阀块: 重量: 1.13kg (2.5 lbs); 阳极氧化高强度铝合金: 牌号 6061 T6, 额定值达 240 bar (3500 psi); 参见 8.012.1; 提供球墨铸铁和钢制阀块, 尺寸可能不同, 请联系工厂。

订货型号

ER12-S30 - -

阀块油口

仅订购插装件 **0**
 SAE 8 **8T**
 SAE 10 **10T**
 SAE 12 **12T**
 1/2 英寸 BSP* **4B**
 3/4 英寸 BSP* **6B**

BSP 阀块: U.K. 制造专用

密封件

丁腈橡胶 (标准) **N**
 聚氨酯橡胶 **P**
 氟橡胶 **V**

注: 聚氨酯橡胶须在 241 bar (3500 psi) 以上工作。