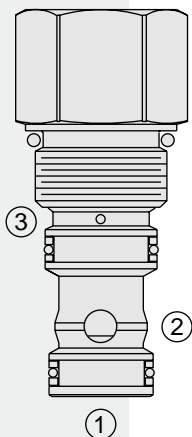


方向控制阀

EP20-S38 液控逻辑阀



描述

螺纹插装式、阀芯型液控方向元件；与其它方向、压力、流量控制元件配合使用时可以实现多种功能。

工作原理

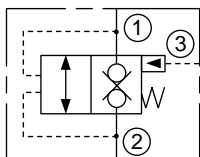
EP20-S38 为弹簧座阀，其截止油液从 ① 流向 ② 或从 ② 流向 ①，直到 ① 处或 ② 处的压力超过 ③ 处的总压力和弹簧预压力之和时，阀芯才打开。当 ③ 处无压力时，一旦 ① 处或 ② 处的压力超过弹簧预压力，油液将从 ① 流向 ② 或从 ② 流向 ①。当元件处于闭合状态时，① 和 ② 的面积比为 1:1，① 或 ② 与 ③ 的面积比为 1:2。

特点

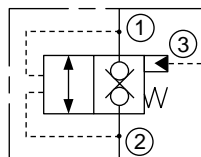
- 功能多，用途广。
- 压力损失小。
- 工业常规阀孔。

符号

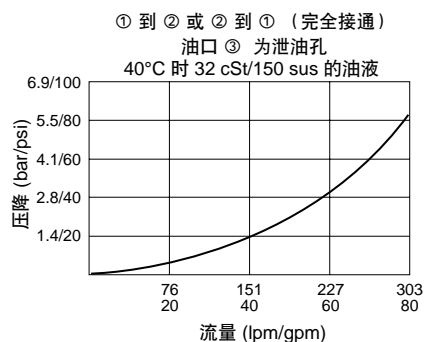
USASI:



ISO:



性能 (仅指插件)



特性

最大工作压力：仅指插件件：油口 ① 和 ②：241 bar (3500 psi)

流量：参见性能图

内部泄漏：在 241 bar (3500 psi) 时，最大为 0.6 毫升/分钟 (12 滴/分钟)

弹簧规格：2.8 bar (40 psi)；11.0 bar (160 psi)

温度范围：-40°C ~ 120°C (标准丁腈橡胶密封)

过滤：参见 9.010.1

介质：粘度介于 7.4~420 cSt (50~2000 ssu) 的矿物油或具有润滑作用的合成油

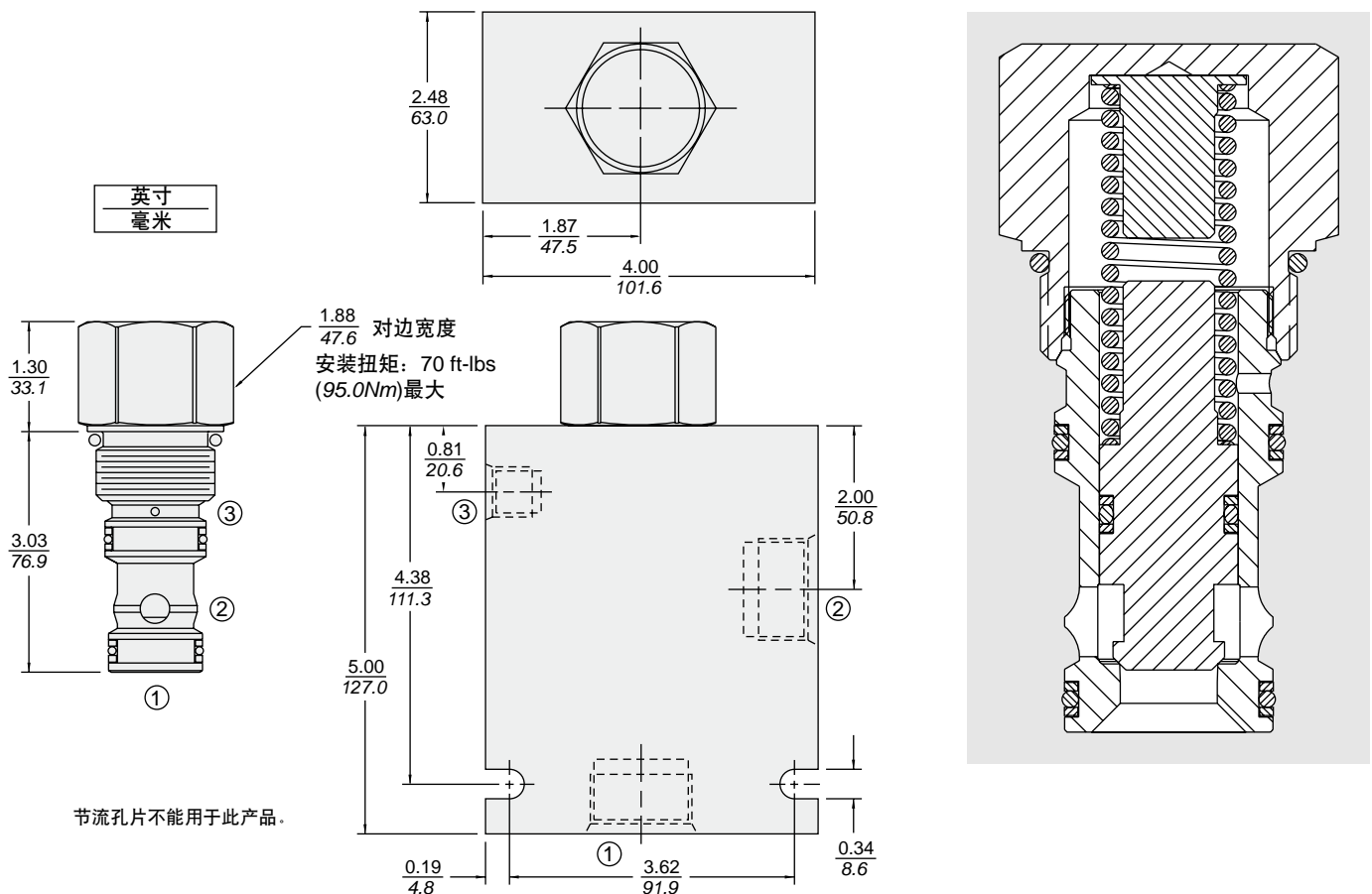
安装：没有限制；参见 9.020.1

阀孔：VC20-S3；参见 9.120.2

阀孔刀具型号：CT20-S3XX；参见 8.600.1

密封组件型号：SK20-3X-MM；参见 8.650.1

尺寸



材料

插件: 重量: 0.82 kg (1.80lbs); 钢制, 工作面硬质处理, 外表面镀锌; 密封件: 丁腈橡胶 O 型圈和聚氨酯挡圈 (标准型)。

标准阀块: 重量: 1.65 kg (3.65 lbs); 阳极氧化高强度铝合金, 牌号 6061 T6, 额定值达 240 bar (3500 psi); 参见 8.020.1。提供球墨铸铁和钢制阀块, 尺寸可能不同, 请联系工厂。

订货型号

EP20-S38 -

阀块油口 只订购插装件 SAE 16 (带 SAE 6 液控油口)	0 16T	弹簧规格 40 2.8 bar (40 psi) 80 5.5 bar (80 psi) 160 11.0 bar (160 psi)
		密封材料 N 丁腈橡胶 (标准型) V 氟橡胶