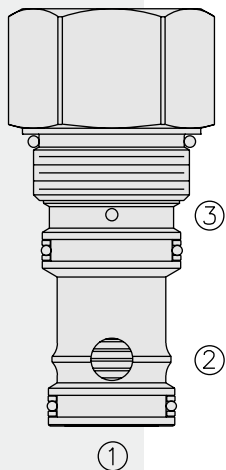


方向控制阀

EP20-S35 液控逻辑阀



描述

螺纹插装式、阀芯型液控方向元件；与其它方向、压力、流量控制元件配合使用时可以实现多种功能。

工作原理

EP20-S35 为弹簧截止阀，只有在 ① 处的压力超过 ③ 处的总压力和弹簧预压力之和时，阀芯才会移动，从而使油液由 ① 完全流向 ②。EP08-35 为液控闭合方向阀。

当 ③ 处无压力时，一旦 ① 处的压力超过弹簧预压力，油液将从 ① 流向 ②。

特点

- 功能多，用途广。
- 压力损失小。
- 工业常规阀孔。

特性

最大工作压力：插件：油口 ① 和 ②：345bar (5000psi)；油口 ③：320bar (4600psi)；
对于压力为 5000 psi 的操作，建议采用聚氨酯密封。铝合金阀块的额定压力为 3500 psi。

流量：参见性能图

内部泄漏：在 345 bar (5000 psi) 时，最大为 164 毫升/分钟 (10 立方英寸/分钟)

弹簧规格：5.5 bar (80 psi)；11.0 bar (160 psi)

温度范围：-40°C ~ 120°C (标准丁腈橡胶密封)

过滤：参见 9.010.1

介质：粘度介于 7.4~420 cSt (50~2000 ssu) 的矿物油或具有润滑作用的合成油

安装：没有限制；参见 9.020.1

阀孔：VC20-S3；参见 9.120.2

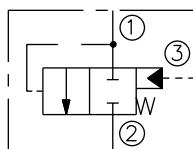
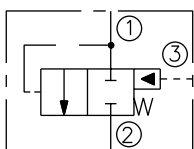
阀孔刀具型号：CT20-S3XX；参见 8.600.1

密封组件型号：SK20-3X-MM；参见 8.650.1

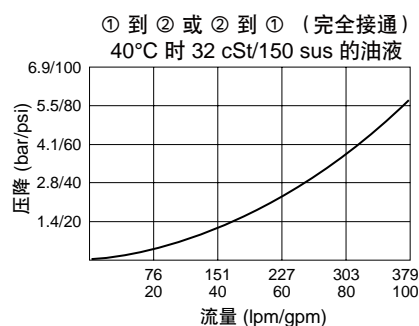
符号

USASI:

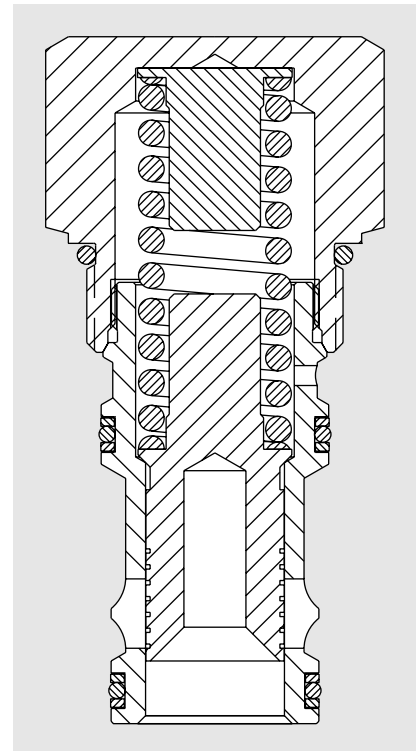
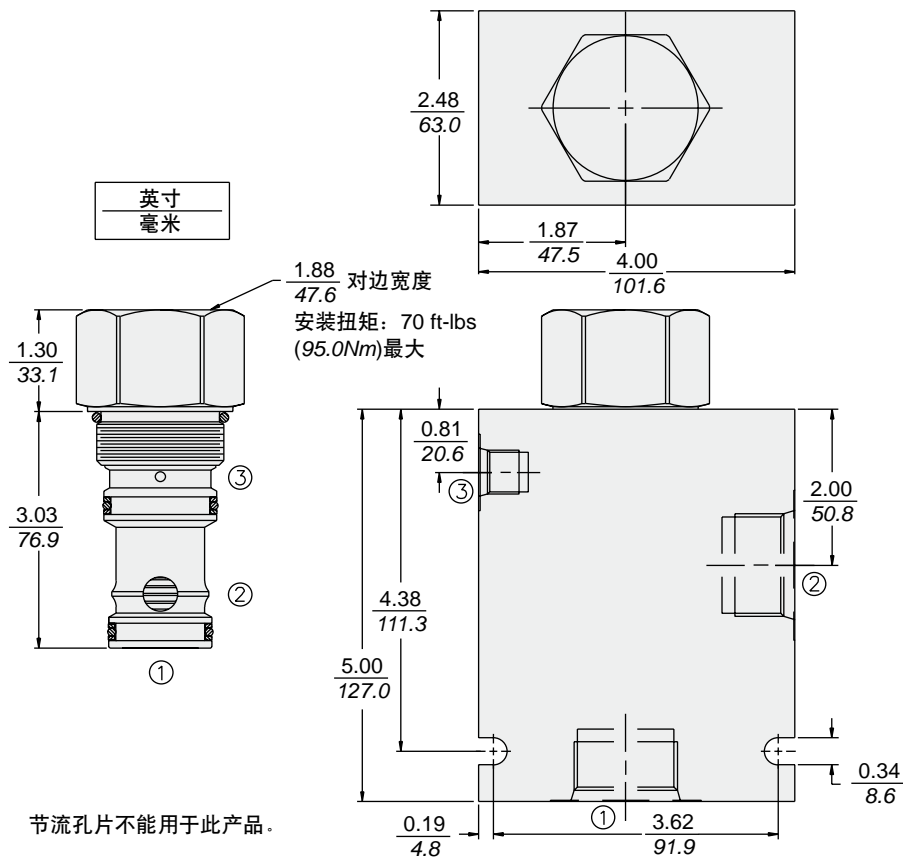
ISO:



性能 (仅指插件)



尺寸



材料

插件: 重量: 0.82 kg (1.80 lbs); 钢制, 工作面硬质处理, 外表面镀锌; 密封件: 丁腈橡胶 O 型圈和聚氨酯挡圈 (标准型)。

标准阀块: 重量: 1.65 kg (3.65 lbs); 阳极氧化高强度铝合金, 牌号 6061 T6, 额定值达 240 bar (3500 psi); 参见 8.020.1。提供球墨铸铁和钢制阀块, 尺寸可能不同, 请联系工厂。

订货型号

EP20-S35 -

<p>阀块油口 只订购插件件 SAE 16 (带 SAE 6 液控油口)</p>	<p>0</p> <p>16T</p>	<p>弹簧规格</p> <p>20 1.4 bar (20 psi)</p> <p>80 5.52 bar (80 psi)</p> <p>160 11.0 bar (160 psi)</p>
		<p>密封材料</p> <p>N 丁腈橡胶 (标准型)</p> <p>V 氟橡胶</p> <p>P 聚氨酯 (用于压力超过 240 bar [3500 psi] 的情况)</p>