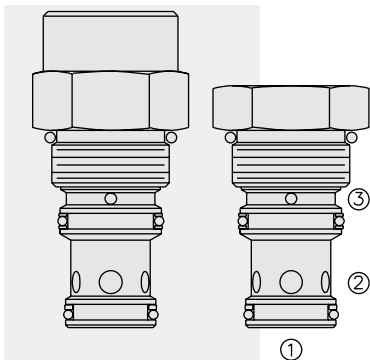


# 方向控制阀

## EP16-S35 液控逻辑阀



### 描述

螺纹插装式、阀芯型液控方向元件；与其它方向、压力、流量控制元件配合使用时可以实现多种功能。

### 工作原理

EP16-S35 为弹簧截止阀，只有在 ① 处的压力超过 ③ 处的总压力和弹簧预压力之和时，阀芯才会移动，从而使油液由 ① 完全流向 ②。EP08-35 为液控闭合方向阀。

当 ③ 处无压力时，一旦 ① 处的压力超过弹簧预压力，油液将从 ① 流向 ②。

### 特点

- 功能多，用途广。
- 压力损失小。
- 工业常规阀孔。

### 特性

工作压力：240 bar (3500 psi)

耐压：420 bar (6090 psi)

流量：参见性能图

内部泄漏：在 207 bar (3000 psi) 时，最大为 164 毫升/分钟 (10 立方英寸/分钟)

温度范围：-40°C ~ 120°C (标准丁腈橡胶密封)

过滤：参见 9.010.1

介质：粘度介于 7.4~420 cSt (50~2000 ssu) 的矿物油或具有润滑作用的合成油

安装：没有限制；参见 9.020.1

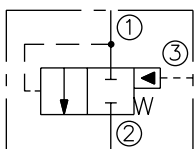
阀孔：VC16-S3；参见 9.116.3

阀孔刀具型号：CT16-S3XX；参见 8.600.1

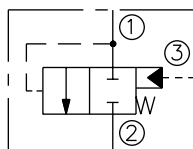
密封组件型号：SK16-3X-MM；参见 8.650.1

### 符号

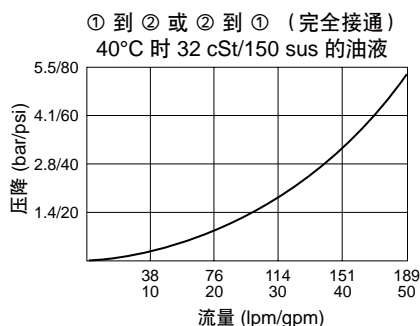
USASI:



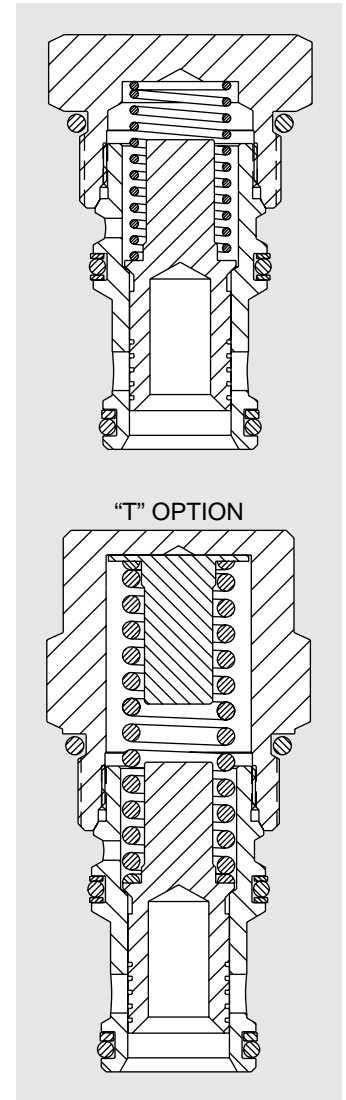
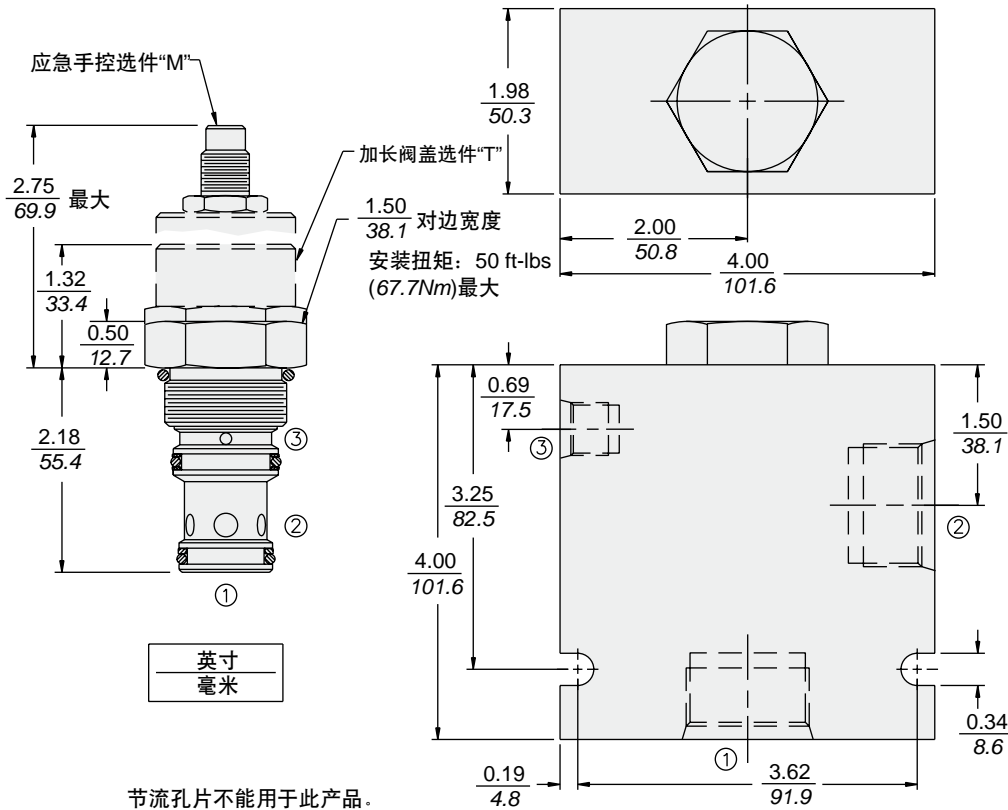
ISO:



### 性能 (仅指插件)



**尺寸**



**材料**

**插件:** 重量: : 0.27 kg (0.60 lbs) ;  
 钢制, 工作面硬质处理, 外表面镀锌; 密封件: 丁腈橡胶 O 型圈和聚氨酯挡圈 (标准型)。  
**标准阀块:** 重量: 1.50 kg (3.30 lbs) ;  
 阳极氧化高强度铝合金, 牌号 6061 T6, 额定值达 240 bar (3500 psi) ; 参见 8.016.1。提供球墨铸铁和钢制阀块, 尺寸可能不同, 请联系工厂。

**订货型号**

