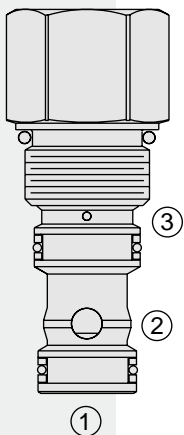


方向控制阀

EP10-S38 液控逻辑元件



描述

螺纹插装式、阀芯型液控方向元件；与其它方向、压力、流量控制元件配合使用时可以实现多种功能。

工作原理

EP10-S38 为弹簧座阀，其截止油液从 ① 流向 ② 或从 ② 流向 ①，直到 ① 处或 ② 处的压力超过 ③ 处的总压力和弹簧预压力之和时，阀芯才打开。当 ③ 处无压力时，一旦 ① 处或 ② 处的压力超过弹簧预压力，油液将从 ① 流向 ② 或从 ② 流向 ①。当元件处于闭合状态时，① 和 ② 的面积比为 1:1，① 或 ② 与 ③ 的面积比为 1:2。

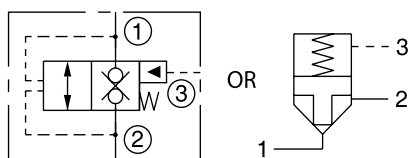
有关该阀工作原理的更多信息，请参见 9.100.1。

特点

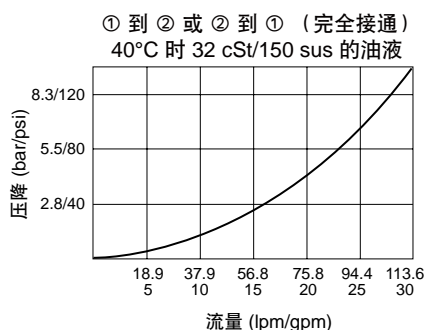
- 功能多，用途广。
- 压力损失小。
- 工业常规阀孔。

符号

USASI/ISO::



性能 (仅指插件)



特性

工作压力：插件：350 bar (5000 psi)；铝合金阀块（标准型）：240 bar (3500 psi)

流量：参见性能图

内部泄漏：在 240 bar (3500 psi) 时，最大为 0.2 毫升/分钟 (0.01 立方英寸/分钟)

弹簧规格：11.0 bar (160 psi)

温度范围：-40°C ~ 120°C (标准丁腈橡胶密封)

过滤：参见 9.010.1

介质：粘度介于 7.4 ~ 420 cSt (50 ~ 2000 ssu) 的矿物油或具有润滑作用的合成油

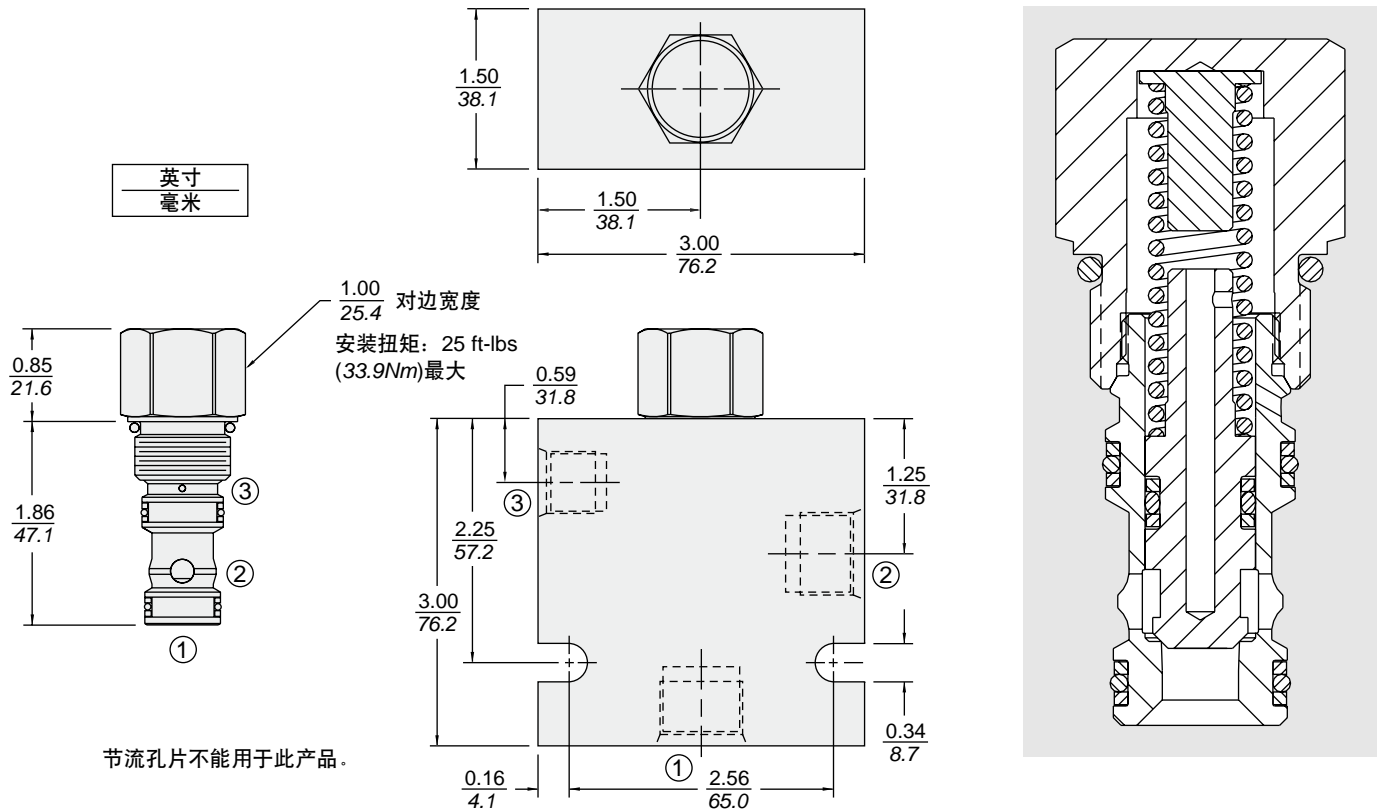
安装：没有限制；参见 9.020.1

阀孔：VC10-S3；参见 9.110.2

阀孔刀具型号：CT10-S3XX；参见 8.600.1

密封组件型号：SK10-3X-MM；参见 8.650.1

尺寸



材料

插件: 重量: 0.15 kg (0.32 lbs); 钢制, 工作面硬质处理, 外表面镀锌; 密封件: 丁腈橡胶 O 型圈和聚氨酯挡圈 (标准型)。

标准阀块: 重量: 0.32 kg (0.70 lbs); 阳极氧化高强度铝合金, 牌号 6061 T6, 额定值达 240 bar (3500 psi); 参见 8.010.1。提供球墨铸铁和钢制阀块, 尺寸可能不同, 请联系工厂。

订货型号

EP10-S38 -

阀块油口		弹簧规格
只订购插件	0	80 5.52 bar (80 psi)
SAE 8*	8T	160 11.0 bar (160 psi)
SAE 10*	10T	
SAE 12*	12T	
*SAE 6 液控油口		
		密封材料
		N 丁腈橡胶 (标准型)
		V 氟橡胶
		P 聚氨酯 (用于压力超过 240 bar [3500 psi] 的情况)