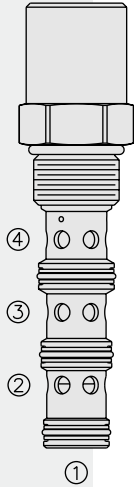


# 流量控制阀

## EC12-43 压力补偿阀



### 描述

螺纹插装式，优先型，具有动态负载传感的压力补偿，用于优先提供需求流量，同时将剩余的流量用作辅助功能。

### 工作原理

EC12-43型，油口③进油后，基于外部节流孔的大小，优先输送必需的流量到④，不受负载压力变化的影响。剩余油量流向油口②。①是负载传感油口。所有油口可以完全受压。

### 特点

- 零件硬质处理，耐用。
- 安静，响应平稳。
- 工业常规阀孔。

### 特性

**工作压力：**入油口：345 bar（5000 psi）；注：当使用或接近5000 psi时要求使用钢制阀块

**最大调节流量：**补偿压力160 psi：95 lpm（25 gpm）  
补偿压力80 psi：68 lpm（18 gpm）

**流量维持范围：**参见性能图

**温度范围：**-40°C ~ 120°C（标准丁腈橡胶密封）

**过滤：**参见 9.010.1

**介质：**粘度介于 7.4 ~ 420 cSt（50 ~ 2000 ssu）的矿物油或具有润滑作用的合成油

**安装：**没有限制；参见 9.020.1

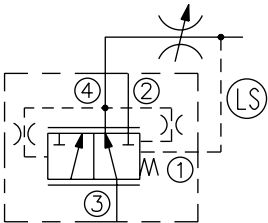
**阀孔：**VC12-4；参见 9.112.3

**阀孔刀具型号：**CT12-4-XXX；参见 8.600.1

**密封组件型号：**SK12-4X-MMM；参见 8.650.1

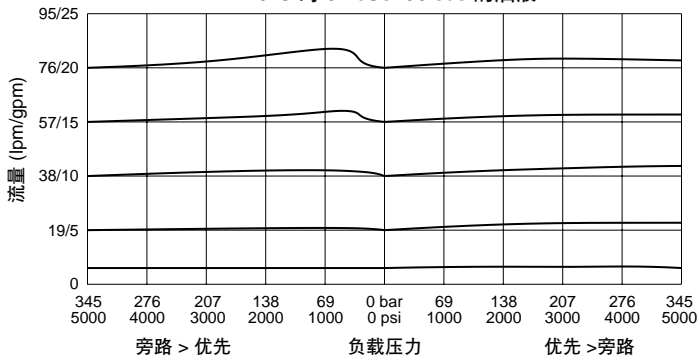
### 符号

USASI/ISO:

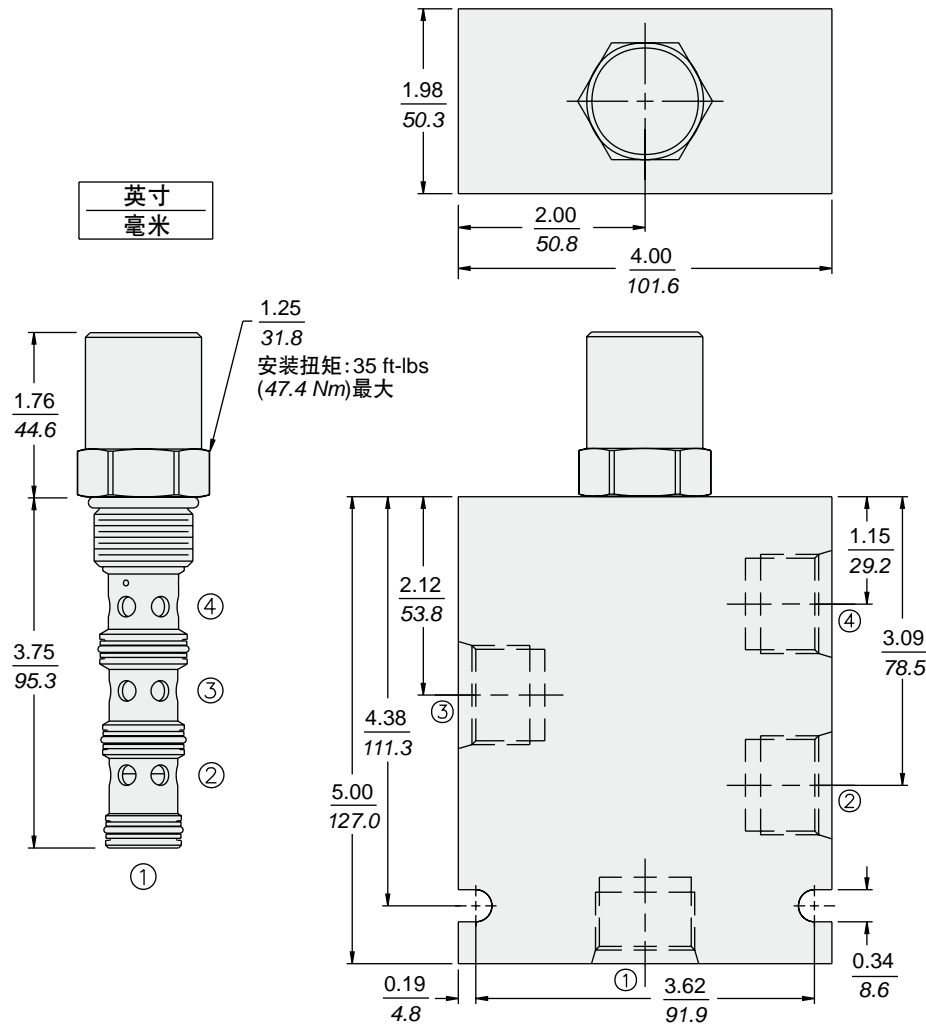


### 性能（仅指插件）

优先流量与负载  
EC12-43-160（进油流量95 lpm/25 gpm时）  
40°C 时 32 cSt/150 sus 的油液



**尺寸**



**材料**

**插件:** 重量: 0.28kg (0.61lbs); 钢制, 工作面硬质处理, 外表面镀锌; 密封件: 丁腈橡胶 O 型圈和聚氨酯挡圈 (标准型)。

**标准阀块:** 重量: 1.50kg (3.30 lbs); 阳极氧化高强度铝合金: 牌号 6061 T6, 额定值达 240 bar (3500 psi); 参见 8.012.1; 提供球墨铸铁和钢制阀块, 尺寸可能不同, 请联系工厂。

**订货型号**

