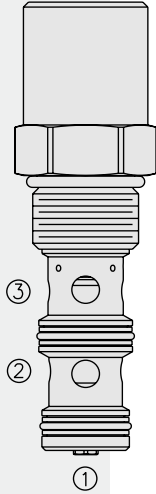


流量控制阀

EC12-34 负载保持压力补偿阀

专利未决



描述

螺纹插装式，负载传感，压力补偿元件。内置阻尼和负载保持功能，可用于重力下降回路。

工作原理

EC12-34 和流量控制阀配合用来下降和保持负载。利用油口 ② 处的入口流量，油口 ③ 提供所需流量，而不会受 ② 处负载压力的影响。补偿阀油口 ① 必须和流量控制阀的出口一起接回油箱。

特点

- 零件硬质处理，耐用。
- 阀座经过硬质处理，实现低泄漏负载保持功能。
- 安静，响应平稳。
- 工业常规阀孔。

特性

工作压力：入口：241 bar (3500 psi)

最大补偿流量：83 lpm (22 gpm)，200 psi 补偿压力

流量维持范围：参见性能图

泄漏：从 ① 流向 ②，241 bar (3500 psi) 时：关闭外部测流口时为 5 滴/分钟；
打开外部测流口时为 160 毫升（10 立方英寸）。

温度范围：-40°C ~ 120°C（丁腈橡胶密封）

过滤：参见 9.010.1

介质：粘度介于 7.4~420 cSt (50~2000 ssu) 的矿物油或具有润滑作用的合成油

安装：没有限制；参见 9.020.1

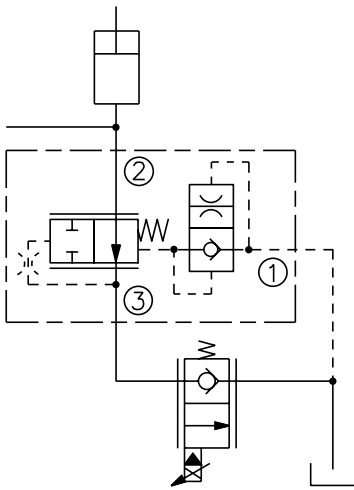
阀孔：VC12-3；参见 9.112.1

阀孔刀具型号：CT12-3XX；参见 8.600.1

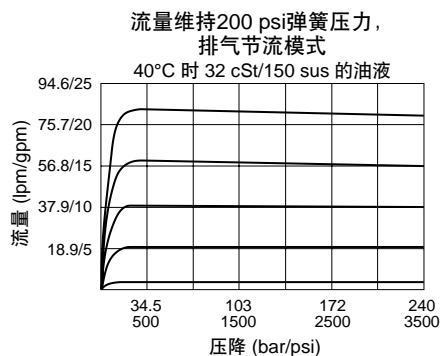
密封组件型号：SK12-3X-MM；参见 8.650.1

符号

USAS/ISO:

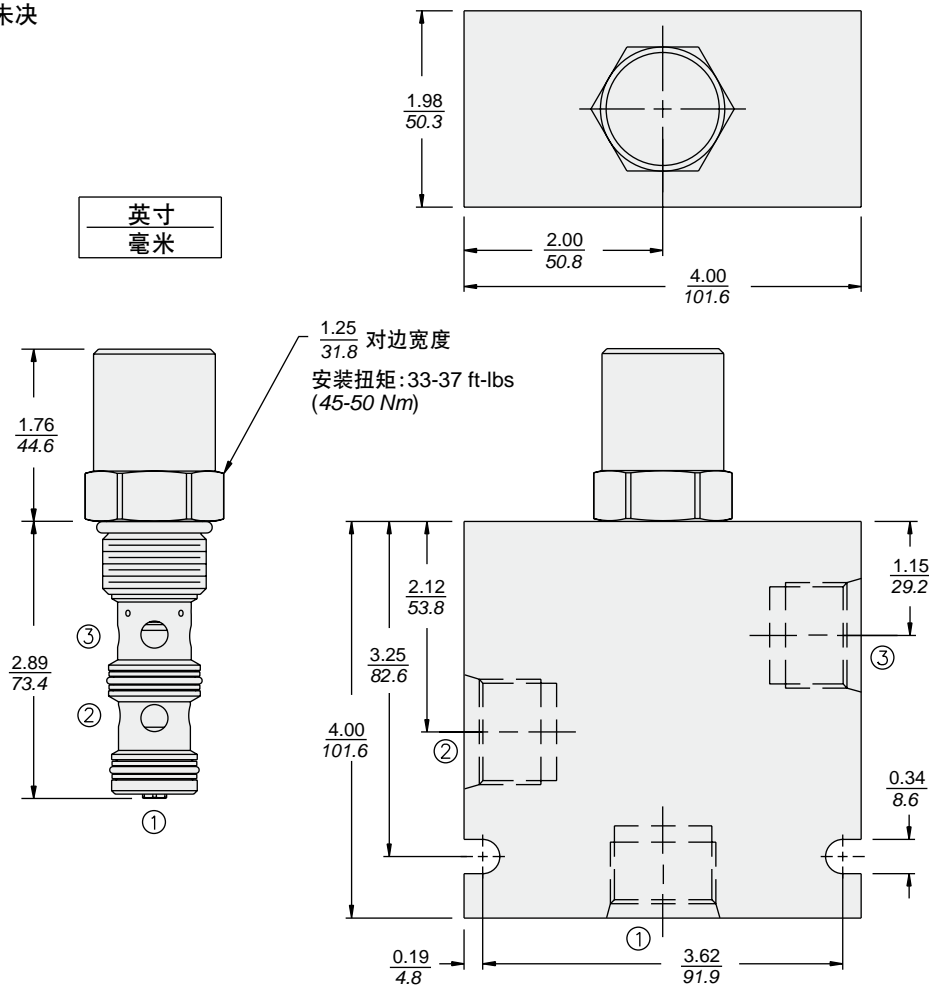


性能 (仅指插件)



尺寸

专利未决



材料

插件: 重量: 0.43 kg. (0.95 lbs.); 钢制, 工作面硬质处理, 外表面镀锌; 密封件: 丁腈橡胶 O 型圈和聚氨酯挡圈 (标准型)。

标准阀块: 重量: 1.13 kg. (2.5 lbs.); 阳极氧化高强度铝合金, 牌号 6061 T6, 额定值达 240 bar (3500 psi); 参见 8.012.1。提供钢制和球墨铸铁阀块; 尺寸可能不同; 请联系工厂。

订货型号

EC12-34 - - - 200

阀块油口

仅订购插装件

- 0
- SAE 8 8T
- SAE 10 10T
- SAE 12 12T
- 1/2 英寸 BSP* 4B
- 3/4 英寸 BSP* 6B

*BSP 阀块; U.K. 制造专用

补偿压力

200 13.8 bar (200 psid)

密封件

N 丁腈橡胶 (标准)
V 氟橡胶