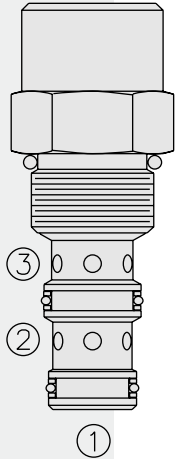


流量控制阀

EC10-32 压力补偿阀



描述

螺纹插装式，负载传感，压力补偿元件。

工作原理

EC10-32型，通过油口②进油，输送需求的流量到③，而不受①处的负载压力影响。

特点

- 零件硬质处理，耐用。
- 安静，响应平稳。
- 工业常规阀孔。

特性

工作压力：入口：207 bar（3000 psi）

最大补偿流量：150 psi补偿压力，38.1 lpm（10.0 gpm）；80 psi补偿压力：28.0 lpm（7.5 gpm）

流量维持范围：参见性能图

温度范围：-40°C~120°C（标准丁腈橡胶密封）

过滤：参见 9.010.1

介质：粘度介于7.4~420 cSt（50~2000 ssu）的矿物油或具有润滑作用的合成油

安装：没有限制；参见 9.020.1

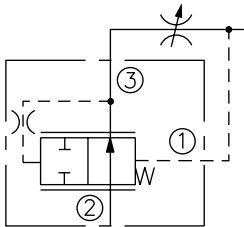
阀孔：VC10-3；参见 9.110.1

阀孔刀具型号：CT10-3XX；参见 8.600.1

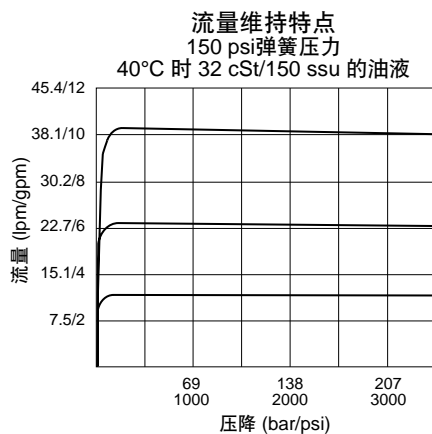
密封组件型号：SK10-3X-TB；参见 8.650.1

符号

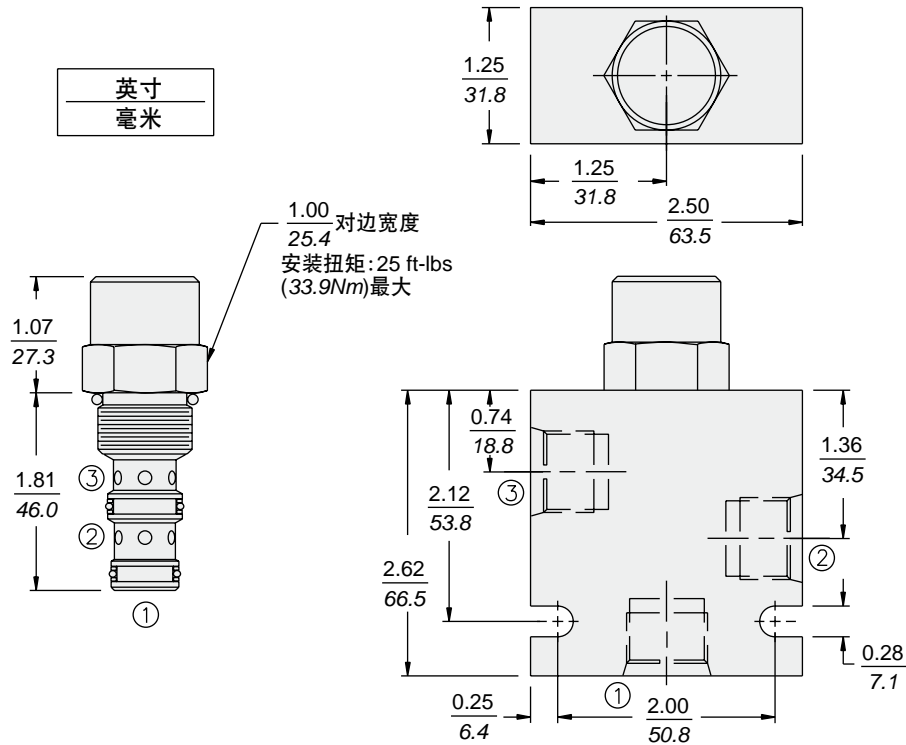
USASI/ISO:



性能（仅指插件）



尺寸



材料

插件: 重量: 0.11kg (0.25 lbs); 钢制, 工作面硬质处理, 外表面镀锌; 密封件: 丁腈橡胶 O 型圈和聚氨酯挡圈 (标准型)。

标准阀块: 重量: 0.36kg (0.80 lbs); 阳极氧化高强度铝合金: 牌号 6061 T6, 额定值达 240 bar (3500 psi); 参见 8.010.1; 提供球墨铸铁和钢制阀块, 尺寸可能不同, 请联系工厂。

订货型号

EC10-32 -		-	-	-
阀块油口				
仅订购插件	0			
SAE 6	6T			
SAE 8	8T			
1/4 英寸 BSP*	2B			
3/8 英寸 BSP*	3B			
*BSP 阀块; U.K. 制造专用				
			补偿压力	
			80	5.5 bar (80 psid)
			150	10.3 bar (150 psid)
			N	
			V	
			密封件	
				丁腈橡胶 (标准型)
				氟橡胶