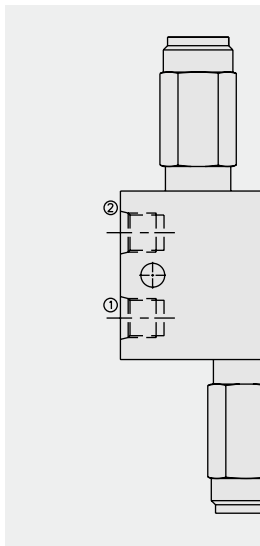


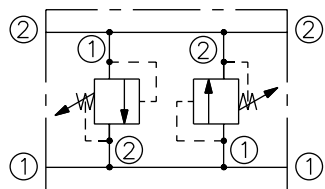
压力控制阀

CRV10-20 双向溢流阀 (直动式)

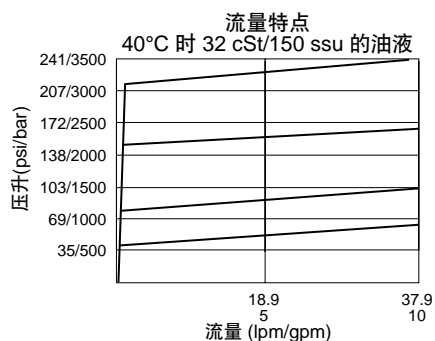


符号

USASI/ISO:



性能 (仅指插件)



描述

CRV10-20 交叉溢流, 采用二个 RV10-20 型插件安装于供管式连接的阀块内。典型使用于当负载导致压力激变时对油缸或马达的保护。插件为螺纹插装式、直动型、座阀式阀。用于低流量、极小内泄漏的液压回路。

工作原理

CRV10-20型, 在低压力损失情况下允许油液各自从 ① 流向 ②。当其中任一路径的压力超过阀的设定值, 油液将交叉流向相对应的路径。

注: 溢流插件出油口受到的背压将按 1:1 增加阀的标称设定值。(即背压为 6.9 bar [100 psi] 时, 阀的标称设定值增加 6.9 bar [100 psi]) 参见目录 6.020.1 插件规格。

特点

- 调节装置不会旋出阀体。
- 调节器确保弹簧不会被压实。
- 阀芯和阀套硬质处理, 耐用。
- 可选压力范围达 240 bar (3500 psi)。
- 压力变化响应快。
- 工业常规阀孔。

特性

工作压力: 240 bar (3500 psi)

流量: 特性曲线列出了在各种弹簧的最大压力值时的流量。压力增量随弹簧和液动力变化而变化, 如需特定的压力-流量性能值, 请与工厂联系。

内部泄漏: 在80%的开启压力下, 最大内泄为0.25毫升/分钟 (5 滴/分钟)

开启压力定义: 当流量达到 0.95 lmp (0.25 gpm) 时的压力测量值 bar (psi)

闭合压力: 开启压力的 85%

标准压力范围:

6.9~41.4 bar (100~600 psi)

10.3~82.8 bar (150~1200 psi)

34.5~158.7 bar (500~2300 psi)

34.5~227.6 bar (500~3300 psi)

温度范围: -40°C~120°C (标准丁腈橡胶密封)

过滤: 参见 9.010.1

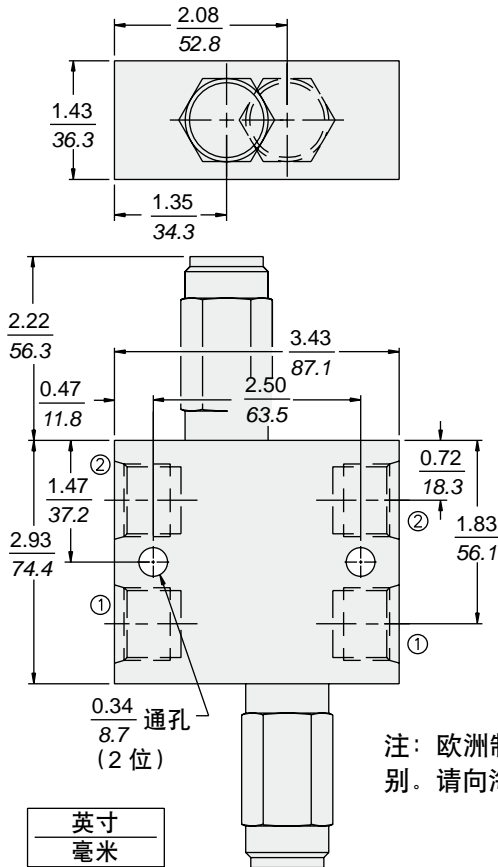
介质: 粘度介于 7.4~420 cSt (50~2000 ssu) 的矿物油或具有润滑作用的合成油

安装: 没有限制; 参见 9.020.1

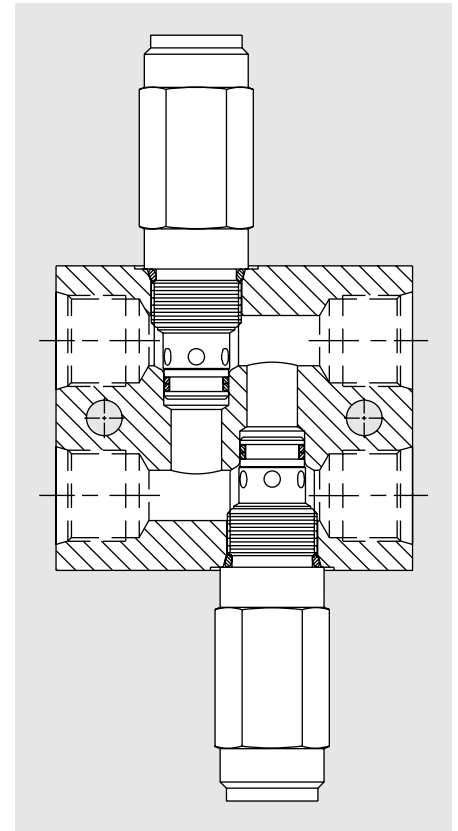
密封组件型号: SK10-2X-M; (交叉溢流应用) (需2套)

阀块编号: 7070170

尺寸



注：欧洲制造版本的设计和尺寸可能有差别。请向海德福斯液压有限公司咨询。



材料

插件: (2套) 重量: 0.23 kg (0.50 lbs) ; 钢制, 工作面硬质处理、外表面镀锌; 密封件: 丁腈橡胶 O 型圈和氟橡胶挡圈 (标准型); 阳极氧化铝合金手柄。
标准阀块: 重量: 0.50 kg (1.10 lbs) ; 阳极氧化高强度铝合金: 牌号 6061 T6, 额定值达 240 bar (3500 psi)。

订货型号

