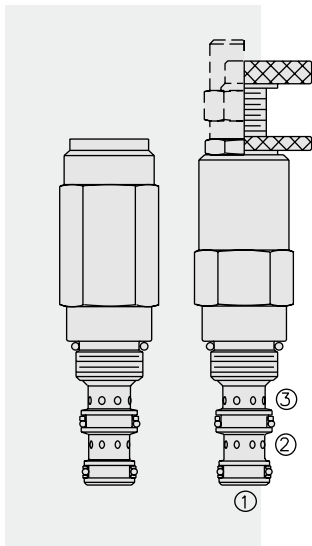


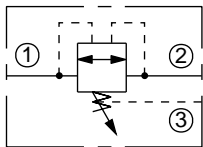
# 压力控制阀

## CR08-38 双向溢流阀 (泄油型)

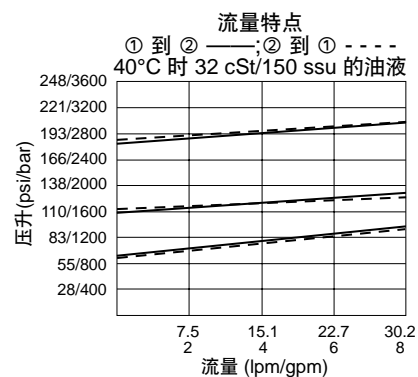


### 符号

USASI/ISO:



### 性能 (仅指插件)



### 描述

螺纹插装式，直动型，差动面积，座阀式双向溢流阀。作为压力限制装置用于液压回路。

### 工作原理

CR08-38 型，是用单一插件形式的直动型双向交叉溢流阀。。双向封闭①和②的油液流动。弹簧腔和泄油口③常通。当①或②任一油口的压力达到标称设定值时，阀芯升起，油液溢流。油口③受到的背压将按 1:1 叠加在标称设定值上。

### 特点

- 调节装置不会旋出阀体。
- 调节器确保弹簧不会被压实。
- 零件硬质处理、耐用。
- 工业常规阀孔。

### 特性

最大工作压力：205 bar (3000 psi)

调压范围：68~205 bar (1000~3000 psi)；压力在油口②设置

耐压：345 bar (5000 psi)

闭合压力：开启压力的 80% (在流量达 0.95 lpm/0.25 gpm 时为开启压力)

两个方向开启压力的最大差值：20.7 bar (300 psi)

流量范围：30 lpm (8 gpm)；参见性能图

最大内部泄漏：在复位到开启压力的 75% 时: 0.4 毫升/分钟 (8 滴/分钟)

循环寿命：最大设置时任一方向内部密封寿命极限 300,000 次循环

温度范围：-40°C~120°C (标准丁腈橡胶密封)

过滤：参见 9.010.1

介质：粘度介于 7.4~420 cSt (50~2000 ssu) 的矿物油或具有润滑作用的合成油

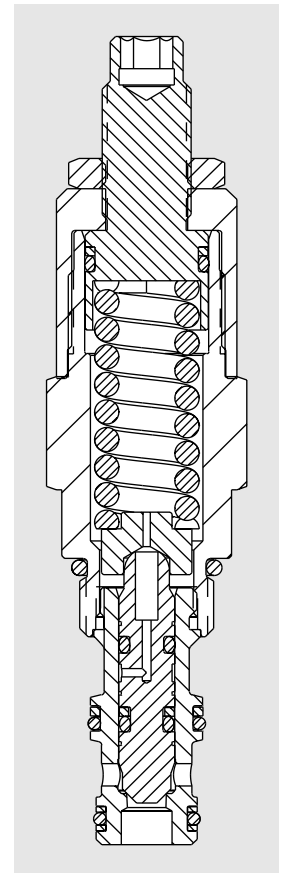
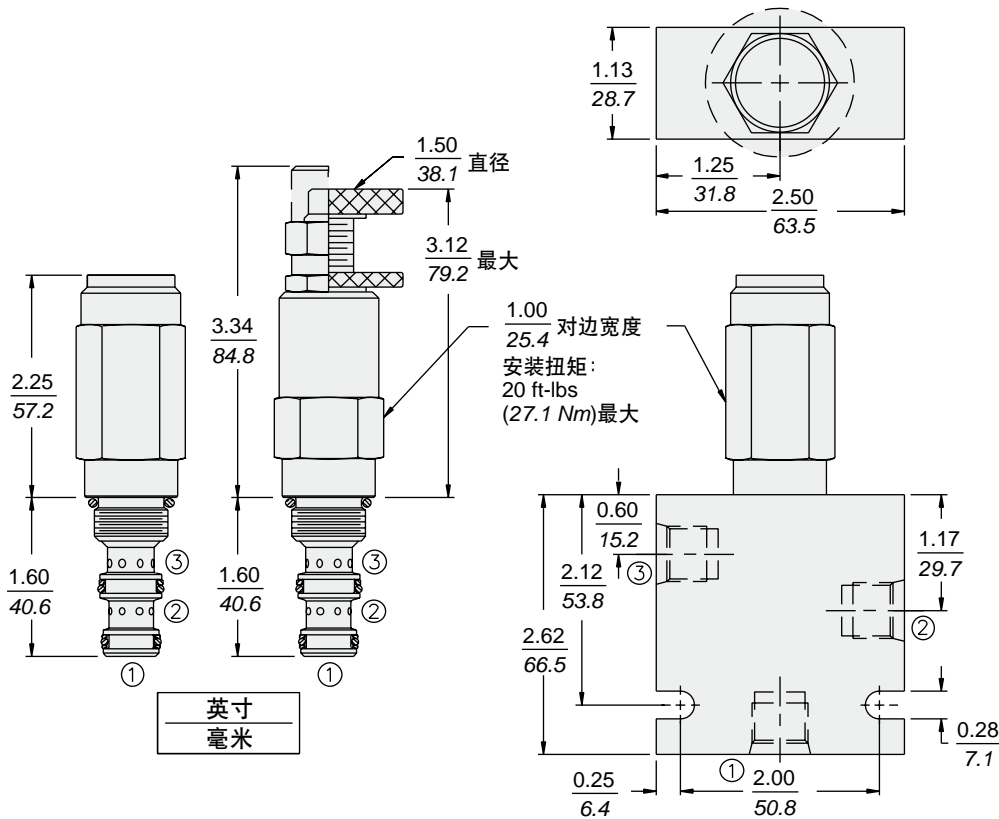
安装：没有限制；参见 9.020.1

阀孔：VC08-3；参见 9.108.1

阀孔刀具型号：CT08-3XX；参见 8.600.1

密封组件型号：SK08-3X-BM；参见 8.650.1

**尺寸**



**材料**

**插件:** 重量: 0.14 kg (0.30 lbs) ; 钢制, 工作面硬质处理、外表面镀锌; 密封件: 丁腈橡胶 O 型圈和 TEF 挡圈 (标准型); 阳极氧化铝合金手柄。

**标准阀块:** 重量: 0.27 kg (0.60 lbs) ; 阳极氧化高强度铝合金: 牌号 6061 T6, 额定值达 240 bar (3500 psi) ; 参见 8.008.1; 提供球墨铸铁和钢制阀块, 尺寸可能不同, 请联系工厂。

**注: 节流孔不应用于该产品**

**订货型号**

